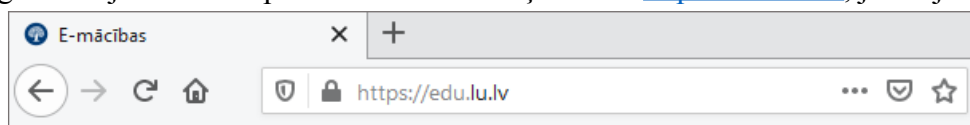


Olimpiāžu uzsākšanas pamācība skolēniem

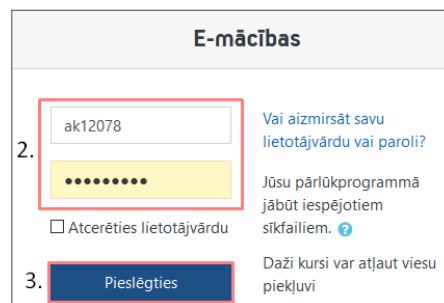
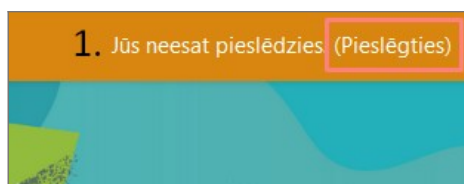
Tiešsaistes formas olimpiādēs var piedalīties tikai tie dalībnieki, kuri <https://edu.lu.lv> vietnē ir reģistrējušies uz attiecīgo olimpiādi un ir *Olimpiādes dalībnieku sarakstā*.


Olimpiādes dalībnieki piedalās tiešsaistes olimpiādē attālināti. Vispirms ir jāatver interneta pārlūkprogramma un jāveic šīs darbības:

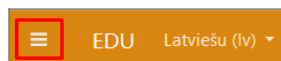
1. Pārlūkprogrammā jāatver olimpiādes norises tīmekļa vietne <https://edu.lu.lv>, ja tas jau nav izdarīts.



2. Jāpieslēdzas, izmantojot savu individuālo lietotājvārdu un paroli:



3. Lai ekrāna kreisajā pusē atvērtu infopaneli, jānoklikšķina uz ikonas  EDU Latviešu (lv) ▾



4. Sadaļā *Mani kursi* jānoklikšķina uz olimpiādes nosaukuma.
5. Olimpiādes vietnē ir doti vairāki uzdevumi, kas ir secīgi numurēti. Lai atvērtu uzdevumu, ir jānoklikšķina uz saites “**X. uzdevums (X. un X. klase)**”.

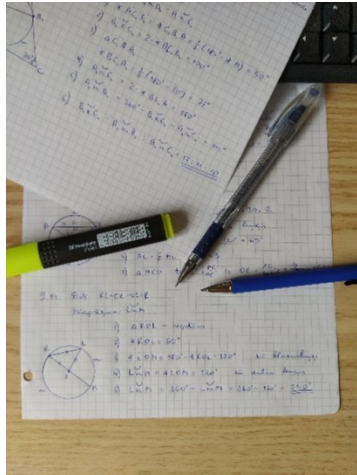


6. Olimpiādes uzdevumu sākuma lapā, uzmanīgi izlasiet dotā uzdevuma noteikumus un informāciju.
7. Katru olimpiādes uzdevumu pildiet uz atsevišķas papīra lapas.
8. Kad uzdevuma risinājums ir uzrakstīts, to nofotografējiet vai ieskenējiet:
 - a. risinājumu var nofotografēt ar telefonu, attēlu saglabāt *mākonī*, *GMail* vai citā vietnē, tad šo vietni atvērt uz datora un saglabāt risinājuma attēlu;
 - b. risinājumu var nofotografēt ar telefonu, tad telefonu pieslēgt datoram ar vadu un no telefona saglabāt failu uz datora;
 - c. ja datoram ir pievienots skeneris, tad darbu var ieskenēt un failu saglabāt uz datora kādā mapē.

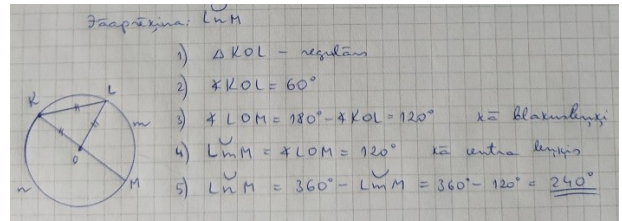
Ja Jums ir zināms kāds cits Jums ērtāks veids kā saglabāt attēlu datorā, tad varat izmantot to.

Risinājuma failam ir jābūt labi salasāmam (fotografējot domājiet par apgaismojumu un ēnām), un attēlam nav jāsaturs lieka informācija (piemēram, rakstāmie, pirksti, citu uzdevumu risinājumu fragmenti utt.).

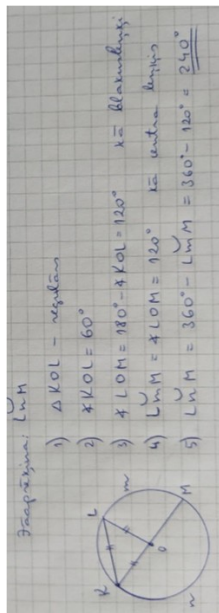
Nepareizi



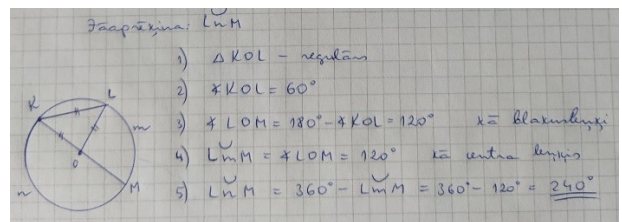
Pareizi



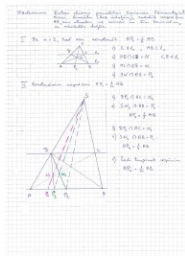
Nepareizi



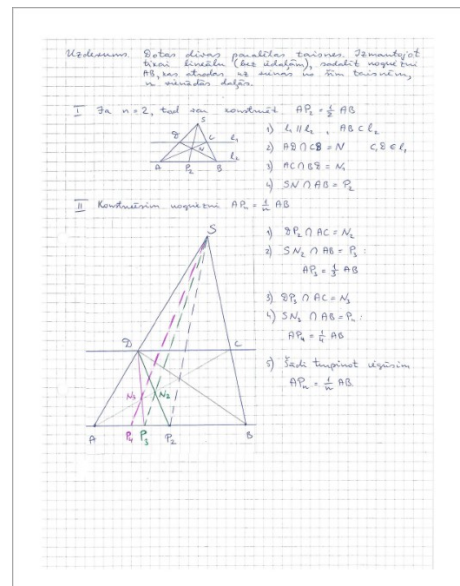
Pareizi



Nepareizi



Pareizi



9. Uzdevumu tālāk elektroniskā formātā (PDF vai JPG faila veidā) pievienojiet attiecīgajam uzdevumam. Maksimālais viena faila izmērs noteikts 10MB. Vienam uzdevumam var pievienot vairākus failus, ja risinājums ir uz 2 vai vairāk lapām (ne vairāk kā 5 lapas). Var arī viena uzdevuma risinājumu lapas apvienot vienā PDF failā.

Sistēmā jāpievieno tikai risinājuma tīrteksts. Risinājumus drīkst rakstīt latviešu, krievu vai angļu valodā.

10. Uzdevuma faila iesniegšanu veiciet pēc dotās pamācības:

1 1. uzdevums X. klasei

Zemes gabala laukums bija 700 kvadrātmetri. Zemes gabalu sadalīja divās daļās tā, lai to attiecība būtu 1:4. Nosaki katra zemes gabala laukumu!

Mazākā zemes gabala laukums ir ____ m², bet lielākā - ____ m².

Iesnieguma statuss

Iesnieguma statuss	Nav uzsākts
Vērtēšanas statuss	Nav novērtēts
Izpildes termiņš	piektdiena, 2021. gada 22. janvāris, 13:00
Atlikušais laiks	
Pēdējās izmaiņas	-
Iesnieguma komentāri	► Komentāri (0)

Pievienot iesniegumu

2 1. uzdevums X. klasei

Zemes gabala laukums bija 700 kvadrātmetri. Zemes gabalu sadalīja divās daļās tā, lai to attiecība būtu 1:4. Nosaki katra zemes gabala laukumu!

Mazākā zemes gabala laukums ir ____ m², bet lielākā - ____ m².

Failu iesniegšana

1.variants

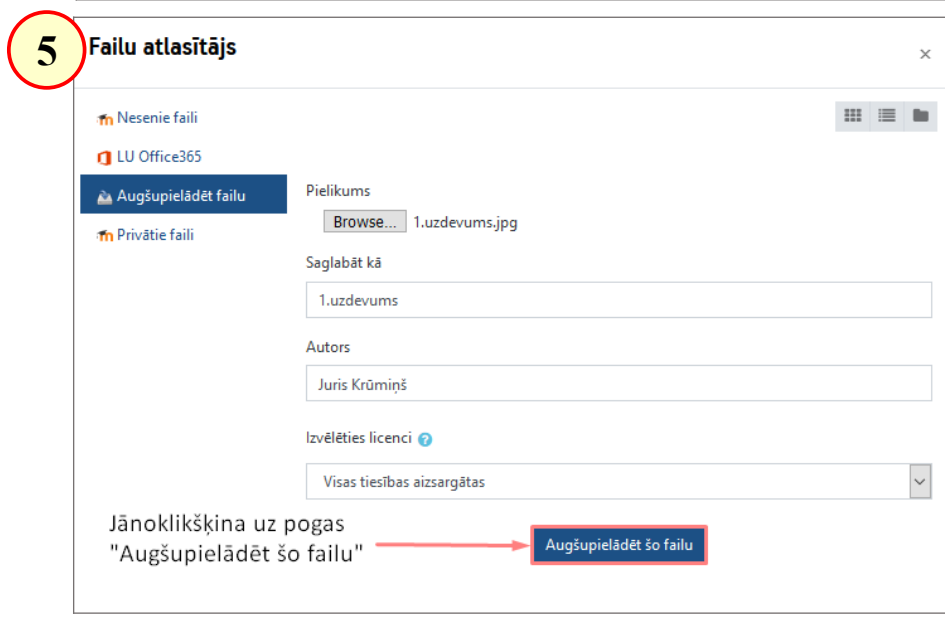
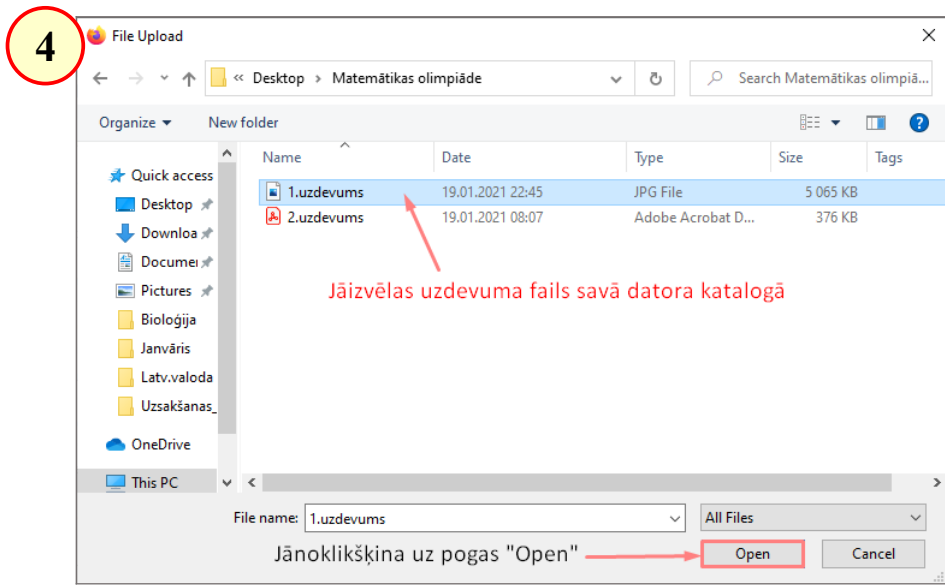
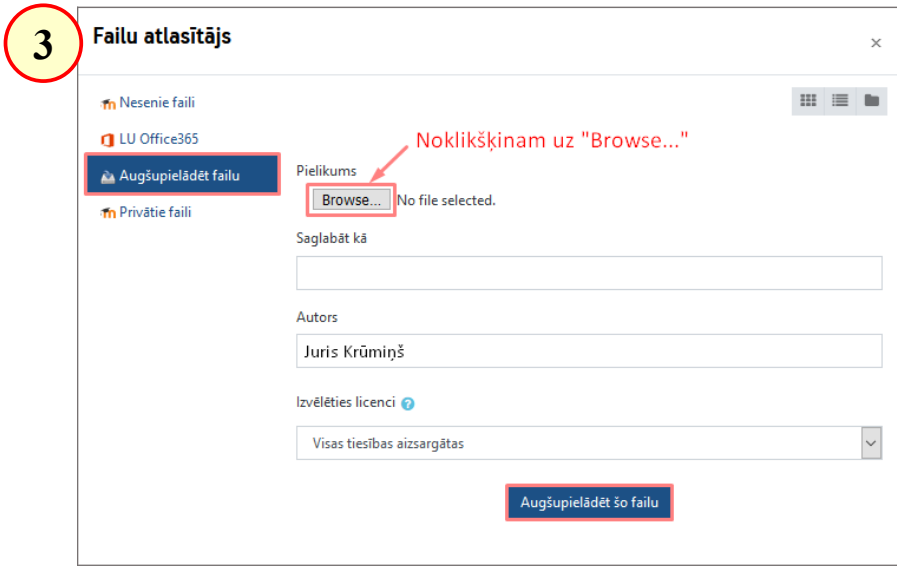
Maksimālais jaunu failu lielums: 10MB, pielikumu skaits 1

2.variants

Noklikšķinam

Velciet failu šeit, lai to pievienotu

Saglabāt izmaiņas Atcelt



6

1. uzdevums X. klasei

Zemes gabala laukums bija 700 kvadrātmetri. Zemes gabalu sadalīja divās daļās tā, lai to attiecība būtu 1:4. Nosaki katra zemes gabala laukumu!

Mazākā zemes gabala laukums ir ____ m², bet lielākā - ____ m².

Failu iesniegšana

Maksimālais jaunu failu lielums: 10MB, pielikumu skaits 1



Faili



Augšupielādētais fails ir redzams faila iesniegšanas lodziņā

1.uzdevums.j...


Lai failu iesniegtu, jānoklikšķina uz pogas "Saglabāt izmaiņas" →

Saglabāt izmaiņas

Atcelt

7

Iesnieguma statuss

Iesnieguma statuss	Iesniegts vērtēšanai
Vērtēšanas statuss	Nav novērtēts
Izpildes termiņš	piektdiena, 2021. gada 22. janvāris, 13:00
Atlikušais laiks	
Pēdējās izmaiņas	ceturtdiena, 2021. gada 21. janvāris, 12:45
Failu iesniegšana	 1.uzdevums.jpg 2021. gada 21. janvāris, 12:45
Iesnieguma komentāri	▶ Komentāri (0) <p style="color: red; font-size: small;">Jūsu uzdevuma fails ir veiksmīgi iesniegts!!! Ja nepieciešams, skolēns var sniegt savu komentāru</p>
<p>Rediģēt iesniegumu Remove submission</p> <p>Poga "Rediģēt iesniegumu" Veikt izmaiņas jūsu iesniegumā Poga "Dzēst iesniegumu"</p>	