



1.uzd. Terminu. *Savieno terminu ar atbilstošās definīcijas burtu!*

Ģeogrāfijas 37.Valsts olimpiādes
Otrais Posms (Novados)

Ģenetrifikācija	Māju un uzņēmumu ēku atjaunošanas, pārbūves process degradētā teritorijā (piemēram, pilsētas mikrorajonā), kopā ar vidusšķiras vai pārtikušu cilvēku pieplūdumu, kas bieži izraisa iepriekšējo, parasti nabadzīgāku iedzīvotāju pārvietošanos.	A
Urbānā revitalizācija	Pilsētas vai apkaimes kopējā vides uzlabošanās, pēc tam, kad tā pirmīt bijusi nepatīkama, degradēta.	B
Briselizācija	Haotiska mūsdienīgu daudzstāvu ēku izbūve ģenetrificētos rajonos.	C
Stratifikācija	Viena veida iežu, zemes masu nogulsnešanās, veidošanās, sakārtošanās lokšņu veidā, tiem ieņemot vietu starp cita veida iežiem.	D
Soliflukcija	Lēna ar mitrumu piesātināta fragmentāra materiāla (piemēram, augsnes) krokošanās un slīdēšana pa nogāzi, kas parasti notiek daudzgadīgo salnu reģionos.	E
Izostāze	Gravitācijas līdzsvara stāvoklis starp Zemes garozu (vai litosfēru) un mantiju tādā veidā, ka garoza virs tās "peld" pozīcijā un pacēlumā, kas atkarīgs no garozas biezuma un blīvuma.	F
Lahars	Spēcīga dubļu, drupu plūsma, kas sastāv no miksēta piroklastiskā materiāla, akmeņainiem, dažāda drupu materiāla un ūdens, tipiski plūstot lejup no vulkāniem pa upju ielejām.	G
Sekularizācija	Tiesību, pilnvaru, visbiežāk īpašuma atņemšana garīdzniecībai, reliģiskajām organizācijām, nododot to valsts pārvaldībā.	H
Saltācija	Materiāla kustības process upēs, akmeņiem pārvietojoties nelielu lēcieni veidā lejup pa upes gultni.	I
Kratons	Stabils, salīdzinoši nekustīgs zemes garozas apgabals, kas veido kontinenta kodolu vai okeāna centrālo baseina masu.	J
Pastorālisms	Sociālā organizācija, kuras pamatā ir lopkopība kā galvenā saimnieciskā darbība.	K
Alūvijs	Neliela izmēra iežu frakciju erodēts materiāls, kas uzkrājies tekošā ūdenī.	L
Neks	Paugurs, kalns, klīns, kas radies dēdēšanas un erozijas rezultātā starp bijušo vulkāna lavas kanālu un tam apkārt esošajiem iežiem.	M
Firns	Ledus tips, kas atrodas starposmā starp sniegu un ledāja ledu.	N
Kaldera	Liela, katla formas ieplaka, kas veidojas pazeminoties un sabrūkot zemes virsmai pēc tam, kad zem tās esošais magmas rezervuārs ir iztukšojies.	O
Fotogrametrija	Zinātne un tehnoloģija, lai iegūtu ticamu informāciju par fiziskiem objektiem un vidi, izmantojot, mērot un interpretējot fotoattēlus (parasti no gaisa vai orbitālajiem attēliem), elektromagnētiskā starojuma shēmas citas fiksējamās parādības.	Q
Hipsogrāfija	Ģeogrāfiskais attēlojums kartē ar īpašībām, kas saistītas ar pacēlumu, augstumu un citiem augstuma rādītājiem virs noteiktas atskaites virsmas.	R
Batimetrija	Ezera vai okeāna fizisko īpašību vai reljefa izpēte un attēlojums.	S
Ekistika	Zinātne par cilvēku apmetnēm, ieskaitot reģionu, pilsētu, kopienu plānošanu un mājokļu dizainu.	T
Tills	Akmeņu un smalka drupu materiāla masa, ko transportējis ledājs. Ledājam kūstot, tas sedimentējas, veidojot nestratificētu, dažādas kompozīcijas materiāla masu.	U

2.uzd. Tests.

Vēro attēlus, atbildi uz jautājumu vai pabeidz tekstu, apvelkot pareizo atbildi no variantiem.



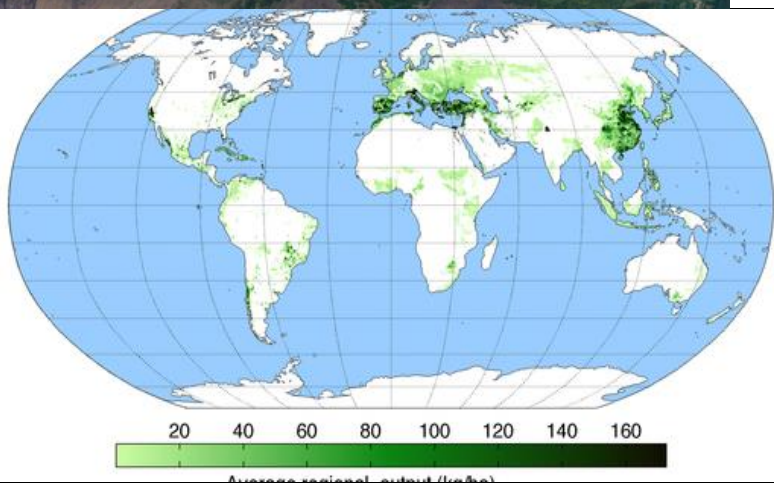
Šī virsotne atrodas $19^{\circ} 49'$ 'Z.p. $155^{\circ} 28'$ R.g. Ģeoloģiski tā atrodas teritorijā netālu no:

- A) Konverģentas tektonisko plātņu robežas
- B) Diverģentas tektonisko plātņu robežas
- C) Karstā punkta
- D) Neviens no minētajiem



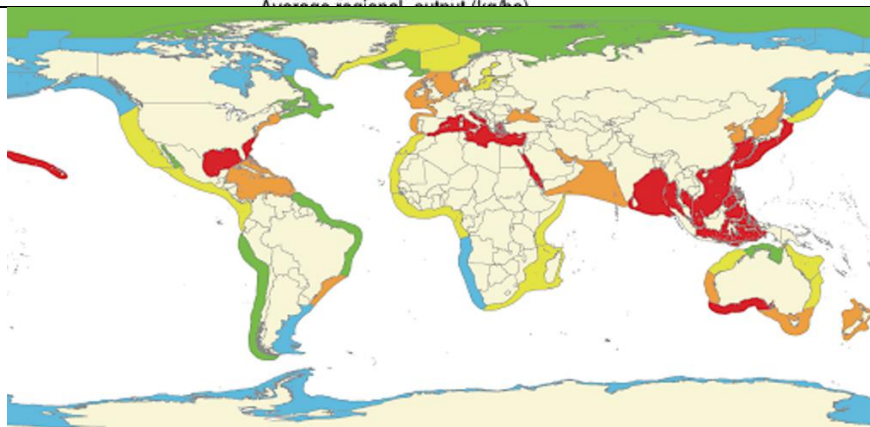
Šajā satelītā uzņēmumā razdamas pazīmes, kas radītas:

- A) Antropogēnu darbību rezultātā
- B) Vulkāniskās aktivitātēs dēļ
- C) Orogrāfisko nokrišņu iespaidā
- D) Visi minētie



Attēlā redzamā karte parāda reģionus, kur pasaulē tiek audzēti:

- A) Tomāti
- B) Olīvas
- C) Mandeles
- D) Vīnogas



Ko parāda attēlā redzamā karte?

- A) Ekskluzīvās ekonomiskās zonas kvalifikācijas iedalījumus
- B) Mikroplastmasas piesārņojuma intensitāti
- C) Piekrastes nozvejas intensitāti un apjomus, vērtējot no pasaulē kopējā
- D) Cunami risku
- E) Paisuma, bēguma ūdenslīmeņa vidējās starpības
- F) Haizivju uzbrukumu risku
- G) Nūdistu uzbrukumu risku



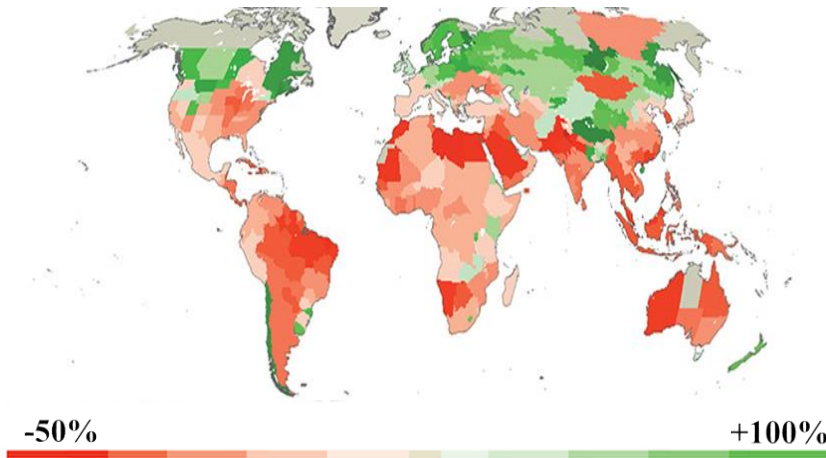
Kurā virzienā vērsts vislielākais ledāju šļūdoņu skaits šajā satelīta attēlē?

- A) Dienvidu
- B) Ziemeļu
- C) Austrumu
- D) Dienvidrietumu

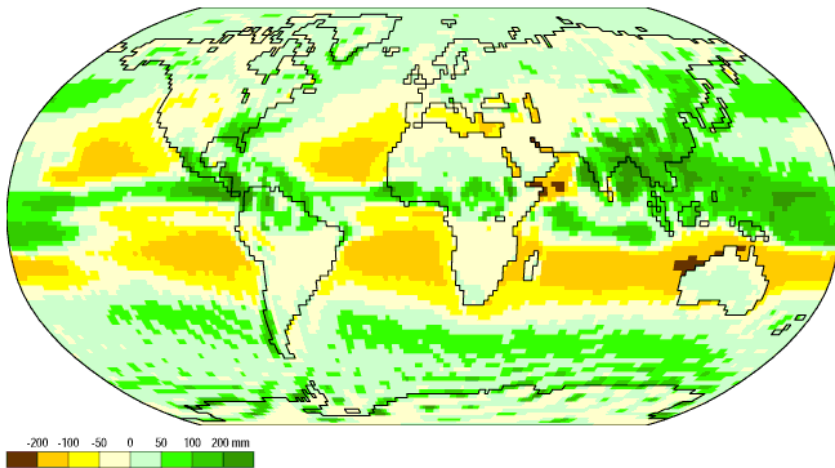
Paredzētā ietekme uz labības ražu, ko izraisa klimata izmaiņas (pie 3 C° globālās temperatūras paaugstināšanās)

Saskaņā ar attēlā redzamo karti, kurās no dotajām teritorijām varētu būt novērojamas kopumā visnegatīvākās ražas izmaiņas klimata izmaiņu dēļ?

- A) Afganistāna; Kenija; Uzbekistāna
- B) Burundi; Karēlijas republika, Jūtas štats
- C) Bostvana; Kolorādo štats; Pakistāna
- D) Eritreja; Oregonas štats; Habarovskas novads



Ražas izmaiņas laikā no šī brīža līdz 2050. gadam



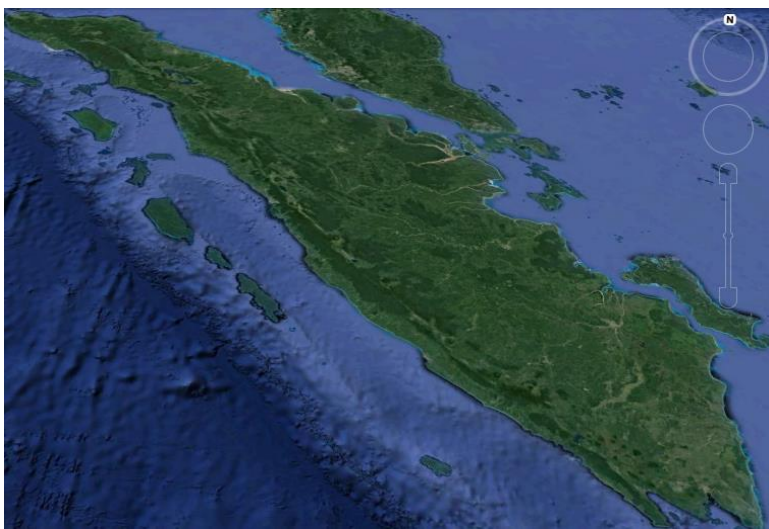
Attēlā redzamā kartē reprezentē vidējo nokrišņu un iztvaikošanas bilanci:

- A) Aprīlī
- B) Jūlijā
- C) Oktobrī
- D) Janvārī



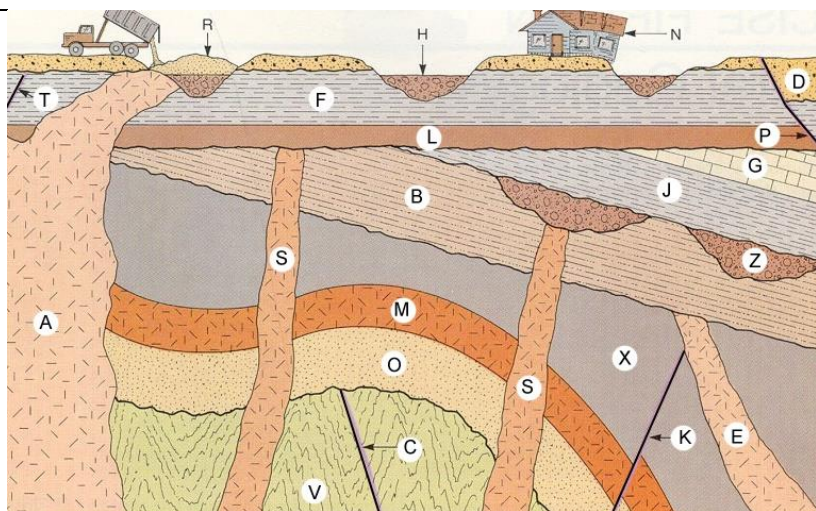
Attēlā redzamā ainava veidojusies pirms 4000 gadiem, atrodas Norfolkā, Anglijā un uzskatāma par vienu no pirmajām cilvēka veidotajām ainavām. Kāds ir galvenais iemels tās izveidei?

- A) Apmetņu drupas
- B) Mājlopu upurēšanas
- C) Masu apbedījumi
- D) Krama ieguve



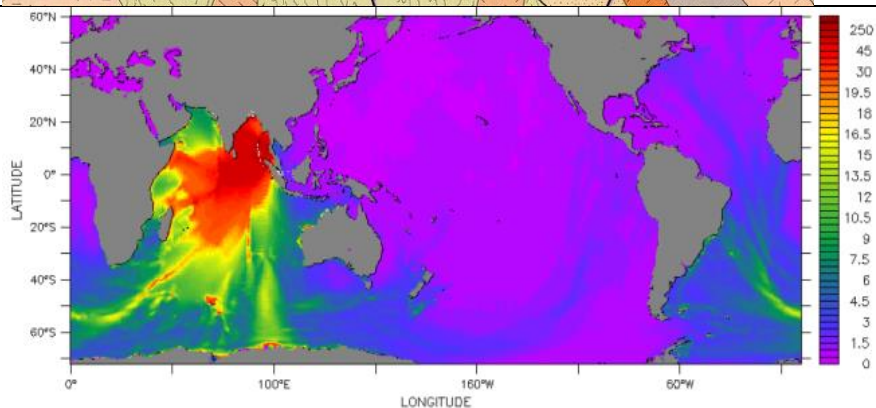
Kurš no dzīvniekiem dabiski nav sastopams uz attēlā redzamās salas?

- A)
- B)
- C)
- D)



Balstoties iežu stratigrāfiju redzamajā attēlā, kurš no šiem apgalvojumiem par slāņu relatīvo datēšanu ir pareizs?

- A) S ir vecāks par K
- B) E ir līdzīga vecuma ar S
- C) C ir vecāks par K
- D) X ir jaunāks par A



Attēlā redzamā karte reprezentē pasaules okeānu:

- A) Vidējo okeāna virsmas temperatūru
- B) Skābuma-sāļuma summāro indeksu
- C) Peldošos kokosriekstus
- D) Fekāliju koncentrāciju/piesārņojumu

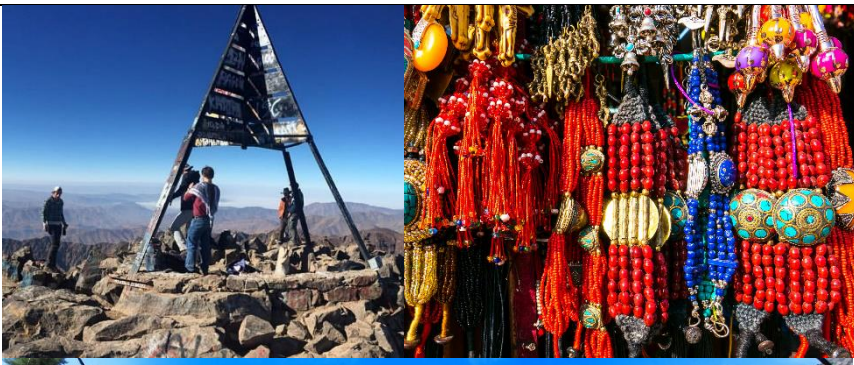


Kurā zemē uzņemti redzami attēli?

- A) Taizemē
- B) Filipīnās
- C) Indonēzijā
- D) Vjetnamā
- E) Šrilankā

Havaju salās audzētā konas kafija ir viena no pasaules dārgākajām, kā arī tiek uzskatīta par ļoti kvalitatīvu. Kāds iemesls rada šādas šī produkta īpašības?

- A) Vulkāniska augsne
- B) Transports un loģistika
- C) Piedāvājuma apjoms
- D) Augsts labklājības līmenis
- E) Visas atbildes pareizas

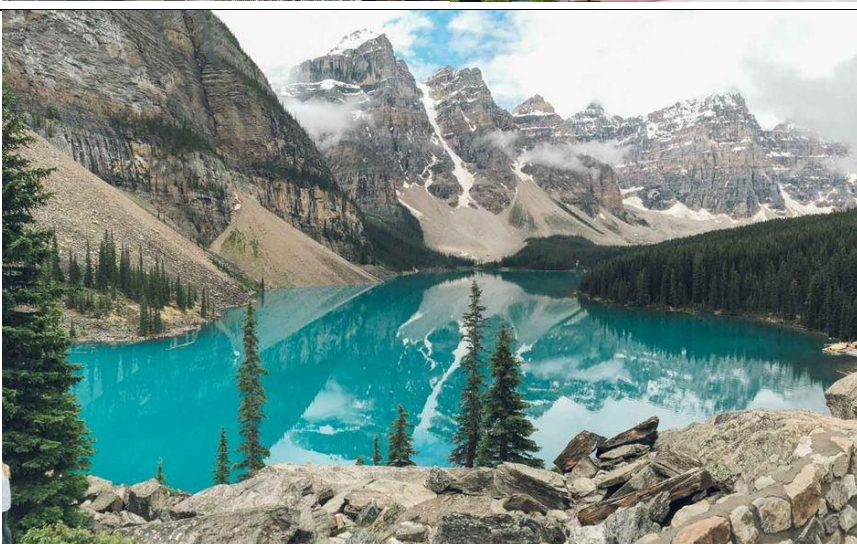
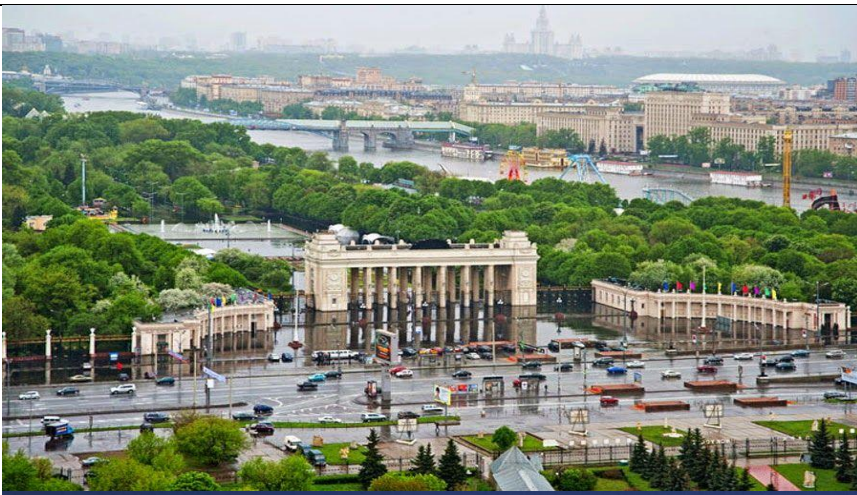


Kurā zemē uzņemti redzami attēli?

- A) Turcijā
- B) Nepālā
- C) Marokā
- D) Jordānijā
- E) Kirgizstānā

Kurā zemē uzņemti redzami attēli?

- A) Kolumbijā
- B) Austrumtimorā
- C) Filipīnās
- D) Haitī
- E) Brazīlijā

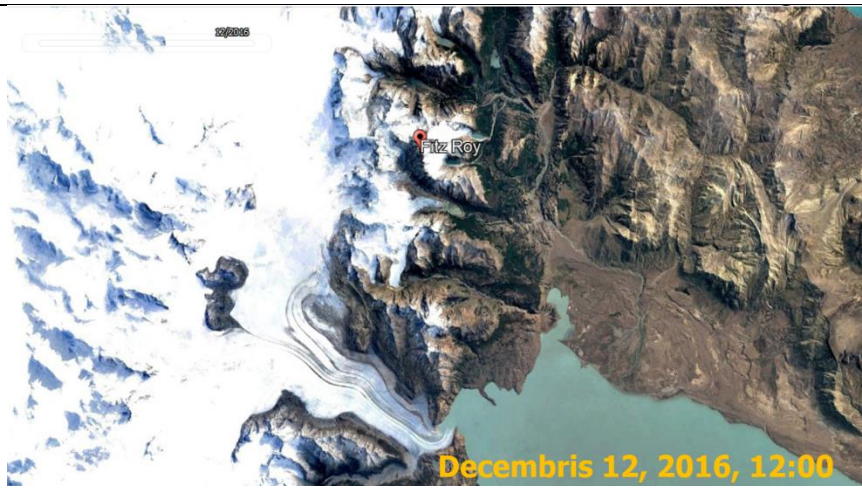


Kurā pilsētā uzņemti redzami attēli?

- A) Varšavā
- B) Londonā
- C) Maskavā
- D) Sanktpēterburgā
- E) Edinburgā
- F) Rīgā
- G) Kijevā

Vērtējot pēc barības vielu piesātinājuma, attēlā redzamā ūdenstilpe ir:

- A) Autotrofa
- B) Eitrofa
- C) Miksotrofa
- D) Oligotrofa
- E) Katastrofa



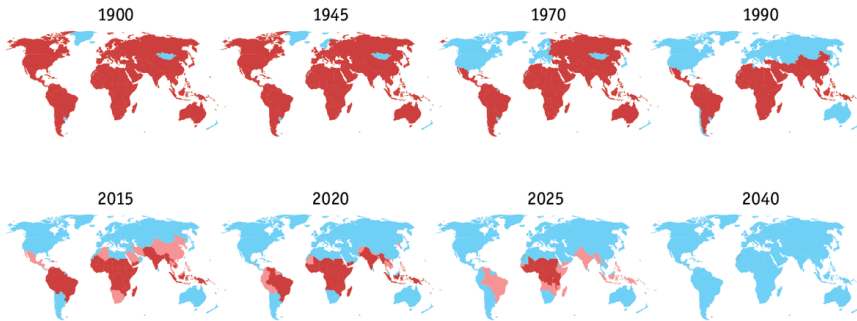
Šajā satelīt attēlā, kurā valstī atrodas teritorija ar visaugstāko albedo?

- A) Argentīnā
- B) Čīlē
- C) Šveicē
- D) Austrijā



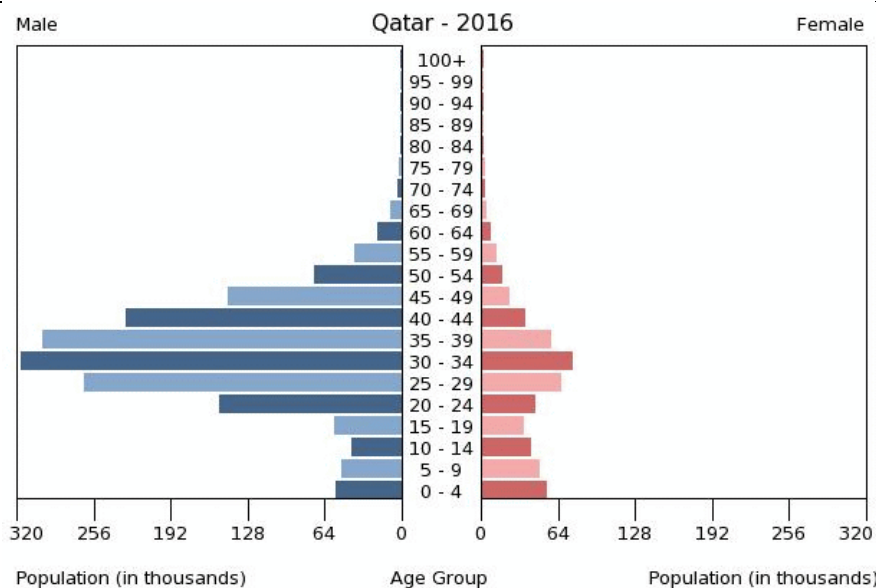
Tas ir vienīgais klimata veids, kas lielākā daļu nokrišņu piedzīvo aukstākajos gada mēnešos. Rietumu vēju dēļ, tas galvenokārt atrodas kontinentu rietumu daļās. Kurš attēls vislabāk raksturo šo klimatu?

- A)
- B)
- C)
- D)



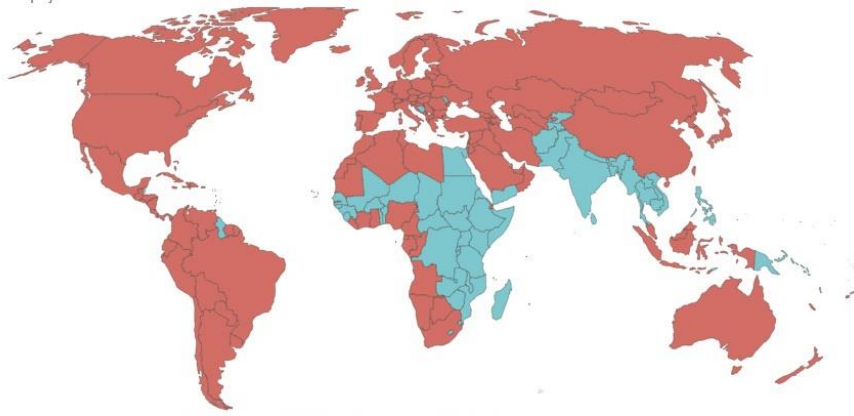
Kas ir galvenais saslimšanas iemesls slimībai, kuras izplatības attīstība un prognoze redzama kartēs?

- A) Kukaiņi
- B) Cilvēka veselībai kaitīgu substanču lietošana
- C) Dzeramais ūdens
- D) Cilvēku saskarsme



Kāds ir galvenais iemesls, kas izraisījis dzimuma-vecuma disproporciju Katarā?

- A) Dzimstība
- B) Migrācija
- C) Reliģija
- D) Karš



Ko parāda attēlā redzamā karte?

- A) Iedzīvotāju pārsvaru laukos vai pilsētās
- B) Analfabētisma līmeni virs vai zem 50%
- C) Iedzīvotāju vidējo vecumu virs vai zem 20 gadiem
- D) Zaļās krāsa īpatsvaru vairāk vai mazāk par 30% no valsts karoga laukuma



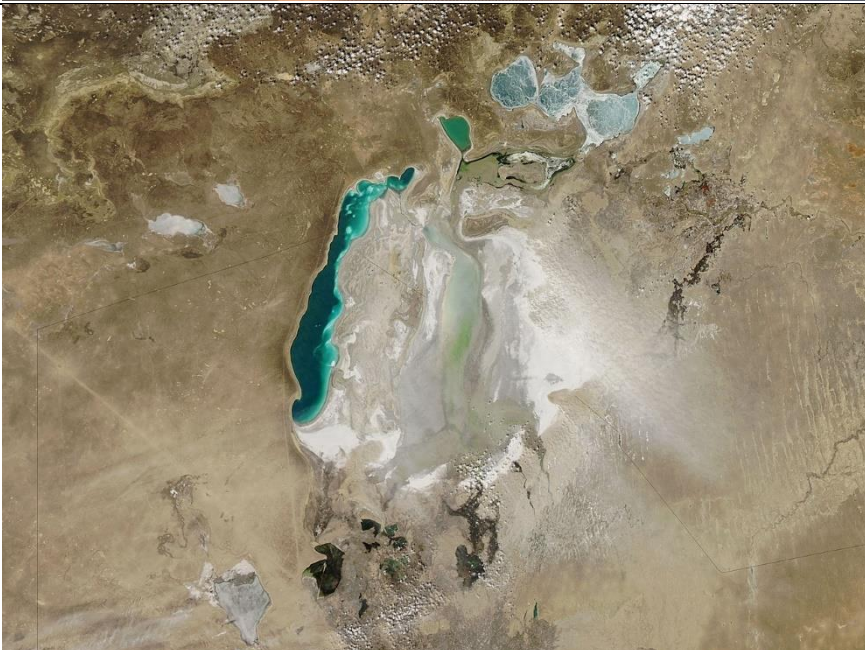
Kurā gada mēnesī uzņemts šis satelīta attēls ?

- A) Septembrī
- B) Jūnijā
- C) Aprīlī
- D) Februārī
- E) Decembrī



Kurā tuksnesī uzņemts šis attēls?

- A) Gobi
- B) Arābijas
- C) Namiba
- D) Atakamas
- E) Sahāras
- F) Gibsona



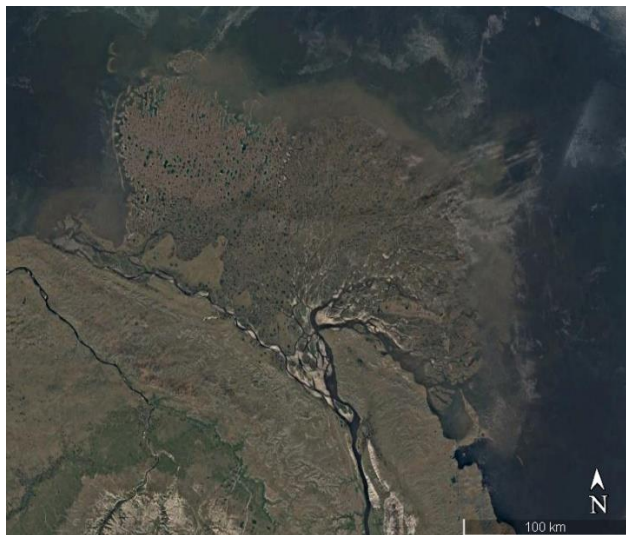
Kurš no faktiem par attēlā redzamo ekoloģisko katastrofu nav patiesi?

- A) Vēji izplata toksisku piesārņojumu no kādreizējiem bioloģisko ieroču izmēģinājumu poligoniem
- B) Vietējie iedzīvotājiem ir palielināts risks saslimt ar pret antibiotikām rezistentu tuberkulozi un citām slimībām
- C) Reģions zaudēja ~10 000 darba vietu un ~500 salu.
- D) Bijušās piekrastes zvejnieku pilsētas kļuvušas par kuģu kapsētām
- E) Sāļuma dēļ lielākā daļa vietējo zivju sugu ir izzudušas

3.uzd. Satelīta uzņēmumi.

Uzraksti pareizo atbildi!

Nosauc upi, kuras delta attēlota!



Nosauc upi, kuras ūdenskrātuve attēlota!



Nosauc ūdenstilpi, kas redzama attēla labajā daļā!

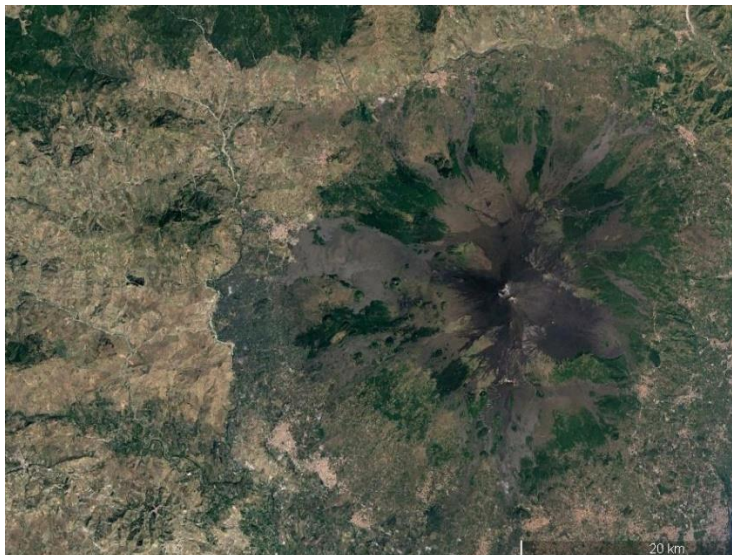


Nosauc salu, kas redzama attēlā!

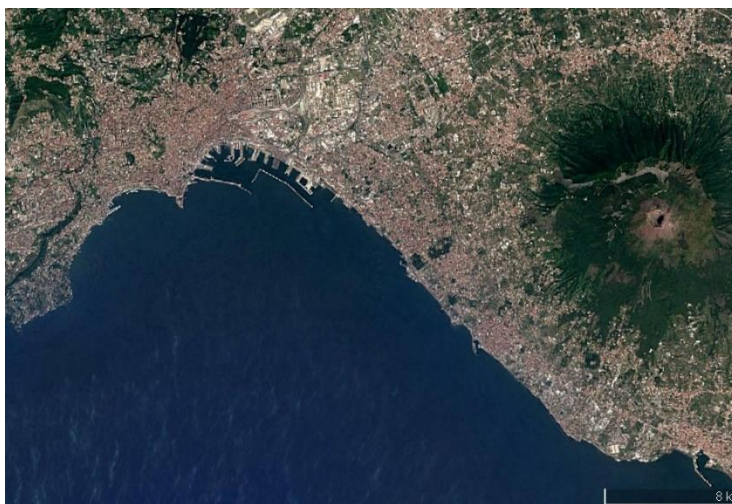


Ģeogrāfijas 37.Valsts olimpiādes
Otrais Posms (Novados)

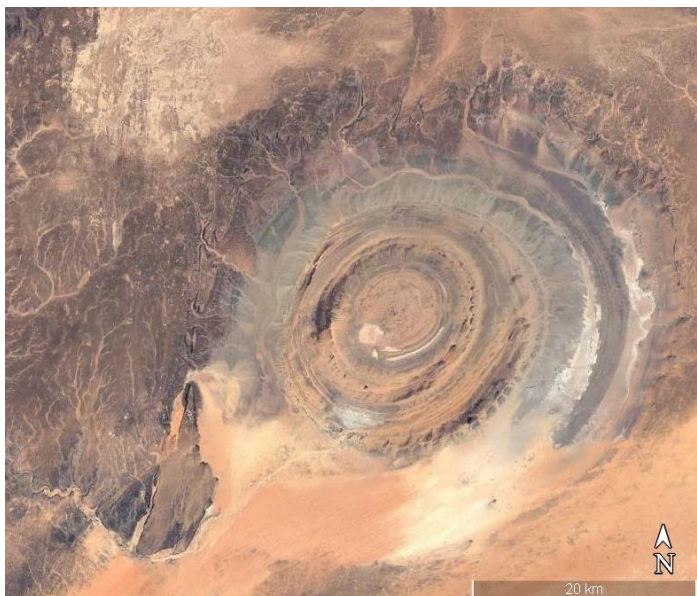
Attēlā redzama kādas salas (Eiropā) augstākā virsotne. Nosauciet to! _____



Nosauciet attēlā redzamo pilsētu! _____



Nosauciet valsti, kurā atrodas attēlā redzamā struktūra! _____



Nosauciet upi, pie kuras atrodas attēlā redzamā pilsēta! _____



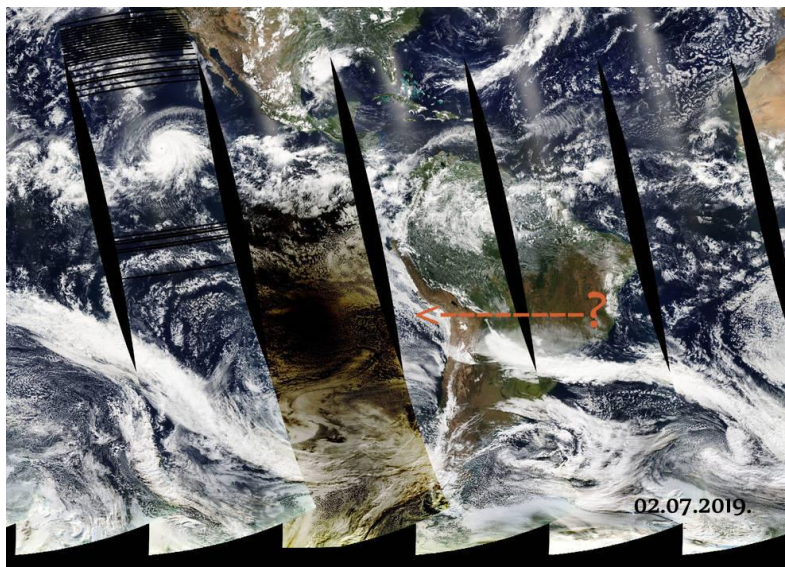
Nosauc pilsētu, kas redzama attēlā! _____



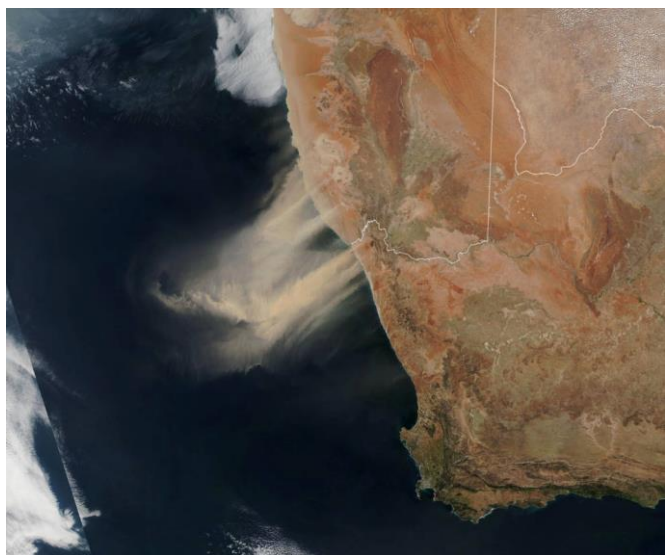
Attēlā redzama kāda divu valstu robeža. Nosauciet valsti, kas atrodas tuvāk attēla lejasdaļā (uz Dienvidiem)! _____



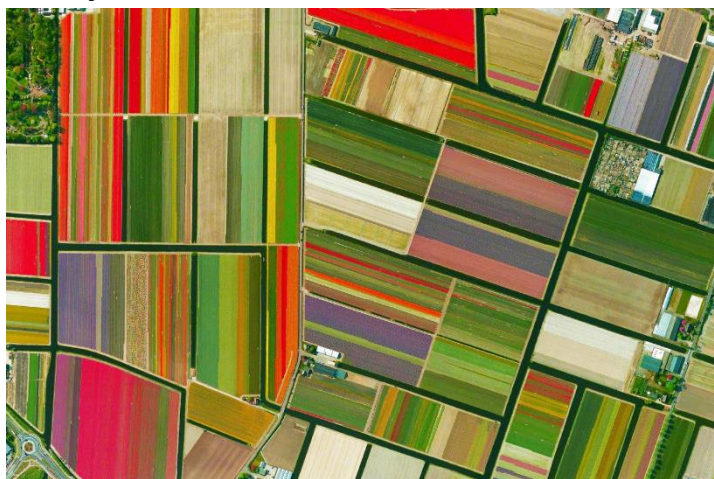
Kāda parādība fiksēta šajos satelīta attēlos? _____



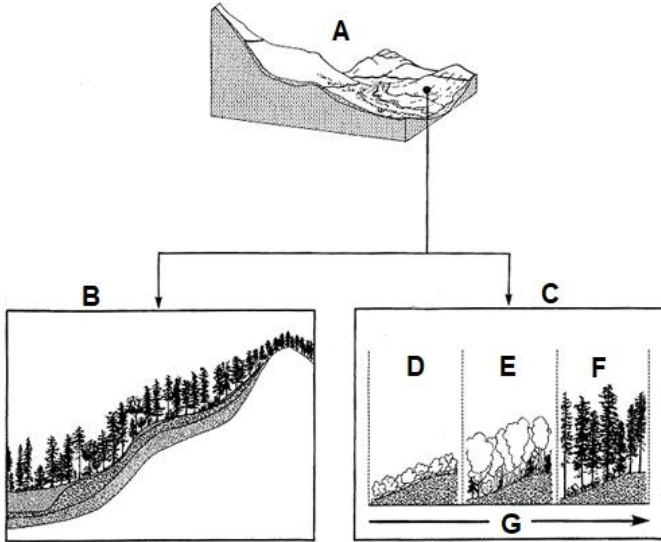
Kāda parādība fiksēta šajā attēlā? _____



Kas šajā attēlā ir sarkanā krāsā? _____



4.uzd. Ekoloģija



Kurš no ar burtiem aprakstītajiem indeksiem augstāk redzamajā shēmā apzīmē pareizo biogeoklimatisko ekosistēmu klasifikācijas līmeni, vienību?

Laika gradients _____

Lokāls līmenis _____

Reģionāls līmenis _____

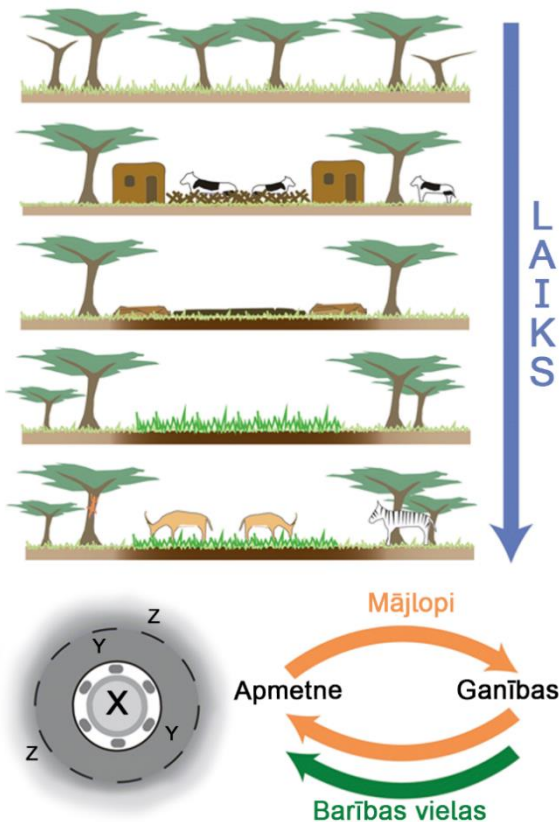
Hronoloģisks līmenis _____

Reģenerācijas stadija _____

Nenobriedusi stadija _____

Nobriedusi stadija _____

Izpēti zemāk redzamos zīmējumus, shēmas un *in situ* attēlus saistībā ar Austrumāfrikas savannu lopkopju apmetnēm un pastorālo ekoloģiju. Teritorija ap apmetni iedalāma trijās zonās (pati apmetne, malas zona un kopējā ainava tai apkārt). Praktizētais lopkopības veids mijiedarbībā ar apmetnes īpatnībām un lokālajiem dabas resursiem sekmē dažādus procesus, kas ilgtermiņā atstāj zīmīgu ietekmi uz teritorijas vidi un ekoloģiju. Jums doti dažādi procesi, to ietekmes un iespējamie iznākumi, kas saistāmi ar šāda veida lopkopības ietekmi vietējā ekoloģijā dažādās apmetnes zonās (arī laikā, kad pati apmetne konkrētajā vietā izzudusi). Pievieno tiem atbilstošu indeksu, balstoties uz tabulu, kas dota zemāk. Piemērs: Ja uzskati, ka dotais teksts ir par iespējamu iznākumu, kas būtu novērojams apmetnes malas zonā – izvēlies indeksu “BY”.



	APMETNĒ (X)	MALAS ZONĀ (Y)	APKĀRTĒJĀ AINAVĀ (Z)
DARBĪBAS, PROCESI	AX	AY	AZ
DARBĪBU, PROCESU IETEKME	BX	BY	BZ
IESPĒJAMIE IZNĀKUMI	CX	CY	CZ

	Pareizais indekss		Pareizais indekss
atkritumu akumulācija		kokaugu veģetācijas attīrīšana	
atsevišķi sugu pievilināšana, saistībā ar izmainītajiem apstākļiem (piem. gekoni, zebras)		kokmateriālu, kurināmā vākšana	
atvērta, klaja vide, apkārtnē		mājlopu mēsļu akumulācija	
atzaroti koki, paātrināta to augšana		nelaimes briesmu un mājlopu slimību riska samazinājums	
augšnes bagātināšanās ar barības vielām		papildus mēslojuma piesaiste, cikla turpināšanās	
barības vielu izplatīšanās		samazināts savvaļas dzīvnieku skaits (īpaši lielo zīdītāju, galvenokārt migrācijas dēļ)	
bioloģiskās daudzveidības pieaugums		sēklu izplatīšanās	
biomasas samazinājums		viegla noganīšana	
daļēji atvērta vide, apkārtnē		zālāja dedzināšana	
ekoloģiskā neviendabība		zālaugiem labvēlīgi apstākļu veidošanās	
intensīva mājlopu ganīšana		zālējāju piesaistīšana teritorijai (piem. impalas)	


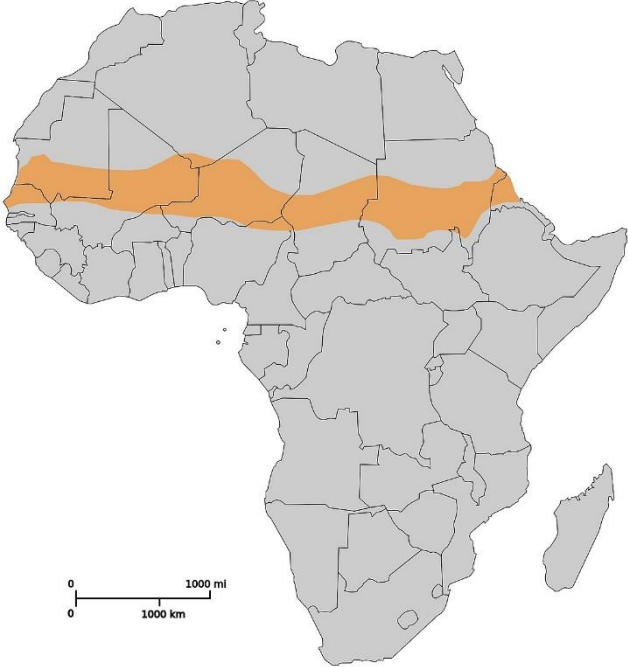
Nosauciet reģionam tipisku pastorālo kopienu, iedzīvotāju grupu, kurai raksturīgs šāds apmetņu un lauksaimniecības veids?

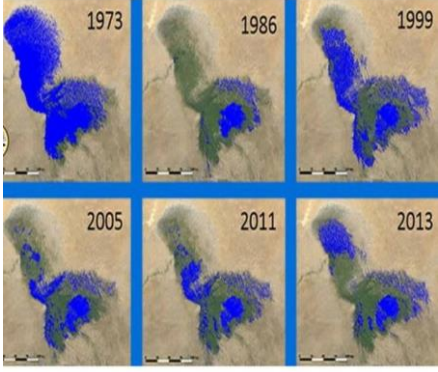

Nosauciet dzīvnieku, kas ir galvenais iemesls, kādēļ apmetnes tiek iežogotas ar dažādām barjerām (ērķšukrūmiem, dzeloņainu zaru, vīnstīgu kaudzēm, utml.)?

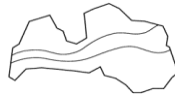


5.uzd. Tuksneši

Instrukcija: Katrā jautājumā sniedz atbildi kādu no atbilžu variantiem vai savieto dotos


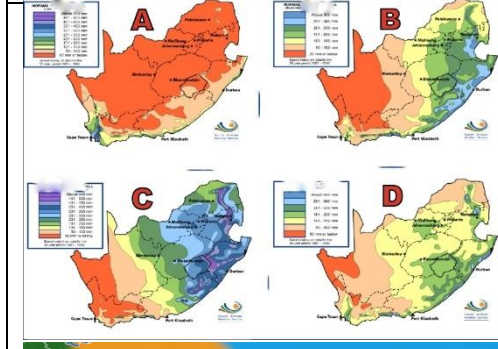
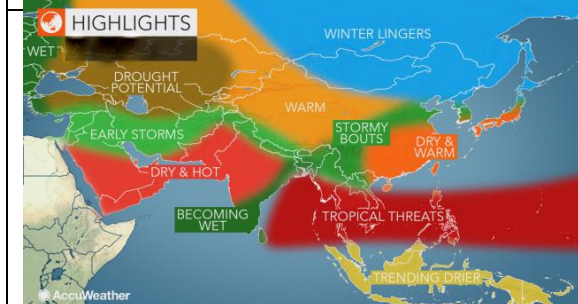
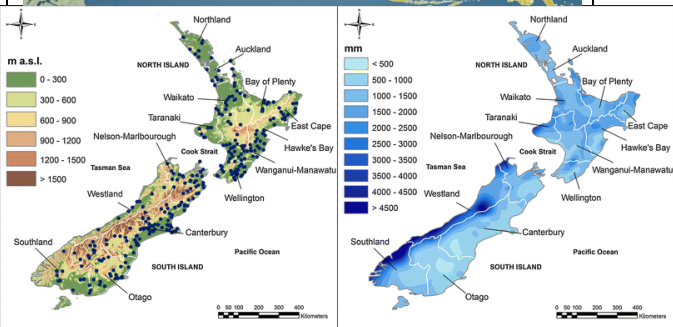
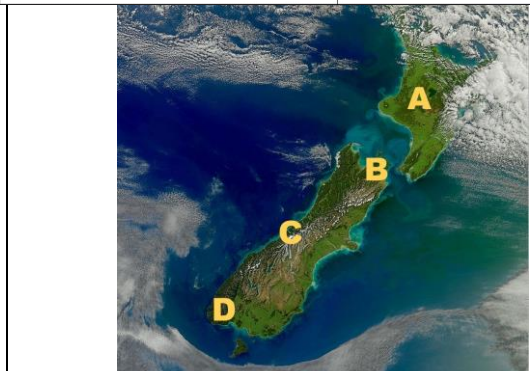
Jautājums	Atb.	Varianti
<p>1. Izvēlies visus faktorus, kas veicina iežu dēdēšanu Sahāras tuksnesī! (iespējami vairāki atbilžu varianti)</p> 	1.	<p>A. augu saknes, B. iedzīvotāji, C. lielas diennakts temperatūru svārstības D. organisko skābju ķīmiskā iedarbība, E. pēkšņas lietusgāzes un plūdi, F. vējš, G. zemestrīces,</p>
2. Upju saugultne Ziemeļāfrikas un Arābijas tuksnešos:	2.	<p>A. Lahars B. Mirāža C. Oāze D. Rifts E. Vādī</p>
3. Savieno atbilstošo nosaukumu ar tuksneša veidu: I Akmens tuksnesis: II Māla tuksnesis: III Smilšu tuksnesis:	3.	<p>A. Ergs B. Hamada C. Regs D. Serīrs</p>
4. Zemāk esošajā Kartē redzama Sāheles zona - pāreja, starp tuksnesi un	4.	<p>A. Augstumjoslojumu B. Mūžzaļo cietlapju mežiem un krūmājiem C. Savannu D. Sezonāli mitrajiem mežiem</p>
5. Aplūkojot karti, izvēlies, kuras 2 valstis neatrodas Sāheles zonā	5.	<p>A. Eritreja B. Etiopija C. Gvineja D. Mali E. Mauritānija F. Nigēra G. Senegāla H. Sudāna</p> 
6. Gada nokrišņu daudzums Sāheles zonas ziemeļos ir:	6.	<p>A. a) 100 – 250 mm, B. b) 250 – 400 mm, C. c) 400 – 650 mm, D. d) 1000 – 1250 mm</p>

<p>7. Kā sauc ezeru Sāhelas zonā, kura izžūšana uzskatāma par globālu problēmu?</p> 	7.	<p>A. Čada ezers B. Ņasas ezers C. Tanas ezers, D. Turkanas ezers E. Viktorijas ezers</p>
<p>8. Tuksnesis pasaulē ar vislielāko pārvietošanās ātrumu (izplešanos) šobrīd:</p>	8.	<p>A. Gobi B. Taklamakans C. Namiba tuksnesis D. Lielais Smilšu tuksnesis</p>
<p>9. Augsnes tips, kam raksturīgs augsts viegli šķīstošu sāļu saturs augsnes virskārtā, bieži sastopams tuksnešos:</p>	9.	<p>A. Glejaugsne B. Podzols C. Rendzina D. Solončaks E. Vertisols</p>
<p>10. Augi, kuri aug sāļās augsnēs ir:</p>	10.	<p>A. Halofīti B. Heliofīti C. Higrofiti D. Kriofīti E. Kserofīti</p>
<p>11. Lielākais sāls lauks pasaulē atrodas:</p> 	11.	<p>A. Alžīrijā B. ASV C. Austrālijā D. Bolīvijā E. Ekvadorā F. Ķīnā</p>



6.uzd. Klimats

Instrukcija: Katrā jautājumā izvēlies 1 no dotajiem atbilžu variantiem vai sniedz atbildi

Attēls	Jautājums Varianti	Atb.
	<p>Attēlā redzamā veģetācija ir raksturīgākā apgabaliem ar kādu klimatu?</p> <p>A. Karsts un mitrs visu gadu B. Gara karsta vasara, maiga ziema C. Īsa vasara, auksta ziema D. Silta sausa vasara, maiga mitra ziema E. Silta mitra vasara, sausa ziema</p>	1.
	<p>Kura no šīm shēmām atbilst janvāra vidējam nokrišņu sadalījumam?</p>	2.
	<p>Kuram gadalaikam attiecināma šī prognoze?</p> <p>A. Pavasaris B. Vasara C. Rudens D. Ziema</p>	3.
	<p>Dotajā attēlā redzama gada nokrišņu sadalījums un reljefs Jaunzēlandē. Balstoties uz šīm kartēm, kādi vēji dominē?</p> <p>A. D / DA B. R / DR C. Z / ZA D. A</p>	4.
	<p>Kurā punktā būtu vissaulainākās dienas?</p>	5.

	<p>Pēdējo 100 gadu laikā «pateicoties» klimata pārmaiņām, ievērojami samazinās Kilimandžāro sniega cepure. Kā izmainās apkārtējā ekosistēma?</p> <p>Izvēlieties vienu:</p> <ol style="list-style-type: none"> Palielinās saulaino dienu skaits Palielinās sausums apkārtnē Palielinās tūristu skaits, jo uzkāpt ir kļuvis vieglāk Visas augstāk minētās atbildes Nav nekādu izmaiņu 	<p>6.</p>
	<p>Kā sauc šo ūdenskritumu, kas 2019. gada decembrī ilgstoša sausuma dēļ bija teju pilnībā izžuvis?</p> <p>Atbilde _____</p>	<p>7.</p>



7.uzd. Mežu ugunsgrēki

Ģeogrāfijas 37.Valsts olimpiādes
Otrais Posms (Novados)

Instrukcija: Katrā jautājumā izvēlies 1 no dotajiem atbilžu variantiem!

Jautājums	Atb.	Varianti
1. Dabas zona Brazīlijā, kurā 2019.gadā (un arī citos gados) norisinās vislielākie meža ugunsgrēki :	1.	A. patstāvīgi mitrie mūžzaļie meži B. sezonāli mitrie meži C. jauktie meži D. mūžzaļo cietlapju meži un krūmāji
2. Mežu ugunsgrēki Brazīlijā 2019.gadā cieši saistīti ar:	2.	A. ekstrēmu sausumu, B. mežu izciršanu C. vulkāna izvirdumu D. spēcīgu negaisu
3. ASV štats, kurš ik gadu cieš visvairāk no mežu ugunsgrēkiem?	3.	A. Kolorādo B. Kalifornija C. Minesota D. Florida E. Kentukī
4. Dabas zona Krievijā, kurā 2019.gadā (un arī citos gados) norisinās vislielākie meža ugunsgrēki:	4.	A. mūžzaļo cietlapju meži un krūmāji B. tundra C. stepe D. jaukto koku meži E. skujkoku meži jeb taiga
5. Meža ekosistēmas atjaunošanās jeb (izvēlies variantu) degušajos Krievijas mežos, lai atgrieztos sākotnējā bioloģiskajā daudzveidībā, aizņems~ 200 gadus.	5.	A. Koakcija B. Evaporācija C. Sukcesija D. Inversija E. Sufozija
6. Upes baseins, kur ik gadu notiek lielākie meža ugunsgrēki Āfrikā, 2019.gada meža ugunsgrēku apjomi pārsniedza Brazīlijā notikušos meža ugunsgrēkus:	6.	A. Kongo B. Nigēras C. Nīlas D. Zambezi E. Oranžas F. Limpopo
7. Mežu ugunsgrēki Āfrikā galvenokārt ir cilvēka izraisīti, jo tie piekopt ... (?) lauksaimniecību.	7.	A. ekstensīvu B. intensīvu
8. Mežu ugunsgrēku sezona Austrālijā aizsākās 2019.jūnijā. Austrālijas karstākie gada mēneši ir:	8.	A. Aprīlis un maijs B. Jūnijs un jūlijs C. Augusts un septembris D. Janvāris un februāris
9. Mežu ugunsgrēki Austrālijā atkal aktualizējuši jautājumu par klimata pārmaiņām un nepieciešamību samazināt izmešu apjomu, lai arī Austrālija rada salīdzinoši maz kaitīgo izmešu, tā ir lielākā kāda neatjaunojamā resursa eksportētāja pasaulē (ASV dolāros). Nosauciet resursu:	9.	A. Nafta B. Akmeņogles C. Dabasgāze D. Brūnogles
10. Augs, kura lapas satur daudz ēterisko eļļu, tādēļ bieži cieš mežu ugunsgrēkos Austrālijā, taču īpašo pielāgojumu dēļ spēj ātri atjaunoties pēc ugunsgrēka:	10.	A. Velvīcija B. Cīprese C. Sandalkoks D. Pačūlija E. Eikalipts



8.uzd. Saimnieciskā ģeogrāfija

Instrukcija: Katrā jautājumā izvēlies 1 no 4 atbilžu variantiem!

Jautājums	Atb.	Varianti
1. Kura derīgā izkraušanas veidošanās (arī Latvijā) vislielākajā mērā veicinājis pēdējais kontinentālais apledojums?	1.	A. Dzintara B. Slānekļa C. Kūdras D. Ledus (dzērieniem)
2. Kāpēc "jaunajā pasaulē" pirms Kolumba ekonomika attīstījās daudz lēnāk nekā "vecajā pasaulē"?	2.	A. Mazāk lauksaimniecībā izmantojamu dzīvnieku B. Vairāk infekcijas slimību C. Neauglīgāka augsne D. Biežākas dabas katastrofas
3. Kāpēc praktiski vienlaicīgi (ap 2016.gadu) tika padziļinātas ļoti daudzas ostas (Nujorka, Baltimora, Kvebeka, Buenosaires), turklāt visas vienādā dziļumā (15 m)?	3.	A. Ķīna uzsāka smago metālu eksportu B. Slēdza visas pašmāju ogļu raktuves C. Tika grozīti ostu drošības standarti D. Padziļināja Panamas kanālu
4. Kāpēc tuksnešainie Apvienotie Arābu Emirāti 2014.gadā par pusmiljardu dolāru pirka smiltis no Austrālijas? (apaļās tuksneša tam smiltis nederēja)?	4.	A. Lai no tām sijātu retzemju metālus B. Slēpošanas kalna uzbēršanai C. Lauksaimniecības augsnei D. Būvniecībai
5. 100 gadu sens likums aizvien liedz ne-ASV kuģiem pārvadāt kravas starp 2 ASV ostām. Kurā ASV teritorijā šis likums visvairāk cēlis cenas un kavējis attīstību?	5.	A. Puertoriko B. Mičiganā C. Kalifornijā D. Floridā
6. Kā ledus laikmetā cilvēki šķērsojuši Lamanšu, Beringa jūras šaurumu Indonēzijas salu šaurumus jūras salām?	6.	A. Ar laivu B. Pār aizsalušo jūru C. Jūras līmenis bija zemāks D. Kontinenti atdalījās tektoniskās kustības dēļ
7. Kas palīdzēja buboņu mērim no Austrumāzijas sasniegt Eiropu 14.gadsimtā?	7.	A. Marko Polo u.c. lielie ģeogrāfiskie atklājēji B. Mongoļu impērija savienoja Zīda ceļu C. Sanitāro ieradumu pagrimums Eiropā D. Daudzu dzīvnieku masveida migrācija
8. Lai Vācijai un Francijai būtu daudz sarežģītāk karot vienai ar otru, pēc 2.pasaules kara franču ekonomists Žans Monē ierosināja...	8.	A. Izbūvēt Mažino un Zigfrīda aizsargnocietinājumlīnijas B. Noslēgt ogļu un tērauda brīvās tirdzniecības līgumu C. Pierobežā izveidot demilitarizēto zonu D. Visus stobrus saliekt pakavveidā
9. Kā tas iespējams, ka ziemā Latvija pēkšņi sāk eksportēt dabasgāzi uz Krieviju?	9.	A. Šoziem sācis darboties sašķidrinātās gāzes terminālis B. Ziemā Latvija uz A-Eiropu pārsūknē Ziemeļjūras gāzi C. Krievijā gāzes ieguve ziemā apstājas, patēriņš pieaug D. Latvijas valdība pēc 31.decembra koriģē importu
10. Kā darbojas "arktiskais sūkņis", kas Gofa straumei liek tecēt no tropiem līdz Arktikai?	10.	A. Kūstošo ledāju ūdens rada riņķveida kustību okeānā B. Valdošie vēji nosaka Gofa straumes virzienu C. Zemes rotācija Ziemeļpolā rada ūdens virpuli D. Mazsālākais ūdens sasilst, sāļākais nogrimst

9.uzd.Transporta ģeogrāfija

1. Kādas stacijas ir paredzētas Rail Baltica Igaunijas posmā (iespējami vairāki atbilžu varianti)?
A Tallina B Tartu C Tartu lidosta D Narva E Pērnavā
2. Kuru Rail Baltica posmu ir piedāvājuši finansēt Ķīnas pārstāvji?
A. dzelzceļa Polijas posmu
B. jauno lidostu starp Kauņu un Viļņu
C. Rīgas lidostas staciju
D. tiltu pār Daugavu Rīgā
E. tuneli starp Tallinu un Helsinkiem

3. Kā sauc kartē redzamo projektu?

- A. Greek star
- B. New East India
- C. One Belt One Road initiative
- D. Road Central Asia
- E. Rotterdam 2.0



4. Kā sauc tirdzniecības ceļu, pie kura radās šī mošeja?

- A. Dzintara ceļš
- B. Safrāna ceļš
- C. Tirkīza ceļš
- D. Vilnas ceļš
- E. Zīda ceļš



5. Nosauciet projektu, kura dēļ krievi ir apmetušies uz dzīvi Sibīrijas dienvidu daļā!



- A. AES būve Padomju Savienībā
- B. Baikāla-Amūras maģistrāle
- C. Hruščova kukurūzas kampaņa
- D. Staļinisma deportācijas
- E. Transsibīrijas dzelzceļš

6. Kuru kalnu grēdu šķērso pasaulē garākais - Sv. Gotharda tunelis?

- A. Alpūs
- B. Himalajūs
- C. Klinšu kalnūs
- D. Pirenejūs
- E. Urālūs

7. Attēlā redzams pasaulē garākais tilts, tas ir 55 km garš un atklāts 2018. gadā. Kuras 2 teritorijas tas savieno?

- A. Dienvidkoreja
- B. Honkonga
- C. Japāna
- D. Makao
- E. Singapūra



8. Kuras no šīm ir lētā karoga valstis?

- A. ASV
- B. Francija
- C. Kongo
- D. Libērija
- E. Malta

9. Pērn Indijā, Deli pilsētā no 4. līdz 15.novembrim būtiski ierobežoja automašīnu satiksmi galvaspilsētas ielās, aizliedzot pa tām braukt automašīnām, atkarībā no pēdējā cipara to auto numura zīmēs. Kāpēc?

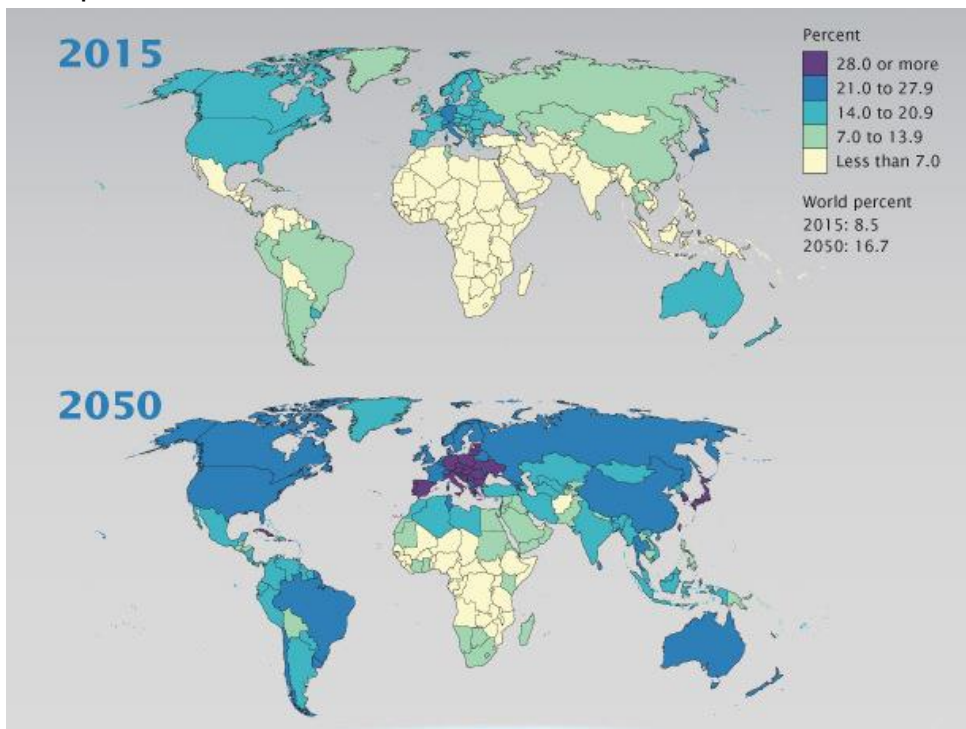
Izvēlieties vienu:

- A. Mānticība
- B. Lai mazinātu Gaisa piesārņojumu
- C. Lai atbalstītu tukšo Deli sabiedrisko transportu
- D. Lai varētu izvest atkritumus ielās
- E. Lai samazinātu sastrēgumus pilsētas ielās
- F. Lai varētu izbaudīt vienus no daudzajiem hindu svētkiem bez auto..



10.Uzd. Iedzīvotāju ģeogrāfija

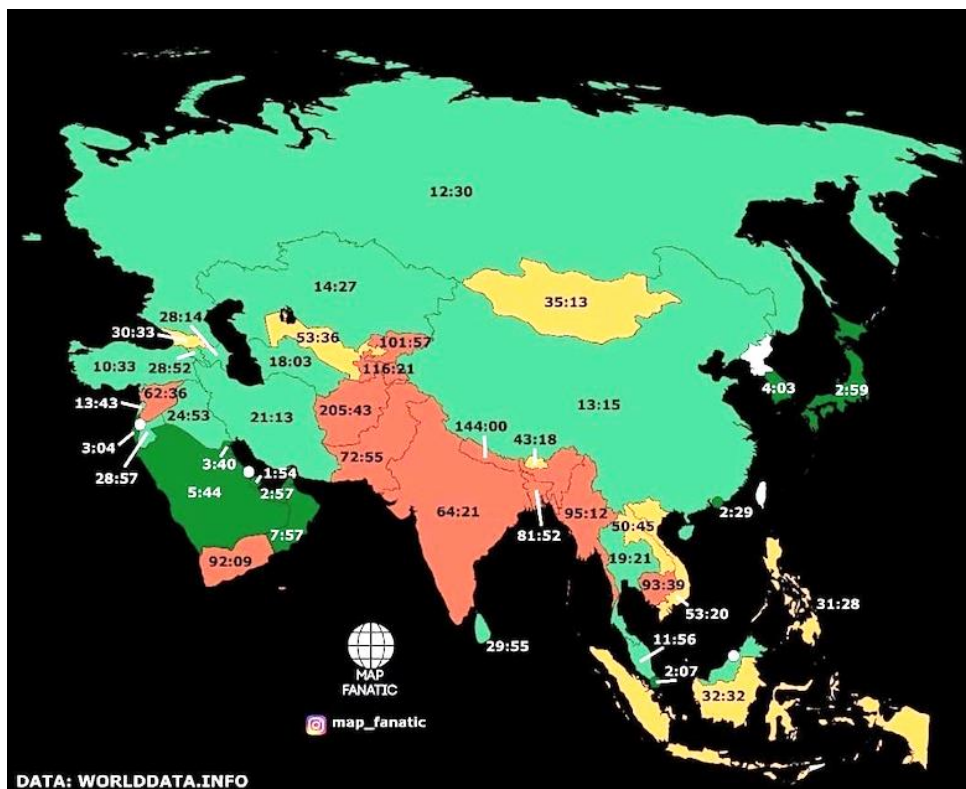
1.Ko parāda attēlā redzamās kartes?



Izvēlieties vienu:

- A. Divas vai vairāk automašīnas ģimenē
- B. Senioru īpatsvaru
- C. Strādājošo attālināti (darbs no mājām) īpatsvaru
- D. Veģetāriešu īpatsvaru

2.Ko parāda attēlā redzamā karte?



Izvēlieties vienu:

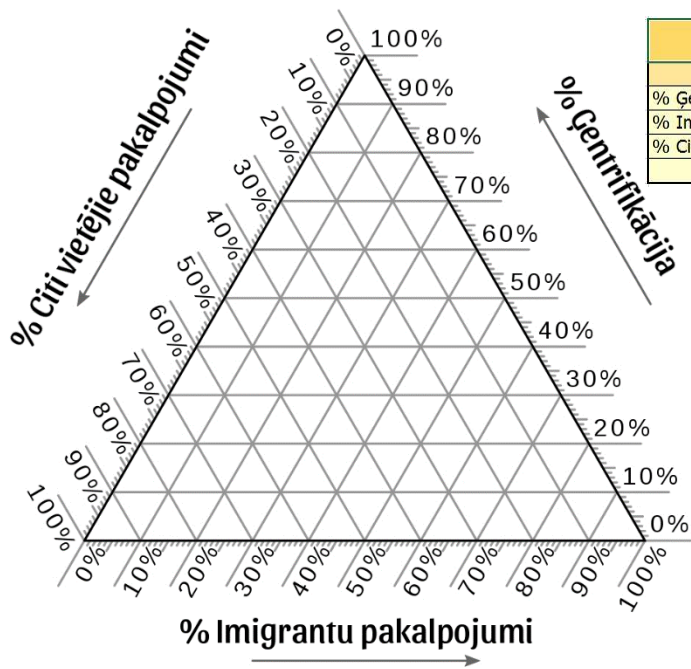
- A. Cik gara bija valsts pirmās amatpersonas uzruna tautai valsts svētkos (t.sk. neatkarības dienā)
- B. Cik ilgā laikā (vidēji) var nopelnīt vienu dolāru
- C. Cik stundas mēnesī (vidēji) skatās TV
- D. Cik minūtes nedēļā (vidēji) ilgst telefona saruna ar kādu no ģimenes locekļiem

3. Ko parāda attēlā redzamā karte?



ATBILDE _____

4. Tabulā attēlots Barselonas četru dažādu pilsētas kvartālu pakalpojumu struktūras sadalījums. Balstoties uz šiem datiem, atlikt katru pilsētas kvartālu trīsstūrveida diagrammā (ar cipariem Nr1 – NR 4).



Barselonas dažādu kvartālu pakalpojumu struktūra				
Pakalpojumi	Kvartāls NR 1	Kvartāls NR 2	Kvartāls NR 3	Kvartāls NR 4
% Ģentifikācija	60	30	4	0
% Imigrantu pakalpojumi	5	14	20	50
% Čiti vietējie pakalpojumi	35	56	76	50
Kopā	100	100	100	100

Lai pieminētu 200.gadskārtu, kopš Sāmsalā dzimušais vācbaltu izcelsmes Krievijas impērijas jūrasbraucējs un kartogrāfs atklāja Antarktīdu, Igaunijas prezidente Kersti Kaljulaida 2020.gada 21. janvārī ieradās Karaļa Džordža salā Antarktīdā, kur pievienojās jahtas "...." ekspedīcijai. Ekspedīcijas jahta tika nosaukta par godu admirālim - atklājējam. Kā sauca šo slaveno jūras braucēju?



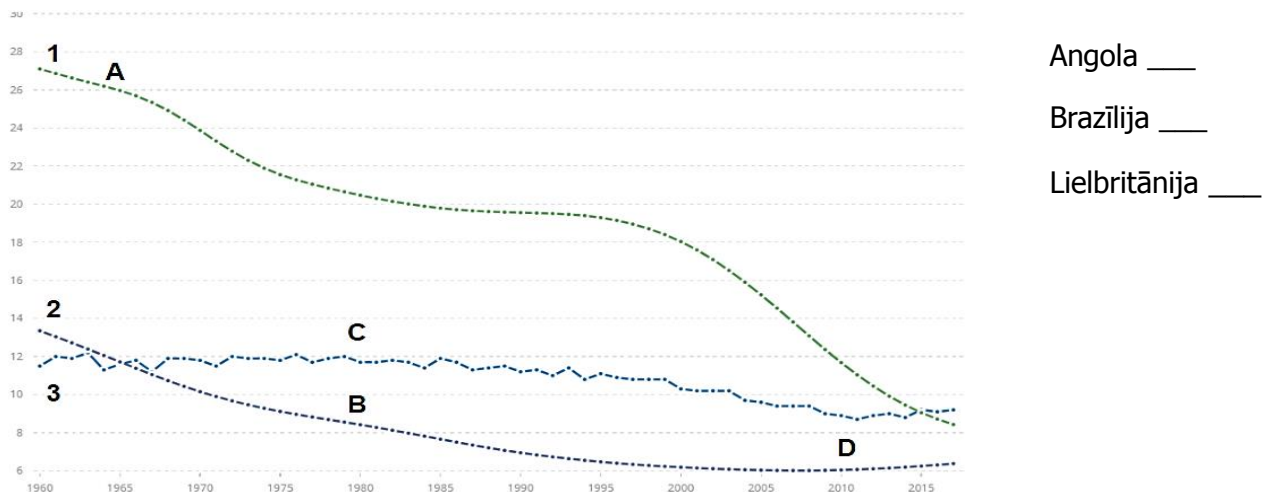
Atbilde _____

10.2. Demogrāfija

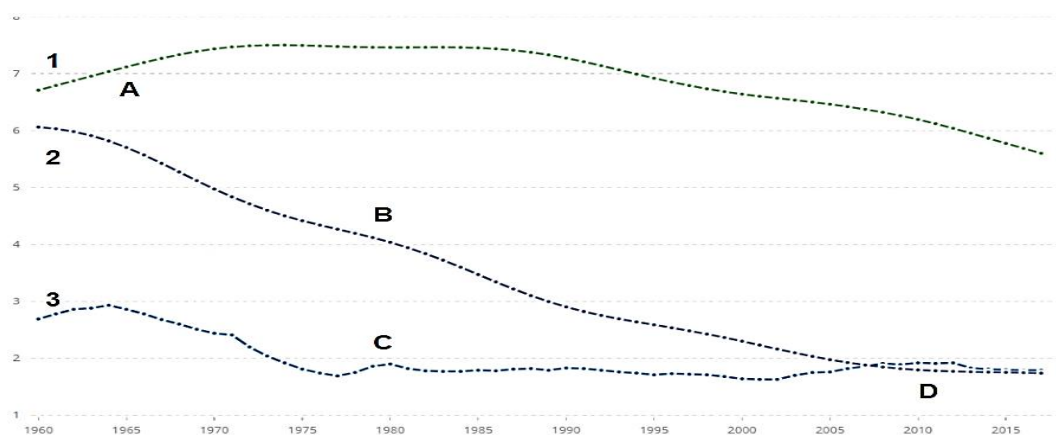
1. Diagrammā redzams fertīlais dzimstības koeficients (bērnu skaits uz 1 sievieti) pēdējo 60 gadu laikā 4 valstīs. Norādiet, kurām valstīm atbilst dotās līknes.



2. Kurām valstīm atbilst dotās līknes (aplūkot abus grafikus)?



Mirušo skaits uz 1000 iedzīvotājiem gada laikā



Fertīlais dzimstības koeficients

Kurā demogrāfiskajā pārejas fāzē valsts atradās dotajā brīdī?

A - _____

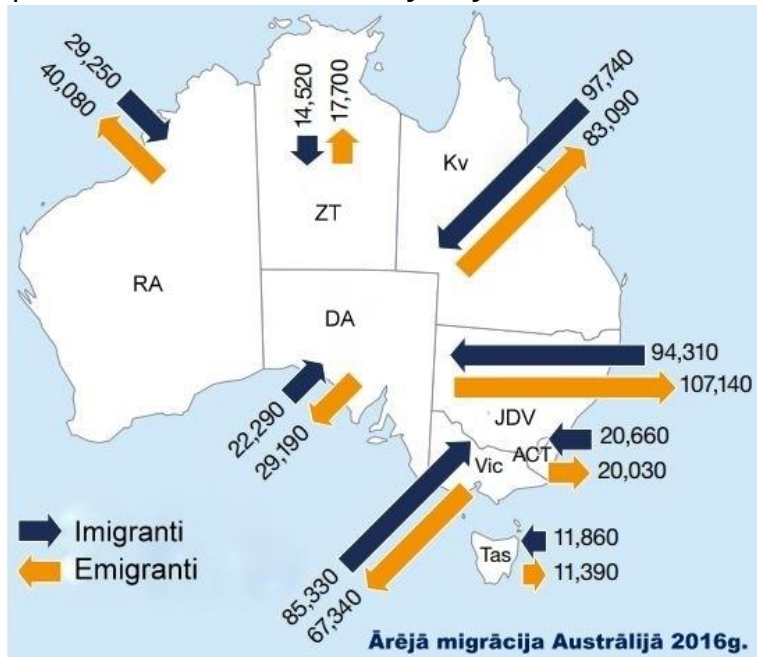
B - _____

C - _____

D - _____

10.3.Migrācija

Aplūko doto attēlu un atbildi uz jautājumiem.



apzīmējumi:
ACT = Austrālijas galvaspilsētas teritorija
ZT= Ziemeļu teritorija
DA = Dienvidaustrālija
JDV = Jaundienvidvelsa
Kv = Kvīnslenda
RA = Rietumaustrālija

1. Kurā štatā bija visaugstākais imigrantu skaits 2016. gadā?

Atbilde _____

2. Kurā no štatiem bija augstākais neto pieaugums migrācijas rezultātā?

Atbilde _____

3. Kāds ir migrācijas saldo Ziemeļu teritorijai?

Atbilde _____

4. Nozīmīgs iemesls, kāpēc Rietumaustrālija zaudēja iedzīvotājus ārējās migrācijas rezultātā 2016.g. bija šāds:

- A. pensionāri no Eiropas un ASV pārceļas uz RA piekrasti dzīvot, lai baudītu savas vecumdienas
- B. beidzās darbi, kas saistīti ar ieguves rūpniecības bumu
- C. Pērtas īpašumu cenas ir zemākas nekā Sidnejas
- D. RA dzīves dārdzība ir augstākas nekā Viktorijas štatā
- E. visi iepriekš minētie

5. Uz kuru no šiem starpvalstu migrācijas iemesliem balstīta

dotā karikatūra

- A. Darbs
- B. Dzīves stils
- C. Ģimene
- D. Politiskais patvērumš
- E. Studijas

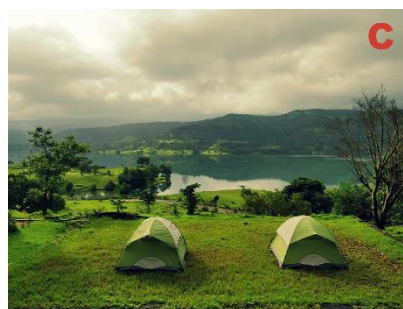


6. Iemesli, kāpēc cilvēki migrē, var būt klasificēti kā spiediena un pievilkšanas (push and pull) faktori. Kurš no dotajiem variantiem būtu spiediena faktors cilvēkiem, kuri pārvietojas no laukiem uz pilsētu teritorijām Ķīnā?

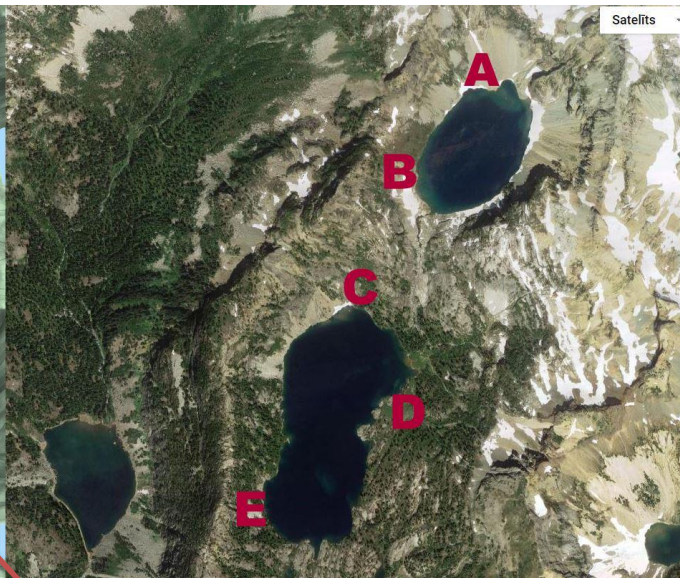
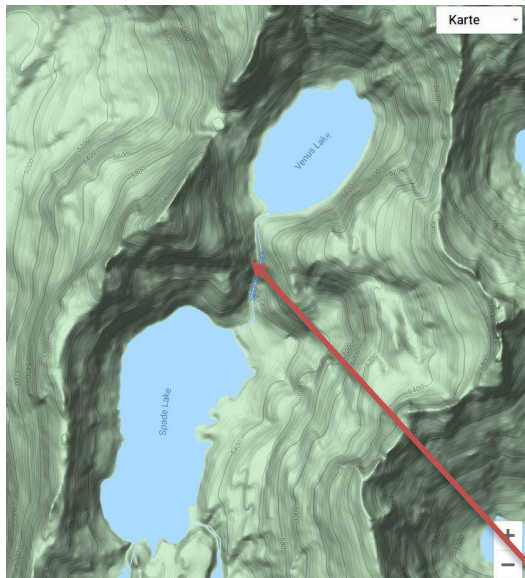
- A. Lauku teritorijās ir tīrāka vide.
- B. Pilsētas ir kultūras un tradīciju centri.
- C. Lauku reģionos ir ierobežotas nodarbinātības iespējas.
- D. Pilsētās ir augstākas mājokļu cenas
- E. Pilsētu teritorijas ir ekonomiskās attīstības virzītājspēks

11.uzd.Novietojums

1. Kura no zemāk dotajām bildēm fotogrāfēta šo ūdenskrātuvi apkārtnē (gadalaiki bildēs var nesakrist ar satelīta foto)?



2. Pēc dotajiem materiāliem nosaki kurā punktā atradās fotogrāfs, uzņemot zemāk redzamo attēlu?



Atbilde _____

3. Kādās mērvienībās ir norādīts augstumliknes?

4. Kāda ir augstuma starpība starp *Venus* un *Spade* ezeriem?

