



Valsts izglītības satura centrs

NACIONĀLAIS
ATTĪSTĪBAS
PLĀNS 2020



EIROPAS SAVIENĪBA

Eiropas Sociālais
fonds

IEGULDĪJUMS TAVĀ NĀKOTNĒ

Projekta numurs: 8.3.2.1/16/I/002

Nacionāla un starptautiska mēroga pasākumu īstenošana izglītojamo talantu attīstībai

26. olimpiāde Latvijas un pasaules vēsturē 9. klasēm

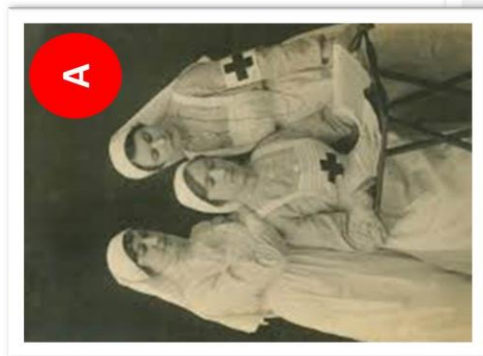
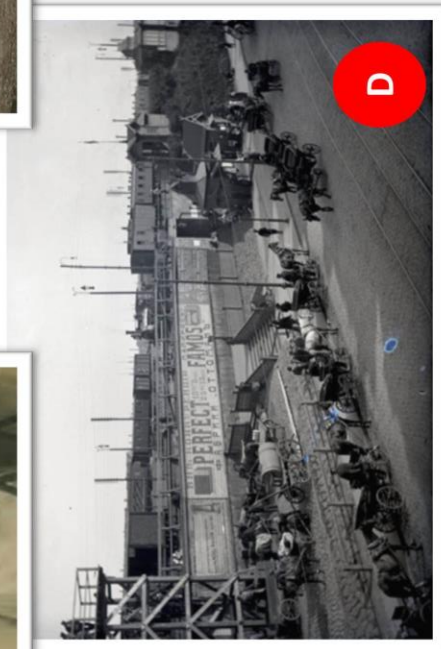
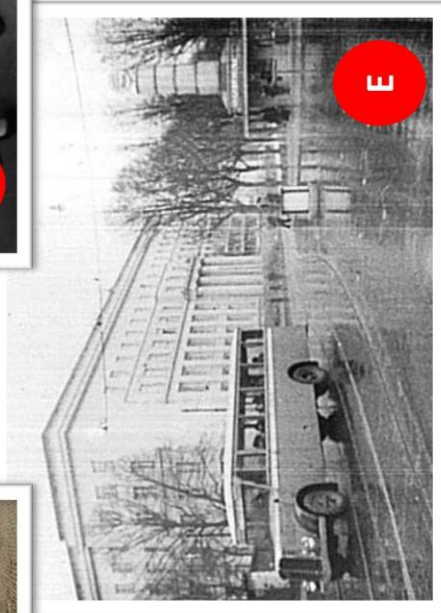
2019. gada 13. decembrī

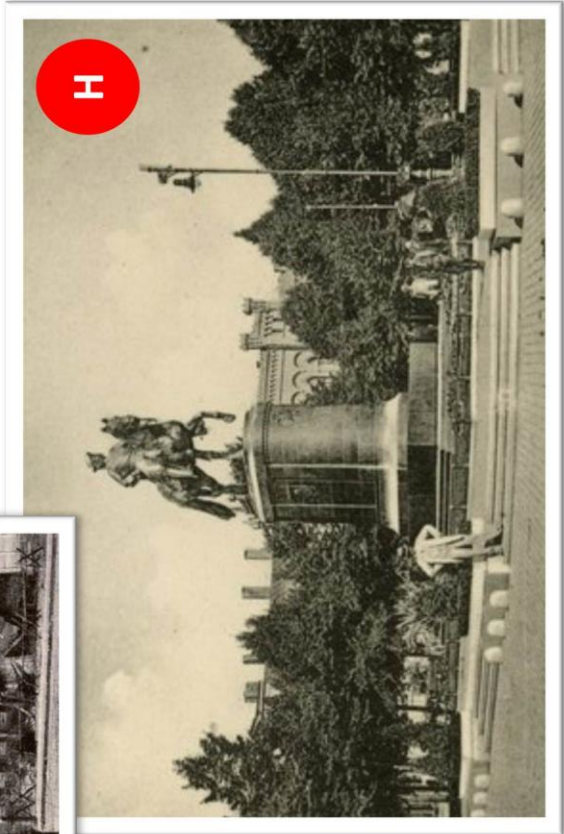
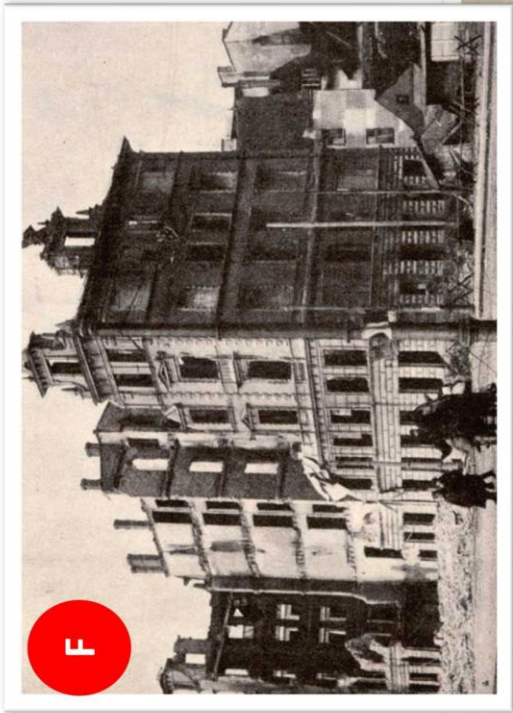
IZDALE

24. uzdevums. Attēlā redzams Latvijas Republikas administratīvi teritoriālais iedalījums kopš 1922. gada. Atzīmē kartē apakšiem atbilstošās vietas, ievelkot apzīmējumu atbilstošajā vietā!

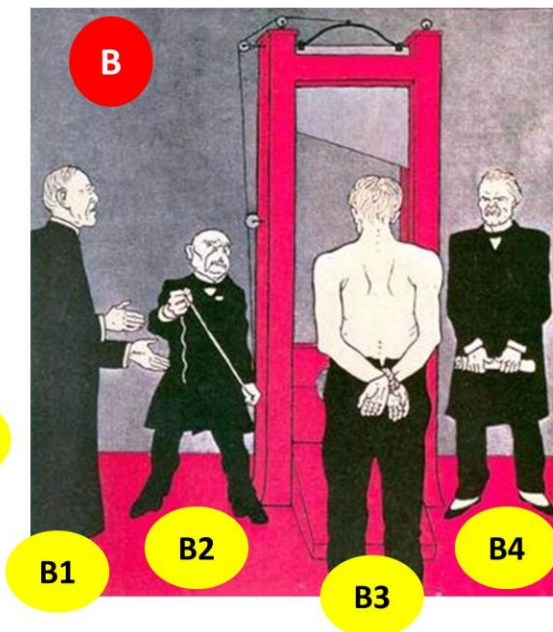
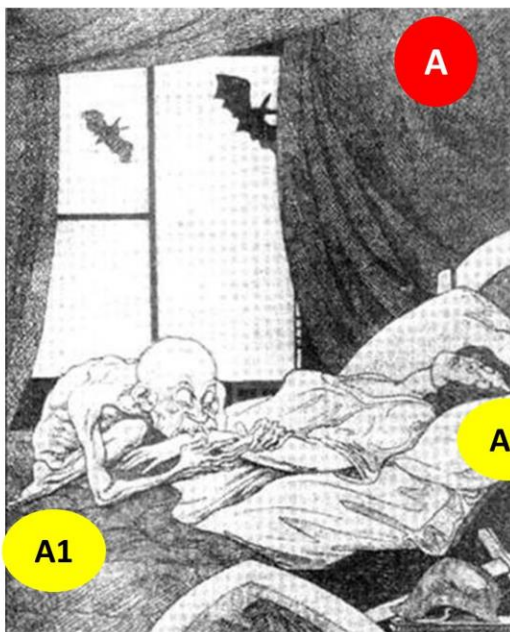


26. uzdevums. Doti apgalvojumi par Rīgas iedzīvotāju dzīvi starpkaru periodā. Balstoties uz savām zināšanām, izvērtē katra apgalvojuma patiesumu un norādi apgalvojumam atbilstošo attēlu!



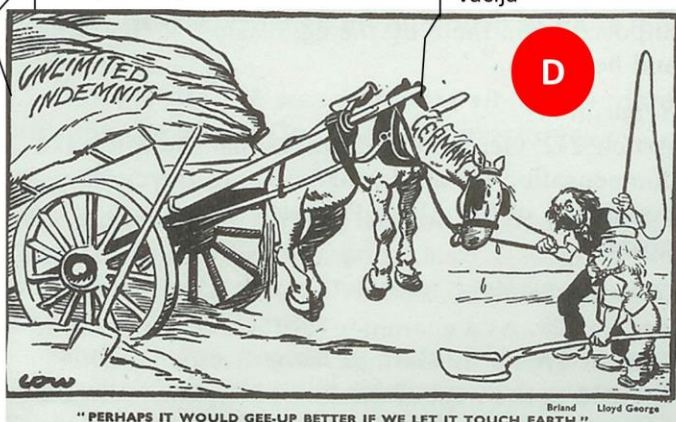


28. uzdevums. Izpēti zemāk redzamās karikatūras un novērtē doto apgalvojumu patiesumu!



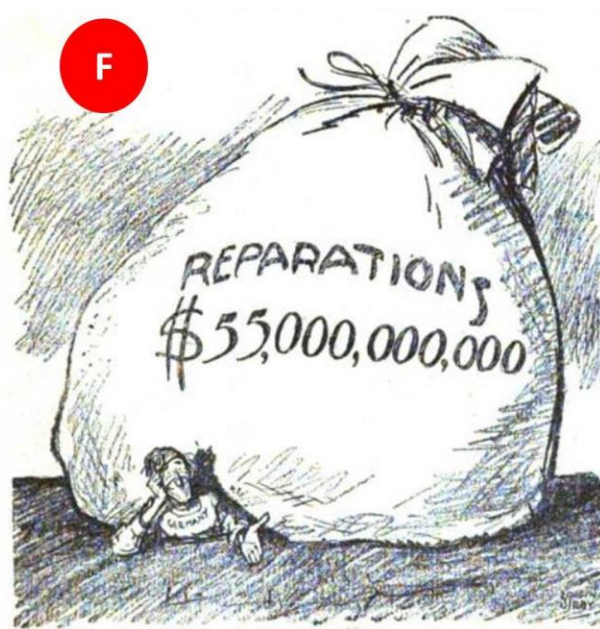
Neierobežotas kompensācijas

Vācija



Varbūt viņam izdotos labāk, ka mēs ļautu viņam skart zemi?

"Vai nav brīnišķīgi redzēt varoni?"
 "Tas ir briesmīgi! Kāpēc tas cilvēks ubago? Viņš veicis tik daudzus varoņdarbus!"
 "Tas ir tāpēc, ka dārgajai dzimtenei patīk, kad jūs ļaujiet noņemt rokas un kājas, bet tā ļauj jums pašam izdomāt, kā pēc tam pārvietoties pa pasauli!"



29. uzdevums. No vecmāmiņas Elzas albuma ir izbirušas fotogrāfijas. Lūdzu, palīdzi tās salikt atpakaļ pareizajās vietās!





