



Valsts izglītības satura centrs

NACIONĀLAIS
ATTĪSTĪBAS
PLĀNS 2020

EIROPAS SAVIENĪBA

Eiropas Sociālais
fonds

I E G U L D Ī J U M S T A V Ā N Ā K O T N Ē

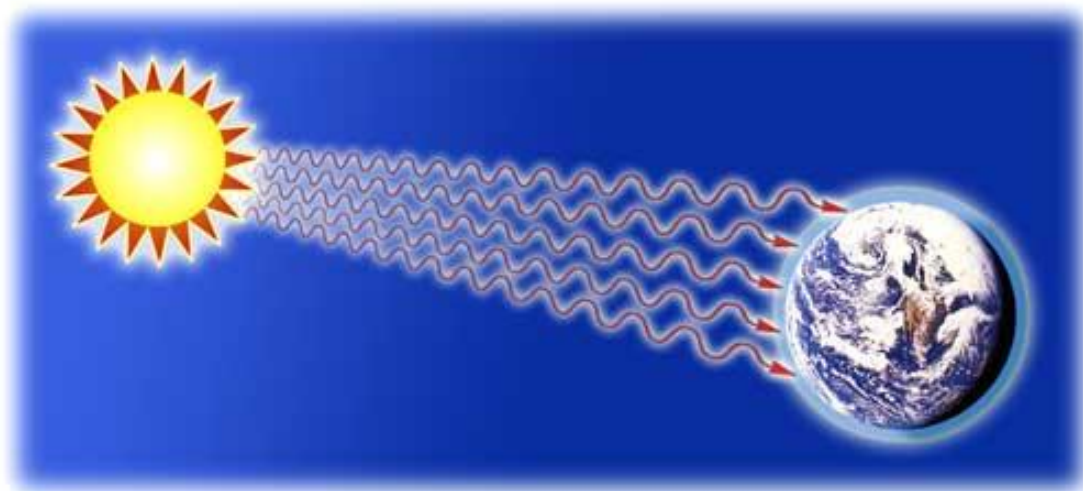
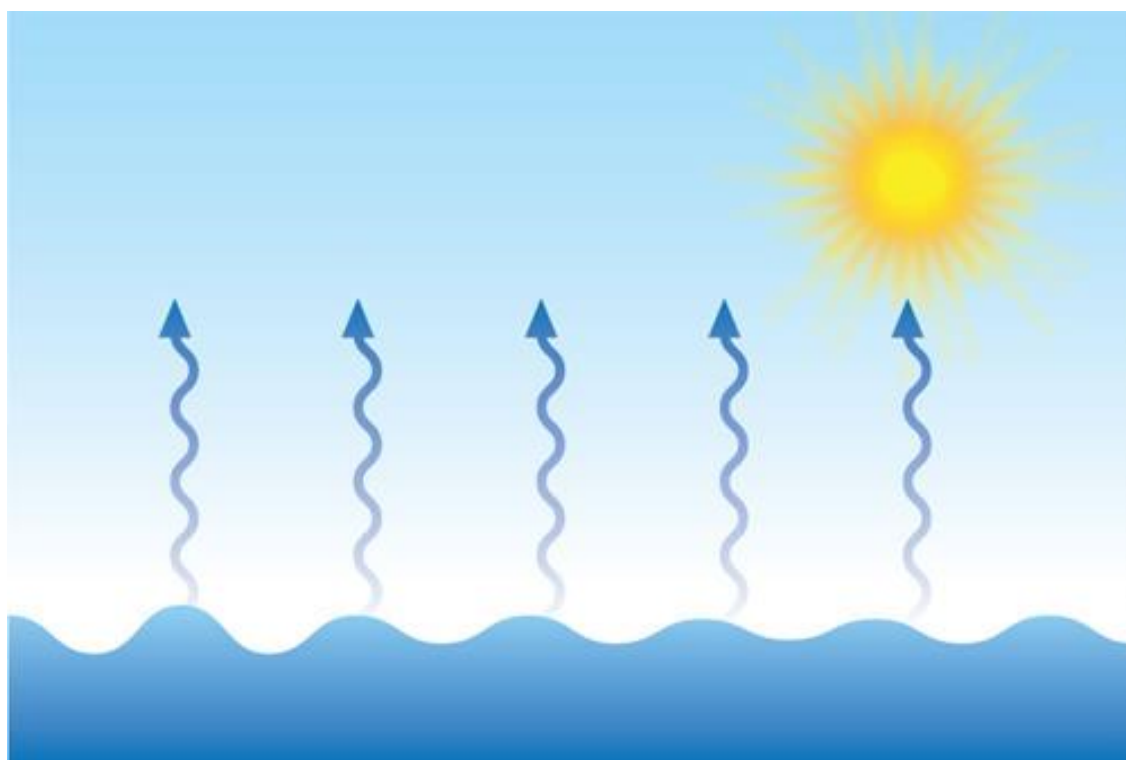
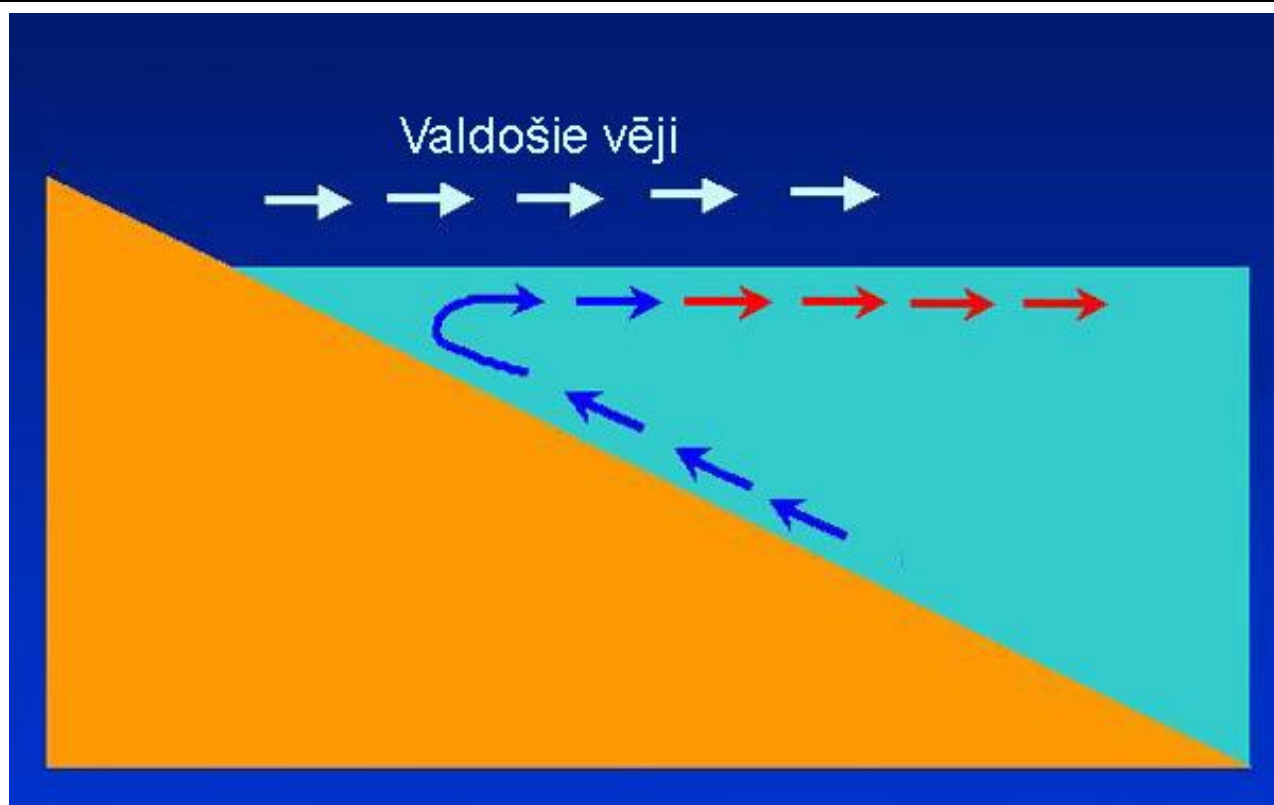
1.UZD. TERMINIĢeogrāfijas 34.Valsts olimpiādes
Otrais Posms (Novados)

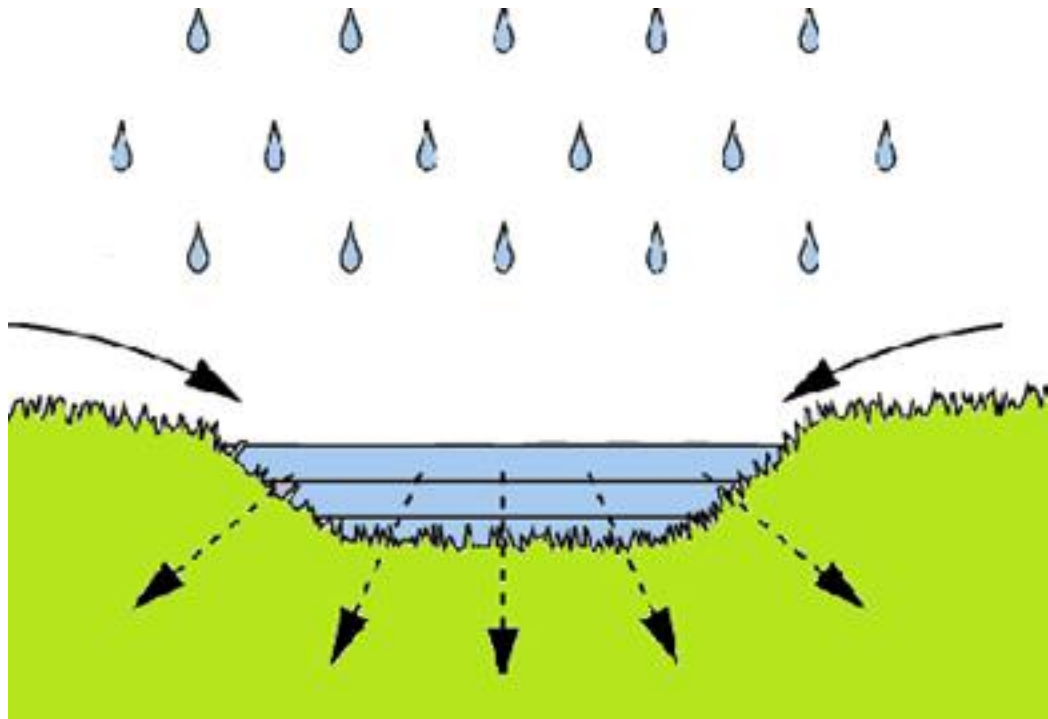
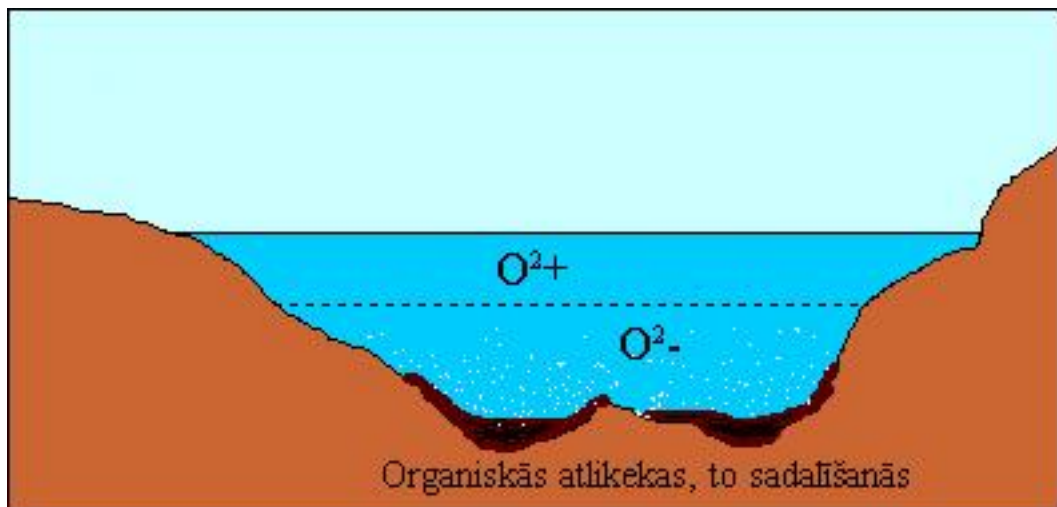
Savieno terminus ar atbilstošo definīciju (skaitli) un piemērotāko attēlu (burtu).

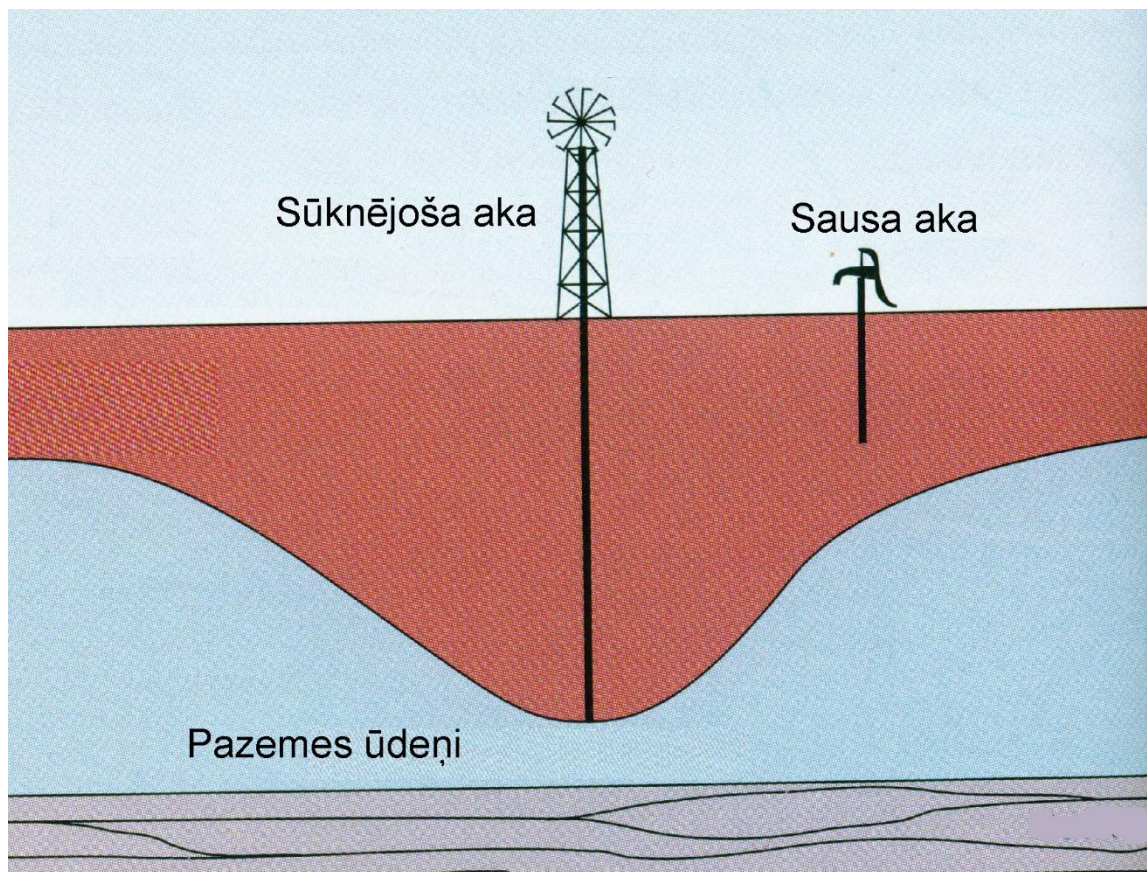
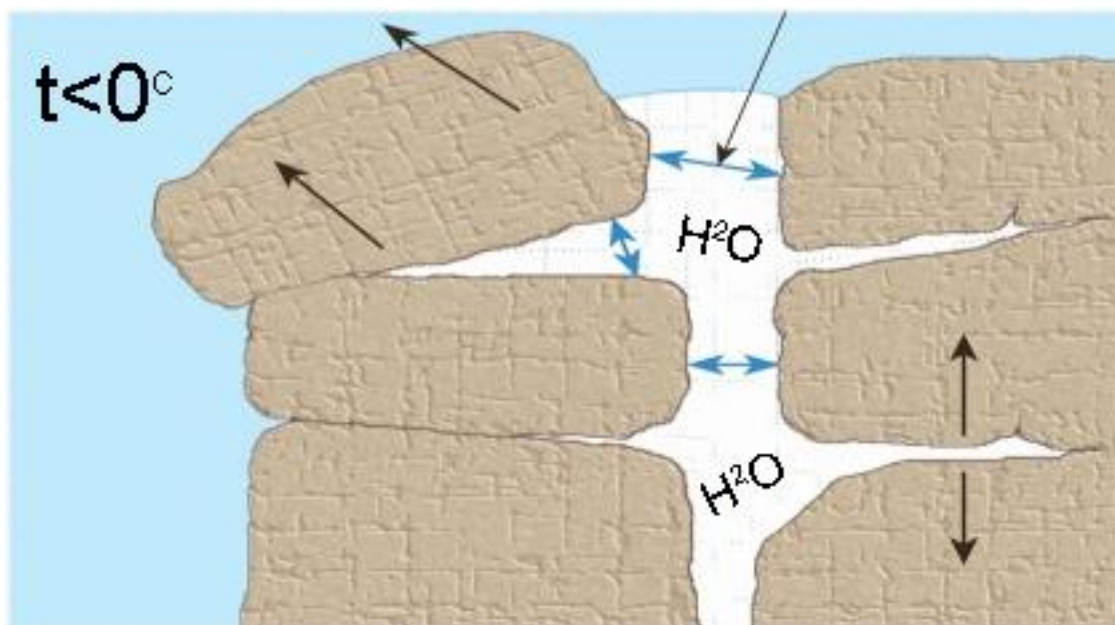
Definīciju un attēlu saraksts zemāk. UZMANĪBU! Katram terminam vislabāk atbilst tikai 1 skaitlis/burts.

TERMINS-APZĪMEJUMS	DEFINĪCIJAS SKAITLIS	TERMINAM-APZĪMĒJUMAM VISATBILSTOŠĀKAIS ATTĒLS (BURTS)
Albedo		
Anaeirobs		
Anklāvs		
Apvelings		
Asimilācija		
Augsnes degradācija		
Bioloģiskā dēdēšana		
Demogrāfiskā slodze		
Depresijas piltuve		
Eksklāvs		
Evaporācija		
Fertilais dzimstības koeficients		
Fizikālā dēdēšana		
Iedzīvotāju ataudze		
Infiltrācija		
Ķīmiskā dēdēšana		
Magmatiskie ieži		
Megapole		
Nogulumieži		
Noslīdenis		
Pārapdzīvotība		
Podzolēšanās		
Saules radiācija		
Suburbanizācija		
Transpirācija		

1	Bez skābekļa.
2	Ūdens iztvaikošana no ūdens virsmas, tam neiesūcoties zemē, augos, u.c.
3	Ūdens iztvaikošanas process no augiem, to lapu šūnu virsmas, kas notiek caur atvārsnītēm.
4	Process, kura rezultātā ūdens iesūcas augsnē un virzās pa augsnes kapilāriem līdz gruntsūdenim, neaizpildot augsnes poras.
5	Iežu masīvs, kas pazemes un virszemes ūdeņu dēļ, atšķēlies un tiek pārvietots lejup pa nogāzi gravitācijas spēka rezultātā.
6	Augsnes auglības un konsistences samazināšanās dabas vai antropogēnu faktoru ietekmē.
7	Process, kā rezultātā mainās augsnes fizikālās un ķīmiskās īpašības, veidojoties izskalošanās un ieskalošanās horizontiem.
8	Teritorija, kur novērojama pazemes ūdenslīmeņa pazemināšanās, visbiežāk pārmērīgas ūdens izmantošanas dēļ. Daudzos gadījumos ūdens iegūst nevēlamus piemaisījumus, piemēram sasāļojas, vai ūdeņus nesošais iežu kolektorslānis sagrūstot aplok un teritorija iegrimst.
9	Veidojušies atdziestot un sacietējot/kristalizējoties izkusušiem iežiem.
10	Veidojušies sedimentācijas procesā no senāk izveidojušos iežu noārdīšanās produktiem vai vulkānisko vai bioloģisko procesu materiāliem.
11	Process, kā rezultātā iezis sadalās dažādās sīkākās frakcijās, taču tā ķīmiskais sastāvs neizmainās.
12	Iežu hidrolīze, oksidēšanās, reducēšanās, karbonizācija, iegūstot jaunas un līdz tam nebijušas fizikālās un ķīmiskās īpašības.
13	Augu, dzīvnieku un mikroorganismu veicināta iežu ķīmiskā sadalīšanās, visbiežāk CO ₂ un organisko skābju, fermentu ietekmē.
14	Galvenais Zemes ģeogrāfiskajā apvalkā notiekošu procesu enerģijas avots.
15	Atstarotās un tiešās saules radiācijas attiecība.
16	Parādība, kuras rezultātā aukstie ūdeņi paceļas okeāna virspusē siltā ūdens vietā, jo to aizpūtis vējš.
17	Valsts teritorija vai tās daļa, ko no visām pusēm ieskauj cita valsts teritorija.
18	Valsts daļa, kas nerobežojas ar valsts pamatteritoriju. Šāda teritorija var robežoties ar vairāk kā vienu valsti.
19	Aglomerāciju un konurbāciju saplūšanas rezultātā izveidojusies augsti urbanizēta teritorija, kuras iedzīvotāju skaits pārsniedz 10 miljonus.
20	Piepilsētas izaugsme, pārnesot daļu pilsētas funkciju uz tās nomali vai pieguļošajām teritorijām, kā arī iedzīvotāju pārcelšanās uz dzīvi piepilsētas zonā, nemainot darbavietu pilsētā.
21	Pārāk liels iedzīvotāju skaits, salīdzinājumā ar tajā pieejamajiem resursiem.
22	Materiāli atkarīgo iedzīvotāju skaita attiecība pret 100 darbaspējas vecuma iedzīvotājiem.
23	Vidējais bērnu skaits, kas varētu piedzimt sievietei viņas dzīves laikā, ja dzimstība saglabātos aprēķina līmenī.
24	Starpība, starp attiecīgajā laika periodā dzimušo un mirušo skaitu.
25	Kādas citas tautas saplūšana ar citu tautu, pieņemot tās valodu, kultūru.

A**B****C**

D**E****F**

G**H**

I



J



K



L



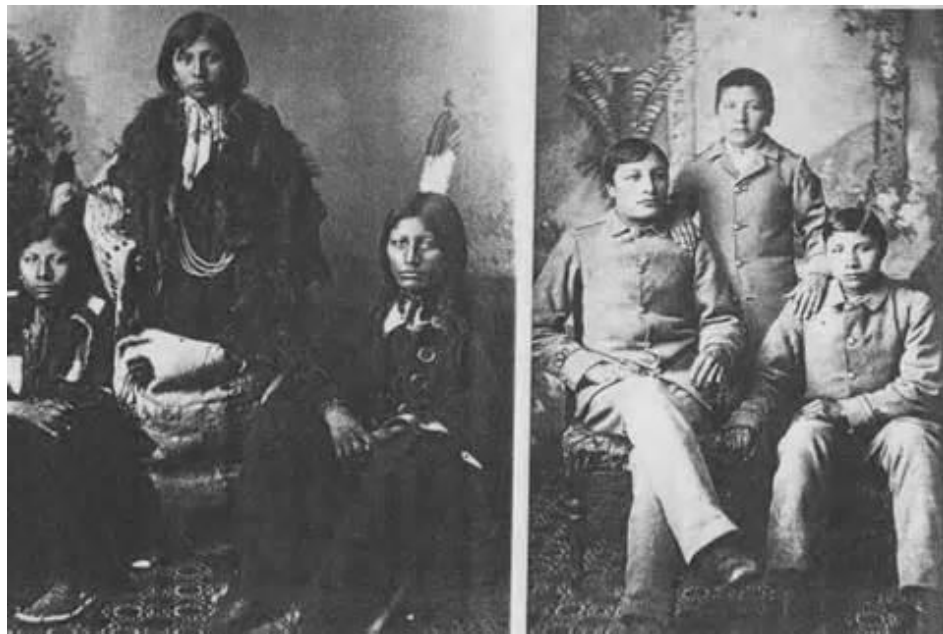
M



N



O

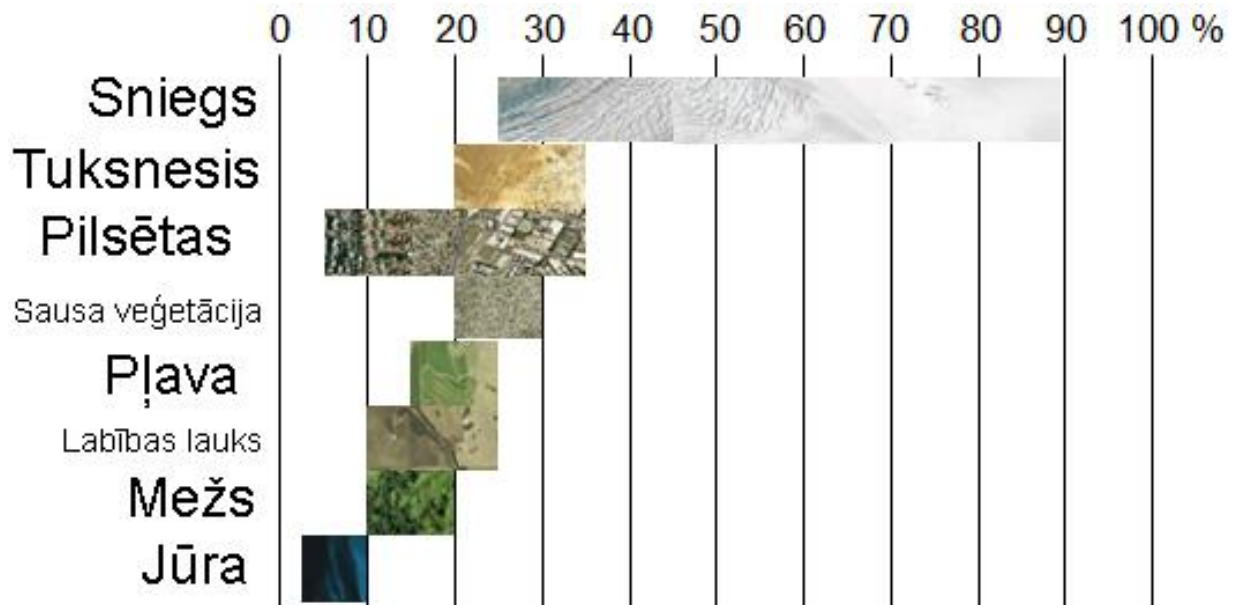


P

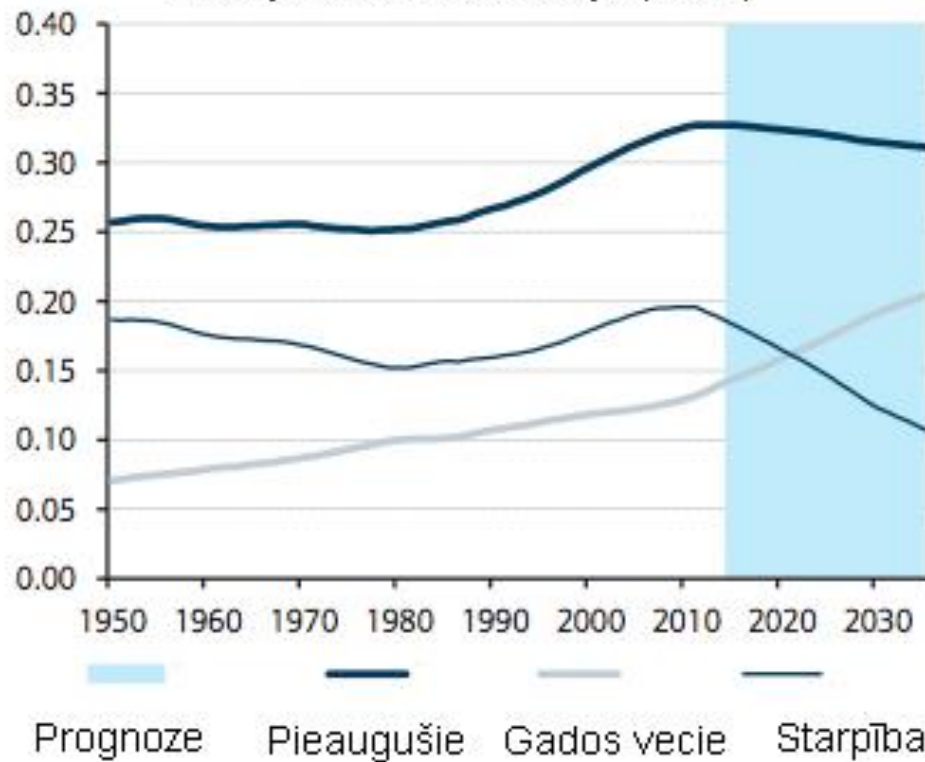


Q



R**S**

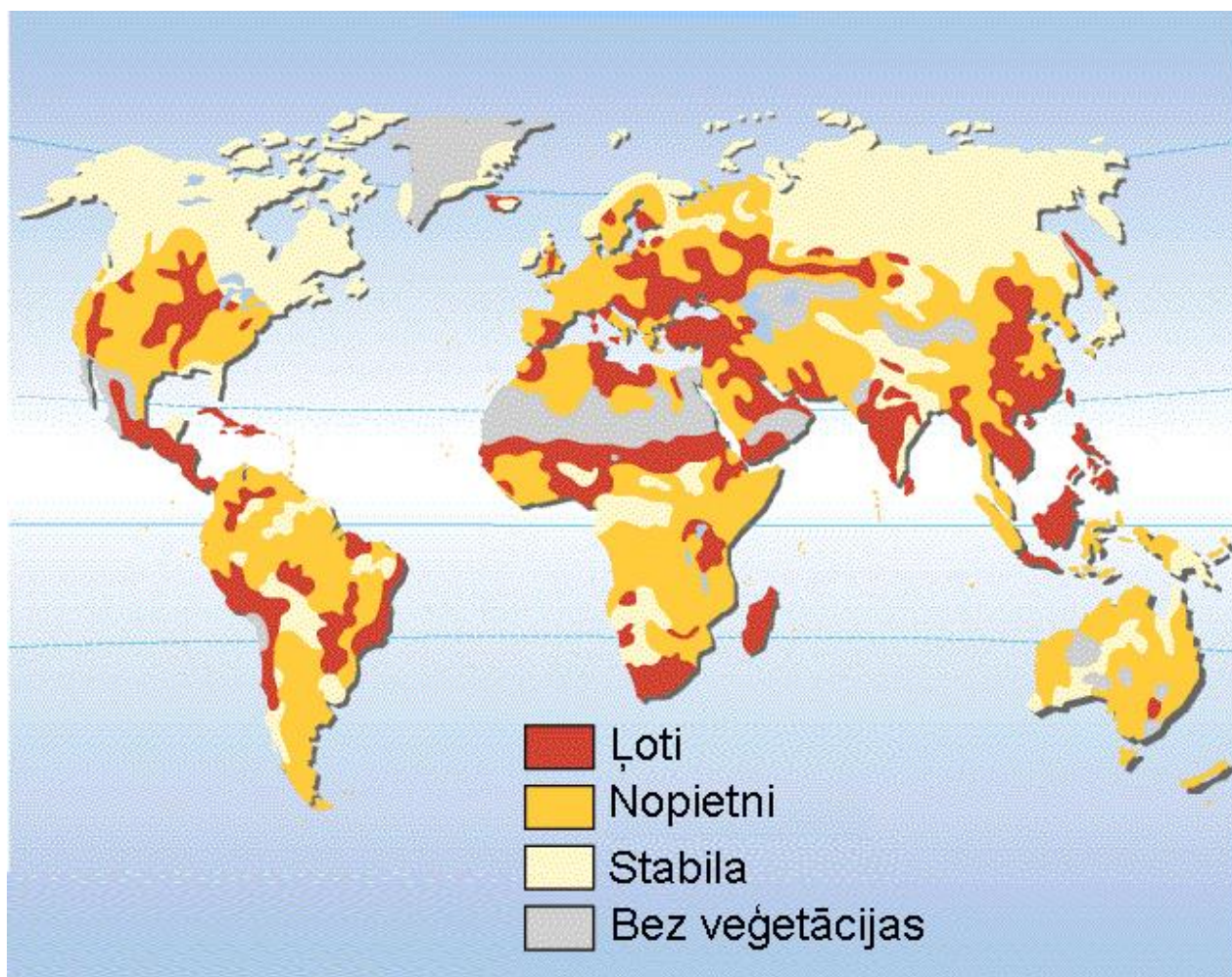
Vidējie-apvienotie rādītāji ASV, ES, Japānā, Indijā, Korejā, Brazīlijā, Meksikā, Krievijā (2014)

**T**

U



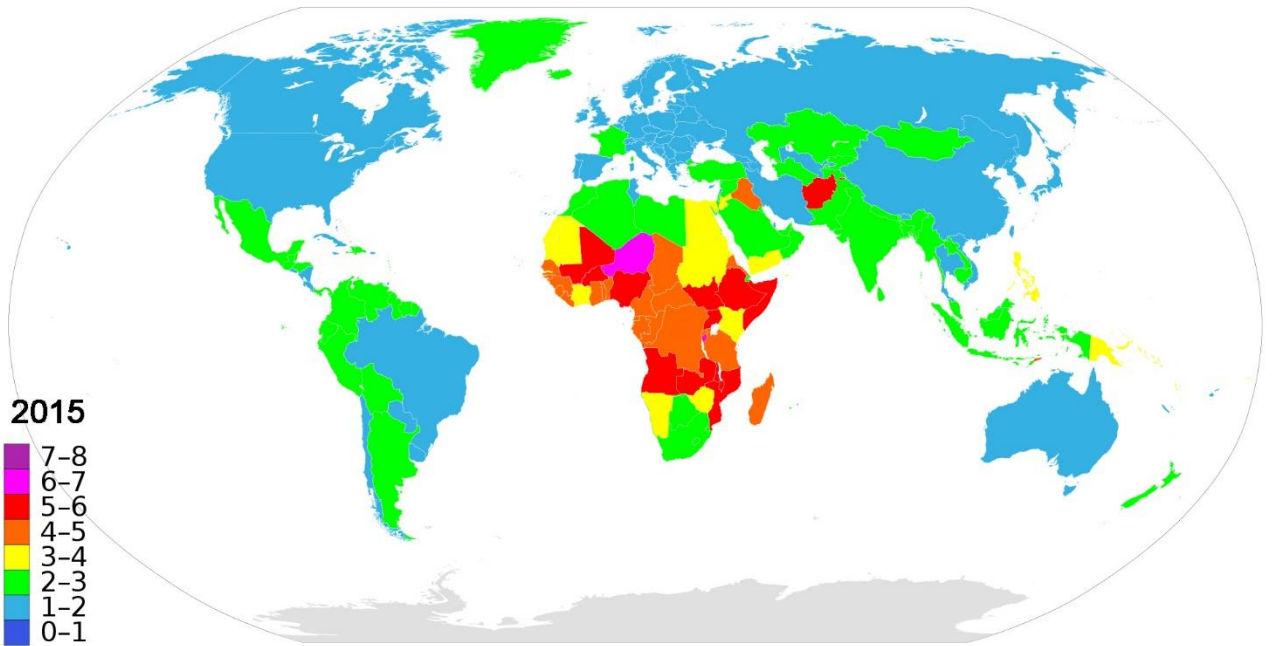
V



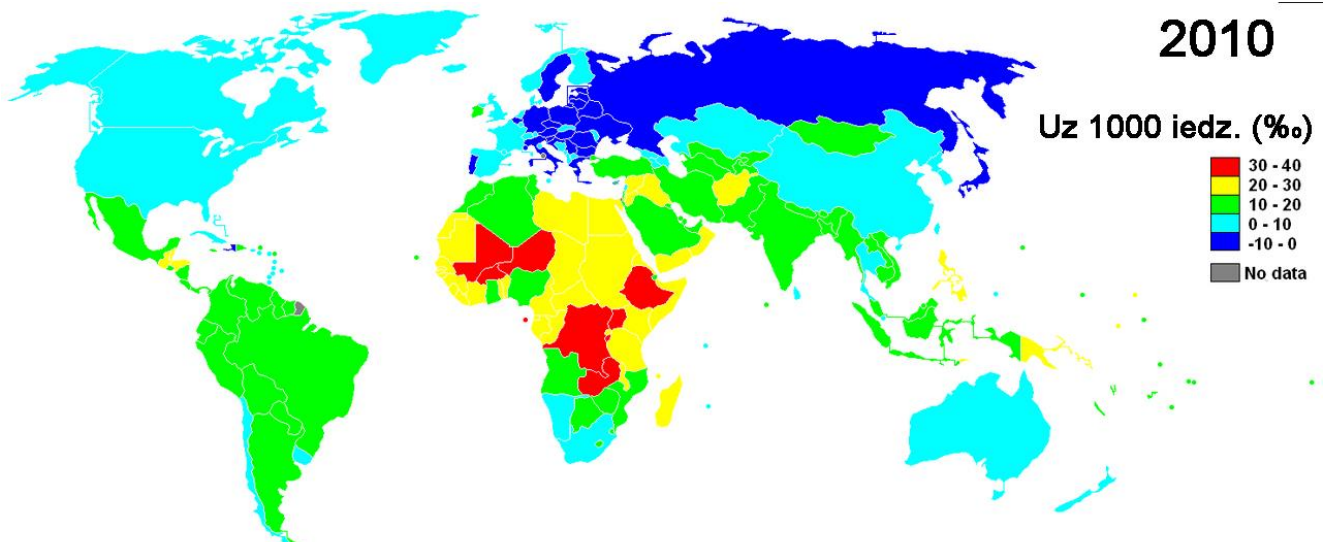
W



X



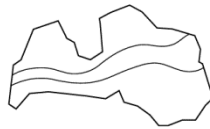
Y





Valsts izglītības satura centrs

NACIONĀLAIS
ATTĪSTĪBAS
PLĀNS 2020



EIROPAS SAVIENĪBA

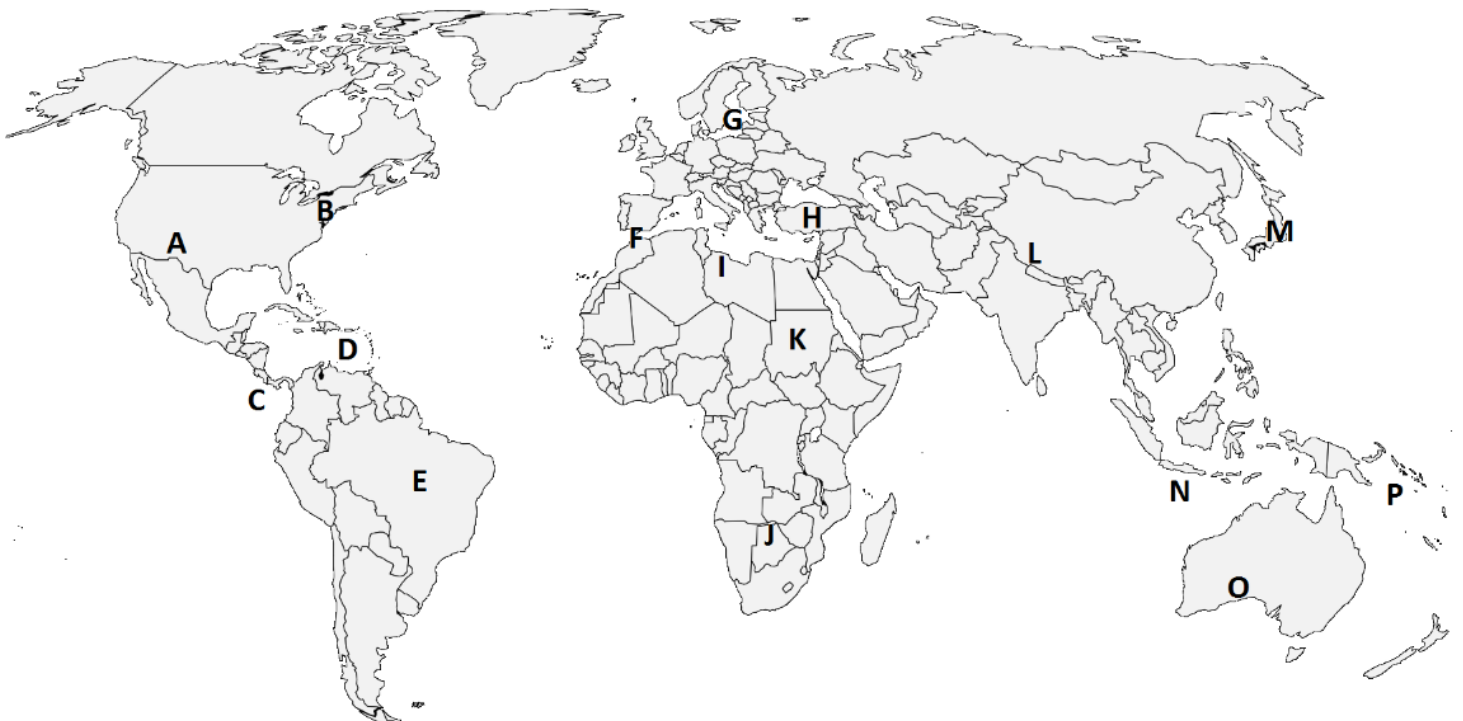
Eiropas Sociālais
fonds

IEGULDĪJUMS TAVĀ NĀKOTNĒ

2.uzd. PASAULES KARTE

Katram faktam atbilst viens burts kartē. Atzīmē tavuprāt pareizo!

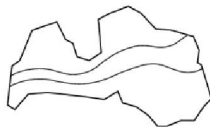
2012.gadā Azijā temperatūra sasniegusi 57,8 grādus pēc Celsija!	1	
6656m augstais Kailaša kalns ir svētvieta miljoniem cilvēku, tādēļ tajā aizliegts kāpt.	2	
Eiropas savienībā esošās Melilja un Seuta, kas atrodas Āfrikas kontinentā	3	
Fiksēts pirmais kodolsprādziens pasaules vēsturē	4	
Kokosa un Naskas plātņu saskare	5	
Milzīgais karsta skartais reģions – Nalārboras līdzenums	6	
Pasaules lielākā iekšzemes upes delta - Okavango	7	
Pasaules lielākā megapole Bosvaša	8	
Tiek uzskatīts, ka jūrā kopš abiem pasaules kariem joprojām atrodas ap 80 000 mīnu un citu sprādzienbīstamu priekšmetu!	9	
Valstī atrodas 2 milzīgi dzelzs rūdas baseini – Minasžeirasa un Karažasa	10	
Valsts ar visaugstāko 65 gadu un vecāku iedzīvotāju īpatsvaru Āzijā	11	
Zunda dziļvaga – 7729m z.j.l. ir dziļākā vieta šajā okeānā	12	





Valsts izglītības satura centrs

NACIONĀLAIS
ATTĪSTĪBAS
PLĀNS 2020



EIROPAS SAVIENĪBA

Eiropas Sociālais
fonds

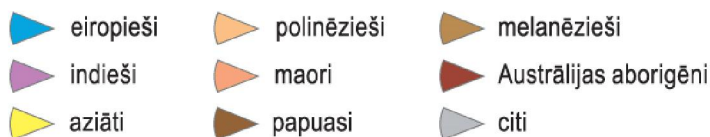
IEGULDĪJUMS TAVĀ NĀKOTNĒ

ĢEOGRĀFIJAS 34. VALSTS OLIMPIĀDES
OTRAIS POSMS (NOVADOS, PILSĒTU
VAI NOVADU APVIENĪBĀS)
2017. gada 22. februāris

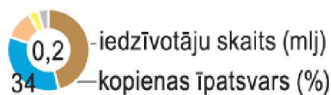
3.UZD.KARTES ANALĪZE

Vēro un analizē karti un tās apzīmējumus.

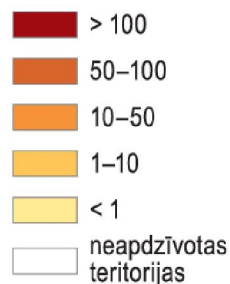
ledzīvotāju kopienas



ledzīvotāju diagrammas



Apdzīvotības blīvums (cilv./km²)



ledzīvotāju skaits pilsētās (aglomerācijās)



Izmantojot kartē doto informāciju un apzīmējumus, veic aprēķinus un aizpildi tabulu.

Ailītes, kas, tavuprāt, ar doto informāciju nav aizpildāmas, atstāj tukšas. (1 p.k. max 16p)

	Platība km ²	Eiropiešu skaits tūkstošos	Polinēziešu skaits tūkstošos	Indiešu skaits tūkstošos	Melanēziešu skaits tūkstošos	Pārējās kopienas - iedzīvotāju skaits tūkstošos	Valsts lielākā minoritāte.
Jaunkaledonija	18,275						
Vanuatu	12,189						
Fidži	18,274						
Zālamana salas	28,400						

Pēc uzdevumā pieejamajiem datiem, kura no kartē redzamajām valstīm varētu būt ar viszemāko iedzīvotāju blīvumu?

- a) Jaunkaledonija
- b) Vanuatu
- c) Fidži
- d) Zālamana salas

No kartē redzamajām valstīm, kuras valsts galvaspilsēta varētu būt vismazākā pēc iedzīvotāju skaita?

- a) Jaunkaledonija
- b) Vanuatu
- c) Fidži
- d) Zālamana salas

Kuras nacionalitātes pārstāvji lielākoties ir Jaunkaledoniju apdzīvojošie eiropieši? Uzraksti valsti Eiropā!

Kā izskaidrojams, ka Fidži tik lielu daļu iedzīvotāju sastāda indieši? (max 2p)

- a) Impērija sponsorēja imigrāciju, pa lēto savervēja indiešus
- b) Gubernatoram nevēlējās redzēt vergus no Āfrikas, vai vēl ļaunāk - ievest malāriju
- c) Vietējiem saliniekiem neļāva strādāt cukurniedru un citās plantācijās, strādnieki iebrauca no Indijas
- d) Koloniālās varas iestādes vēlējās asimilēt saliniekus, tie bija pārāk kareivīgi
- e) Valdība vēlējās kūdit salas iedzīvotājus, lai salinieki ienīstu imigrantus un otrādi (skaldi un valdi)
- f) Salinieki, kas strādāja plantācijās, daudz vairāk mira no pārslodzes un slimībām, salīdzinājumā ar indiešiem

Kuras no apzīmējumos pieminētajām iedzīvotāju kopienām (neskaitot melanēziešus un polinēziešus) var uzskatīt par melanēzijas un polinēzijas pamatiedzīvotājiem/pirmiedzīvotājiem?

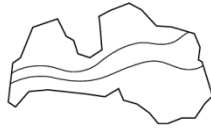
Kā sauc Vanuatu galvaspilsētu? Kā sauc Zālamana salu galvaspilsētu? (1 p.k. max 2p)

- a) Bandžula
- b) Dili
- c) Honiara
- d) Jarena
- e) Palikira
- f) Paramaribo
- g) Portmorsbi
- h) Vakaitipi
- i) Velingtona
- j) Vila



Valsts izglītības satura centrs

NACIONĀLAIS
ATTĪSTĪBAS
PLĀNS 2020



EIROPAS SAVIENĪBA

Eiropas Sociālais
fonds

I E G U L D Ī J U M S T A V Ā N Ā K O T N Ē

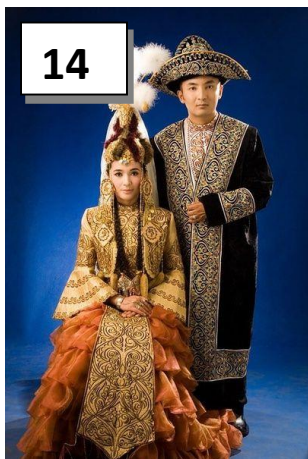
GEOGRĀFIJAS 34. VALSTS OLIMPIĀDES
OTRAIS POSMS (NOVADOS, PILSĒTU
VAI NOVADU APVIENĪBĀS)
2017. gada 22. februāris

4.UZD.IEZEMIEŠU TĒRPI

Attēlos redzami dažādu tautu pārstāvji nacionālajos tērpos, katram atbilst kāda valsts no dotajām.

NR.	Valsts
	Austrija
	Baltkrievija
	Bruneja
	Grieķija
	Gruzija
	Indonēzija
	Islande
	Japāna
	Jaunzēlande
	Kazahstāna
	Kenija
	Kuba
	Meksika
	Nigērija
	Nīderlande
	Papua Jaungvineja
	Peru
	Tonga

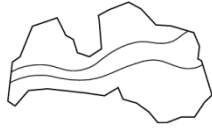






Valsts izglītības satura centrs

NACIONĀLAIS
ATTĪSTĪBAS
PLĀNS 2020



EIROPAS SAVIENĪBA
Eiropas Sociālais
fonds

I E G U L D Ī J U M S T A V Ā N Ā K O T N Ē

ĢEOGRĀFIJAS 34. VALSTS OLIMPIĀDES
OTRAIS POSMS (NOVADOS, PILSĒTU
VAI NOVADU APVIENĪBĀS)
2017. gada 22. februāris

5.UZD. EKONOMISKĀ ĢEOGRĀFIJA

5.1.uzd. Ievieto trūkstošos vārdus no dotajiem variantiem. Atbildi sniedz cipara formātā tabulā.

A _____ izvietojums neatbilst lauksaimniecības produktivitātei, kā arī to koncentrācija blīvi apdzīvotajās teritorijās neatbilst šo teritoriju iespējam apgādāt savus iedzīvotājus ar pārtikas precēm. Šī ideja ir pamatā **B** _____ ģeogrāfijai, kā arī **C** _____ apmaiņai starp dažādam teritorijām. Pie intensīviem transporta sakariem lauksaimniecības **D** _____ nosaka ražošanas un transporta izmaksu attiecība. **E** _____ saimniekošanas modelī ir ekonomiski nerentabli audzēt lauksaimniecības kultūru, ja citā zemē izaudzētās lauksaimniecības produkcijas izmaksas kopā ar transporta un loģistikas izmaksām būs **F** _____ nekā **G** _____ attiecīgajā zemē. Šo principu koriģē pieejamās **H** _____ un pieejamie resursi, kā arī katras zemes iekšpolitiskā situācija. Vienas teritoriālas sistēmas ietvaros lauksaimniecības specializācija būs atkarīga no lauksaimniecības zemes novietojuma (transporta izmaksu lieluma) attiecībā pret galveno **I** _____. Vienlaikus ir stratēģiski svarīgi, lai valsts būtu pašnodrošināta ar **J** _____ kritisku situāciju laikā.

BURTS	CIPARS
A	
B	
C	
D	
E	
F	
G	
H	
I	
J	

VARIANTI (nominatīvā; arī lieki atbilžu varianti)

- | | |
|-------------------|-------------------------------------|
| 1. eksports | 11. augstāks |
| 2. imports | 12. fizisks |
| 3. iedzīvotāji | 13. lauksaimniecības zemju platības |
| 4. pašizmaksa | 14. pārtika |
| 5. regresija | 15. sociāls |
| 6. augsnes | 16. patēriņa vieta |
| 7. transporta | 17. ražošana |
| 8. specializācija | 18. starptautisks |
| 9. resursi | 19. darbaspēks |
| 10. zemāks | 20. racionāls |

5.2.uzdevums (5 punkti)

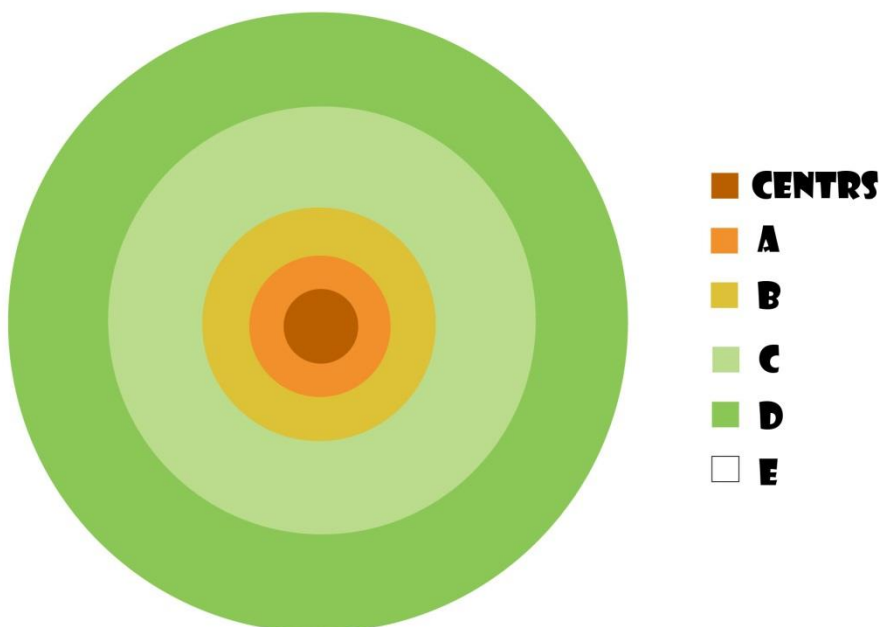
Laikā pirms dzelzceļa ieviešanas, 1826. gadā, Džons Henrihs van Tūnens (1783-1850) izdeva grāmatu "Izolētā valsts". Viņš izveidoja lauksaimnieciskās ražošanas modeli – izvietojuma teoriju. Salīdzinot lauksaimniecības uzņēmumu rentabilitāti ar attālumu līdz produkcijas realizācijas tirgiem, Tūnens secināja, ka racionāla lauksaimniecības sistēma jāveido tā, lai, tuvojoties produkcijas patēriņa vietai, palielinātos lauksaimniecības intensifikācija.

Tūnena modelim ir vairāki nosacījumi: Pilsēta atrodas modeļa centrā; Izolētu valsti apjož mūža meži; Virsma ir līdzena bez kalniem un upēm; Homogēna augsne un klimats; Nav ceļu, bet zemnieki uz tirgu precī nogādā paši pa taisno.

Ja Tūnena modelis ir spēkā, tad visa teritorija ap pilsētu izolētā valstī sadalīsies vairākās koncentriskās joslās (atkarībā no ražošanas un transportēšanas izmaksām). Savieto burtu ar ciparu!

1. ekstensīva augļu, dārzeņu audzēšana
2. teritorijas, kur nav izdevīga lauksaimniecība
3. intensīva augļu, dārzeņu audzēšana, lopkopība
4. mežkopība
5. ekstensīva lopkopība

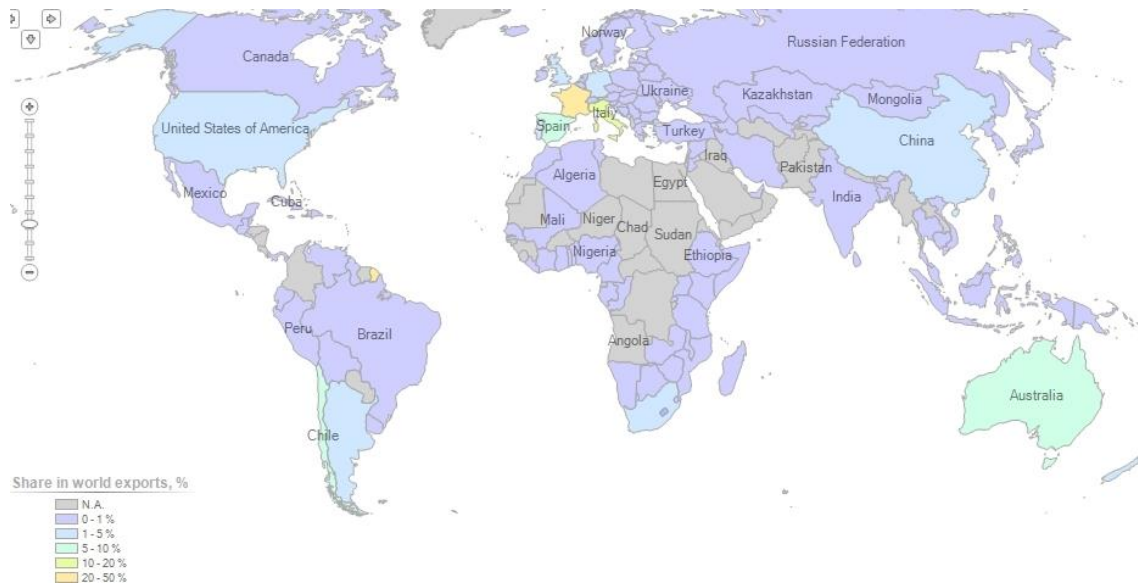
BURTS	CIPARS
A	
B	
C	
D	
E	



5.3. uzdevums (5 punkti)

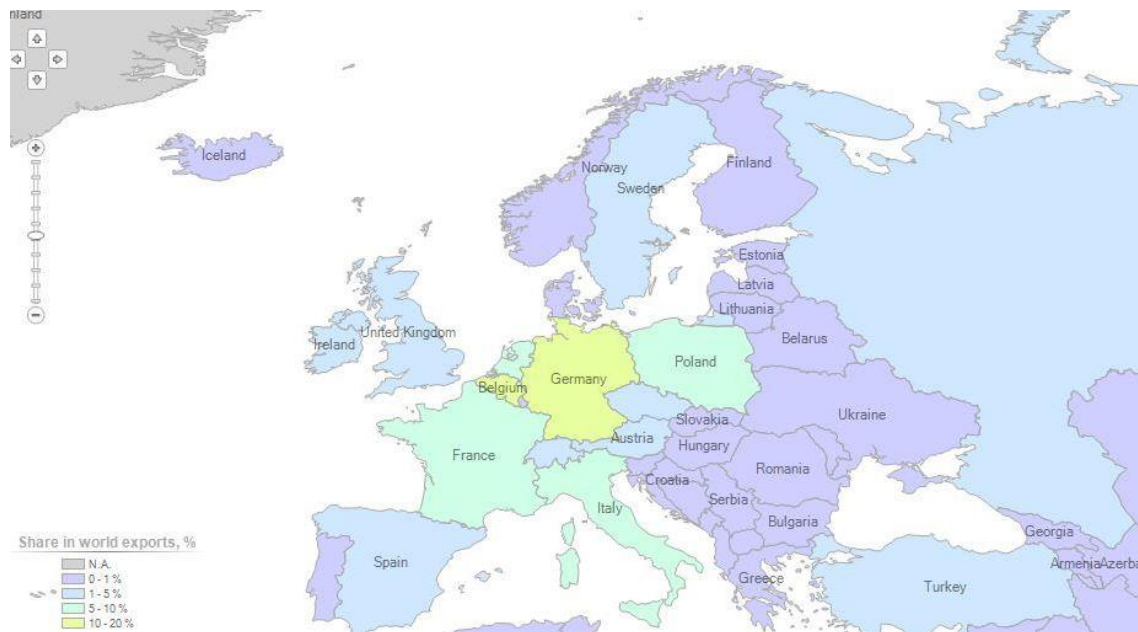
No dotajiem variantiem izvēlies produktu, kura globālais eksporta īpatsvars redzams attiecīgajās kartēs:

1. 1. karte



- a. automašīnas
- b. vīns
- c. olīves
- d. mikroprocesori

2. 2. karte



- a. bezpilota lidaparāti
- b. augstās modes gatavie apģērbi
- c. šokolāde
- d. gāzēti bezalkoholiski dzērieni

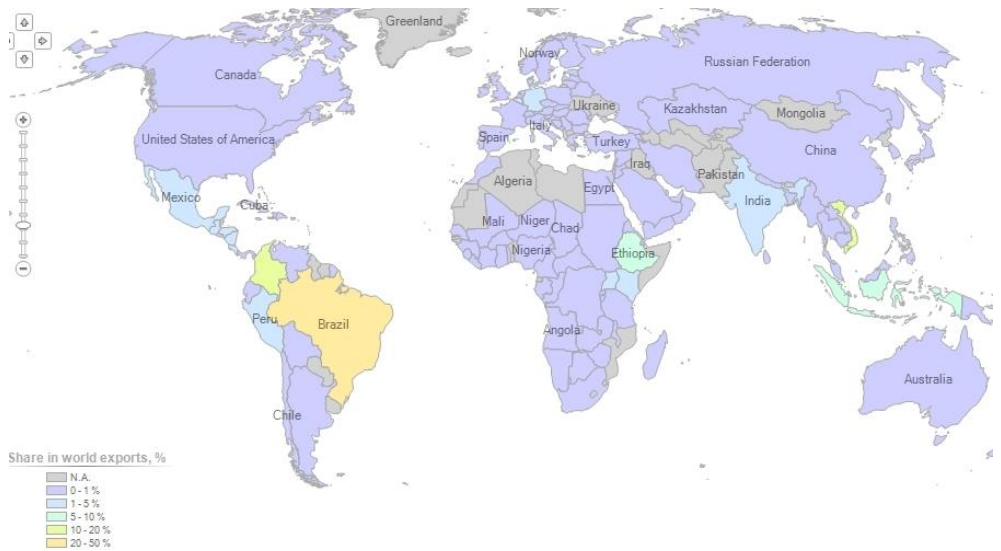
3. 3. karte

- a. mehāniskie rokaspulksteņi
- b. saldējums
- c. optiskās lēcas
- d. virtuves sadzīves tehnika



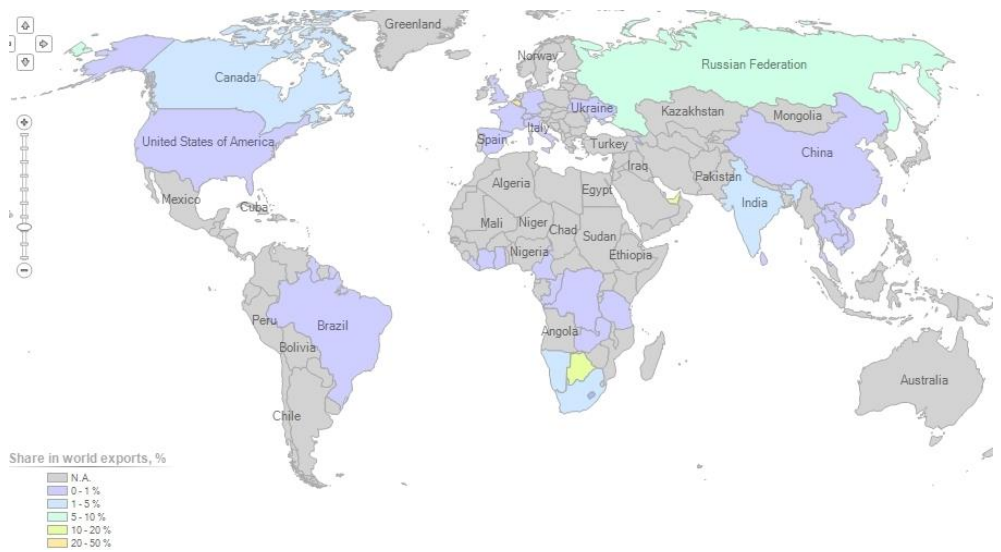
4. 4. karte

- a. saulesbrilles
- b. cukurs
- c. kafijas pupiņas
- d. vara rūda



5. 5. karte

- a. saulespuķu sēklas
- b. varāmā sāls
- c. dzīvnieku ādas
- d. nerūpnieciskie dimanti



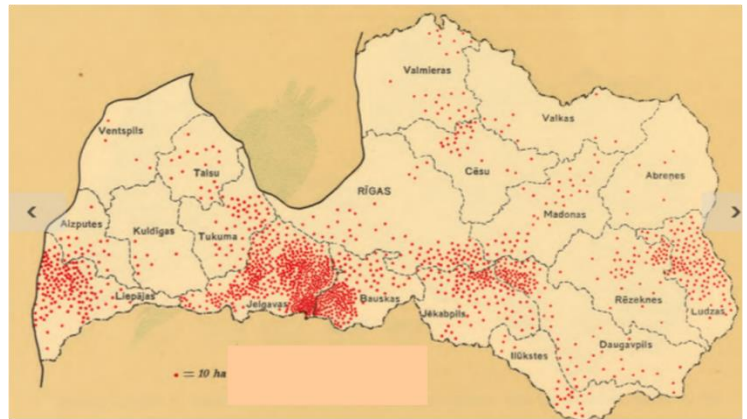
5.4. uzdevums (4 punkti)

Atbildi uz jautājumiem par attēliem.

1. Attēlā redzama kāda lauksaimniecības produkta sējumu platības Latvijā 1936. gadā, kas ievērojami atšķiras no mūsdienu situācijas.

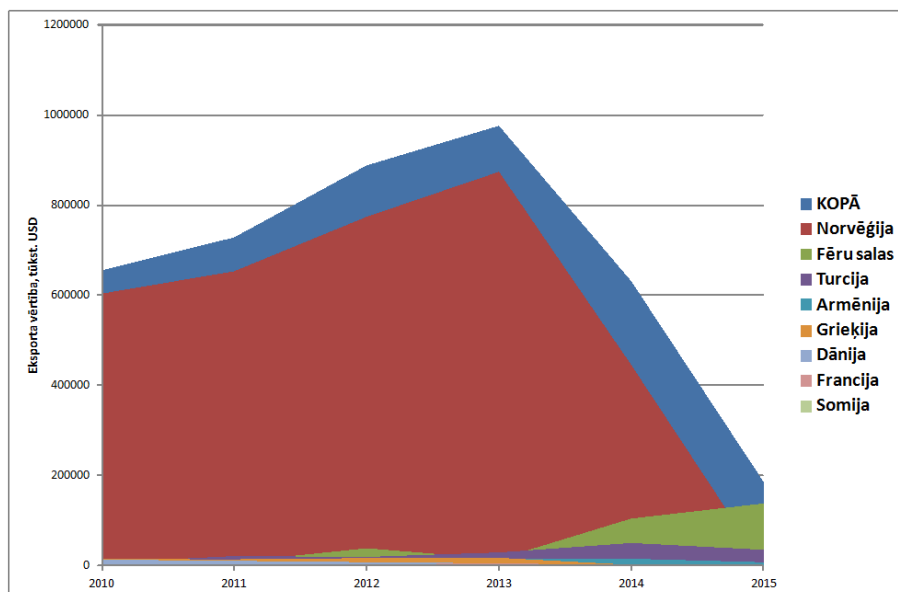
Kurš pārtikas produkts tas ir?

- a. rapsis
- b. cukurbietes
- c. kukurūza
- d. kvieši



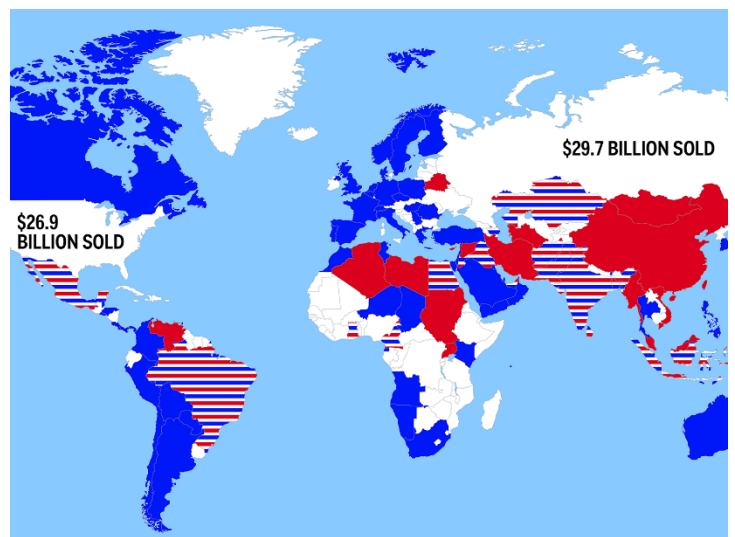
2. Attēlā redzams uz Krieviju eksportētās svaigu vai atdesētu zivju produkcijas apjoma no lielākajām eksportētājvalstīm mainība laikā. Kāds notikums izraisīja straujo kopējā un Norvēģijas eksporta kritumu, bet Turcijas un Fēru salu importa pieaugumu?

- a. *Brexit*
- b. Sīrijas karš un bēgļu krīze
- c. Zivju nozvejas samazināšanās Atlantijas okeānā
- d. Krievijas ekonomiskās sankcijas



3. Attēlā redzamas valstis, uz kurām ASV (zilā krāsā) un Krievija (sarkanā krāsā) eksportē kādus noteiktus produktus. Kas tā ir par produktu grupu?

- a. Nafta un tās produkti
- b. Ieroči un bruņojums
- c. Kodolreaktori un to aprīkojums
- d. Graudkopības produkti



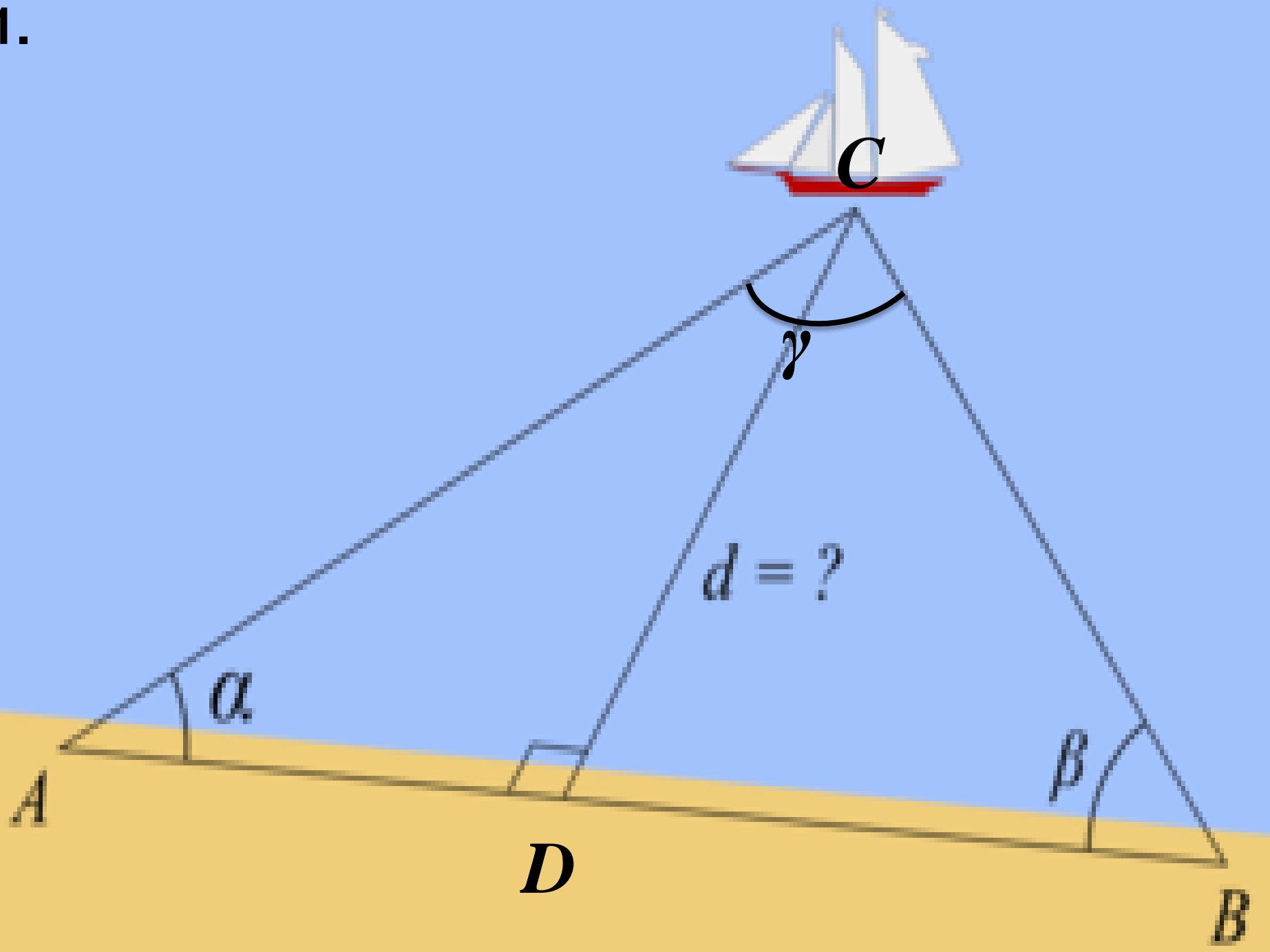
4. Attēlā redzamas ASV pavalstis, kas pēc kāda rādītāja pielīdzinātas pasaules valstīm. Kas tas ir par rādītāju?
- iekšzemes kopprodukts
 - iedzīvotāju blīvums
 - pārtikas produkcijas eksports uz vienu iedzīvotāju
 - ārējais parāds

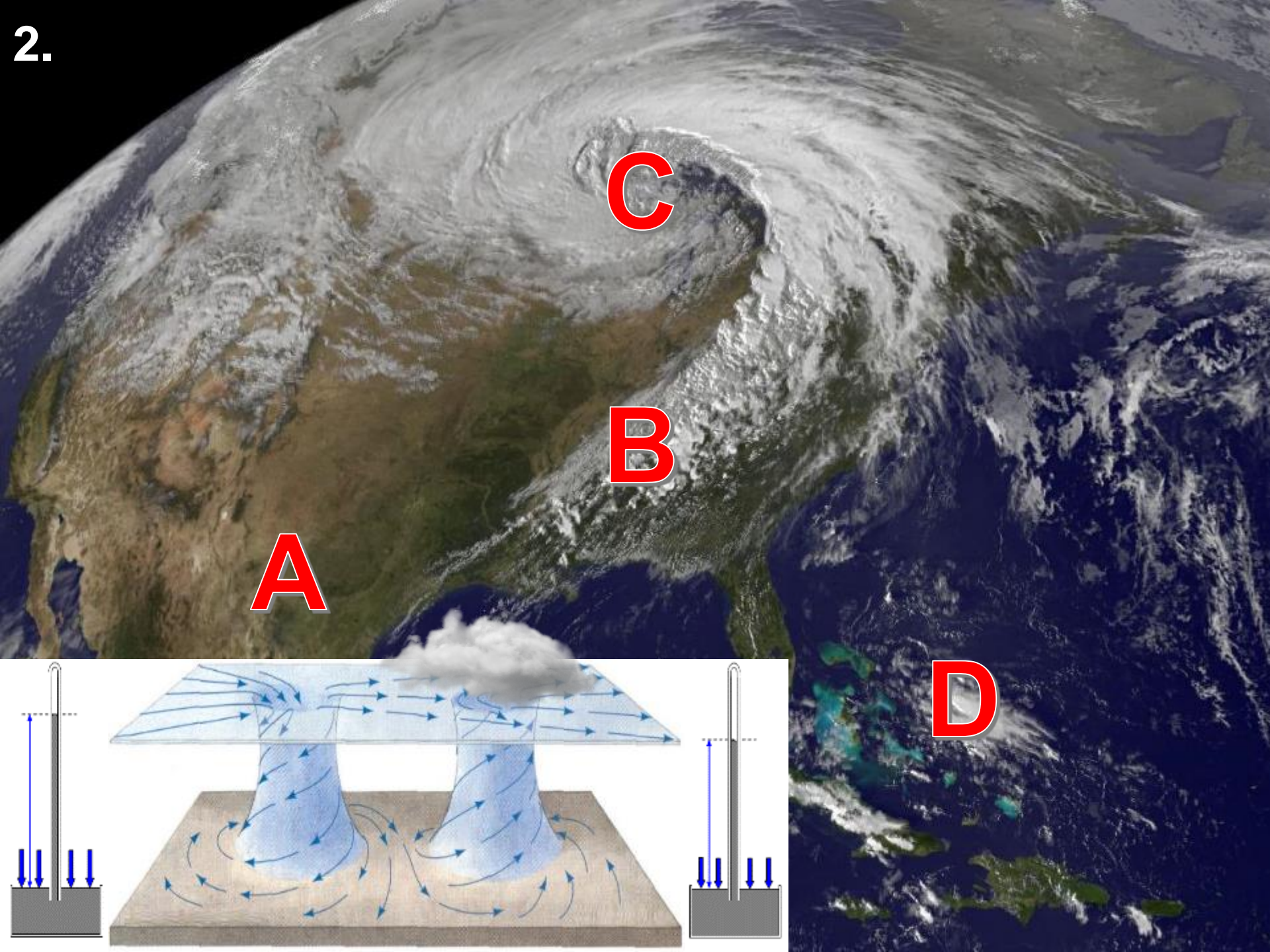


6.uzd. Problēmas Attēli



1.





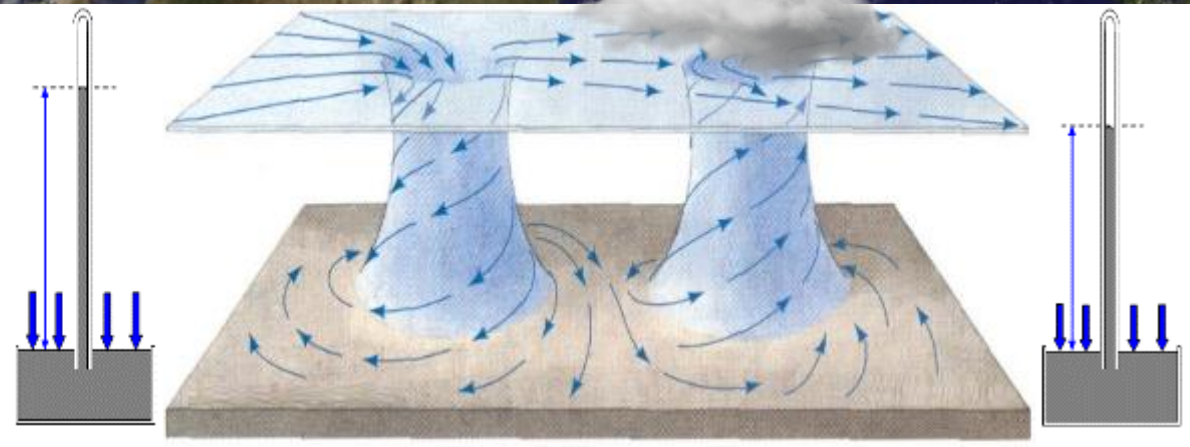
2.

A

C

B

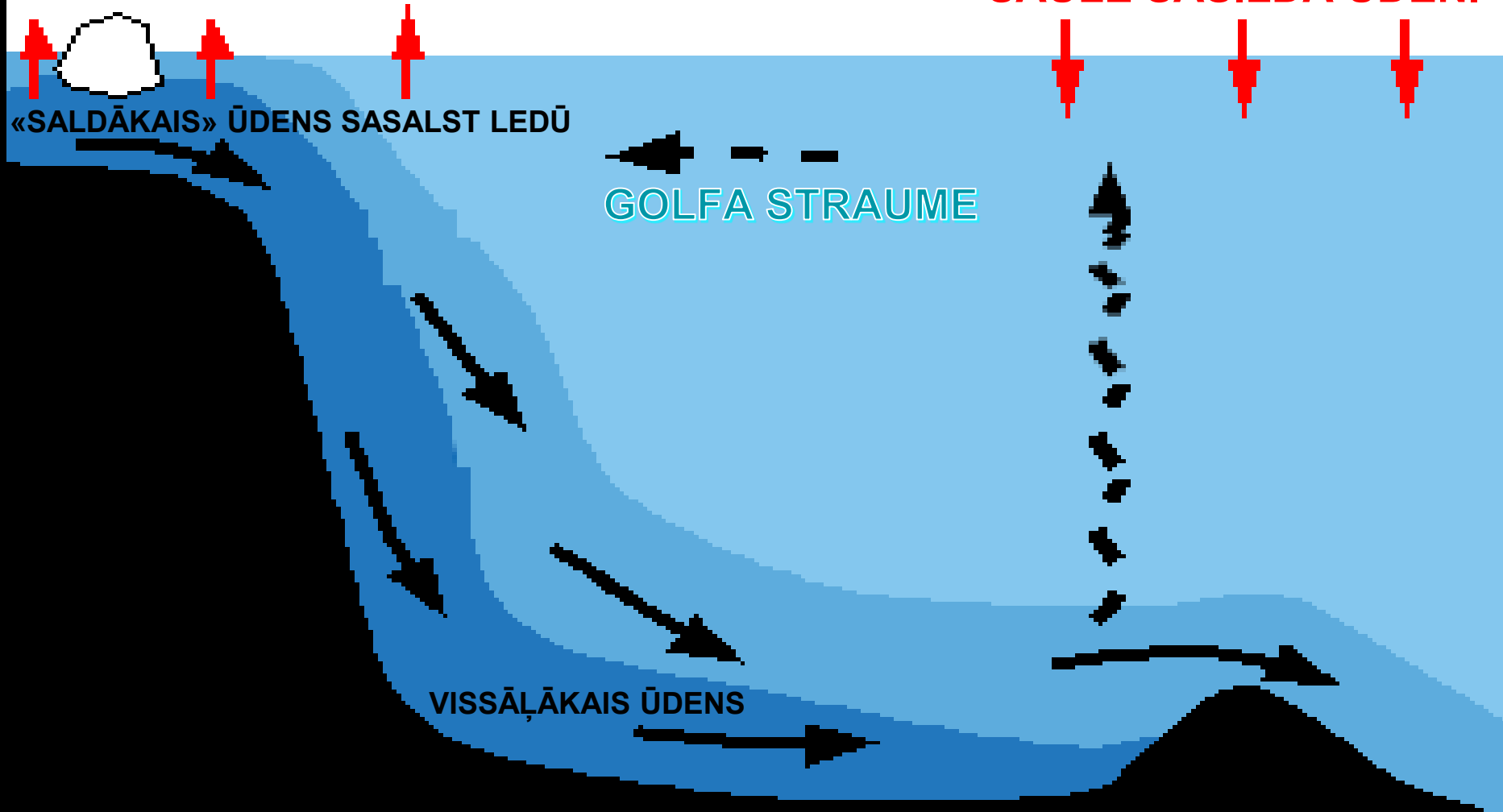
D



3.

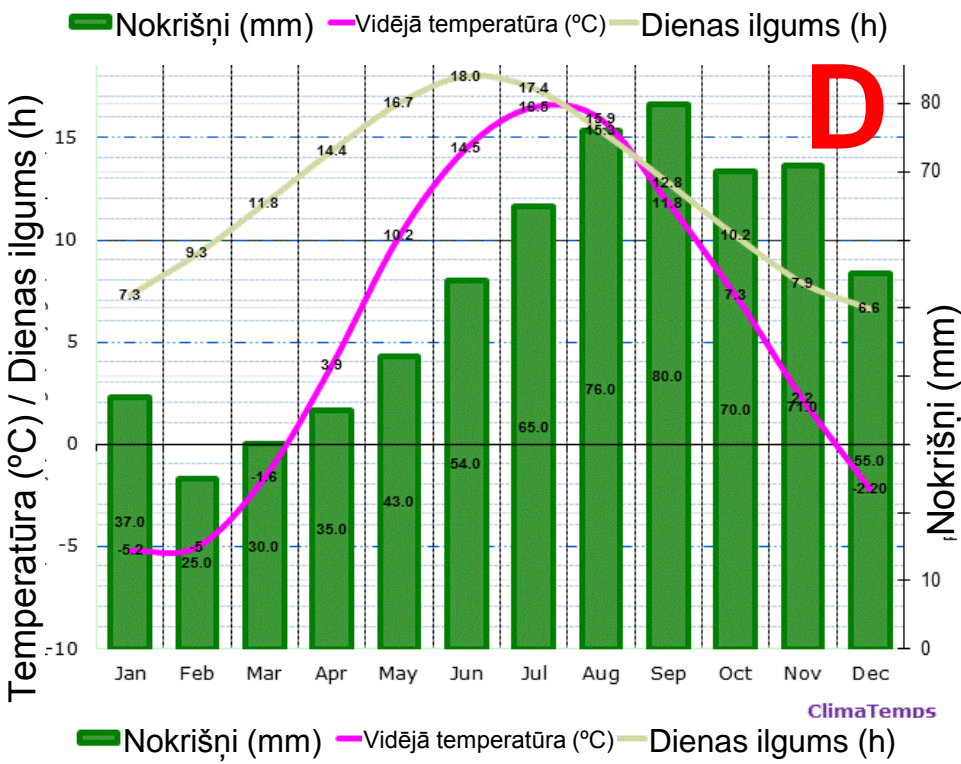
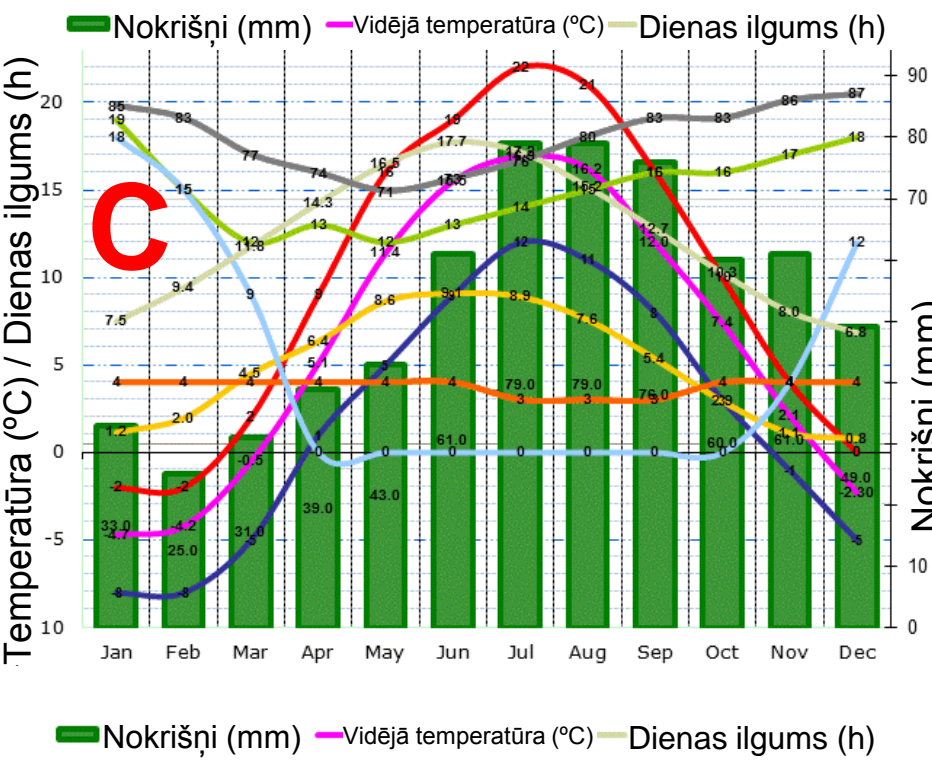
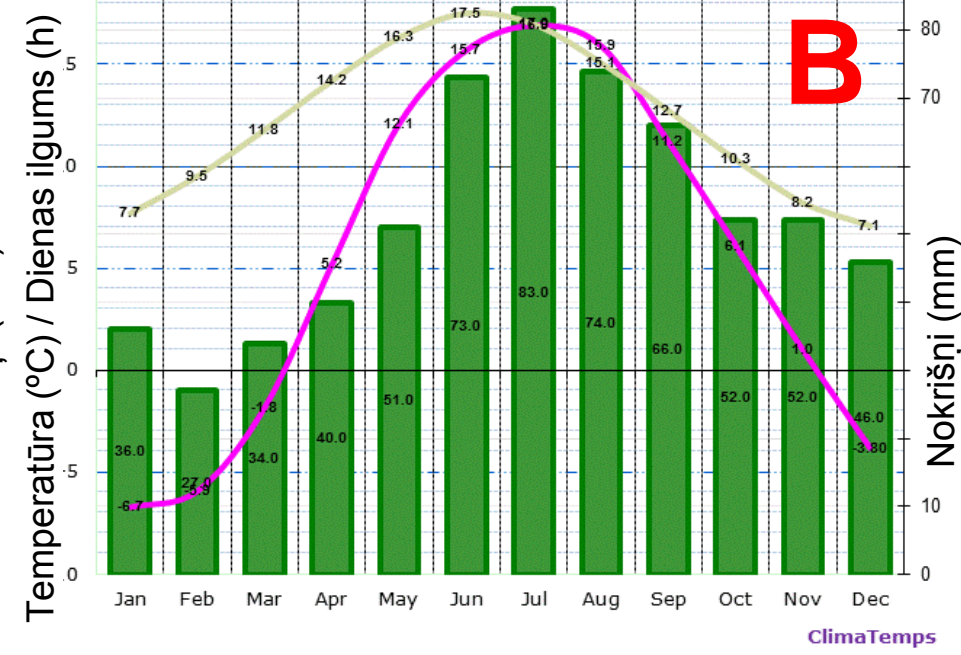
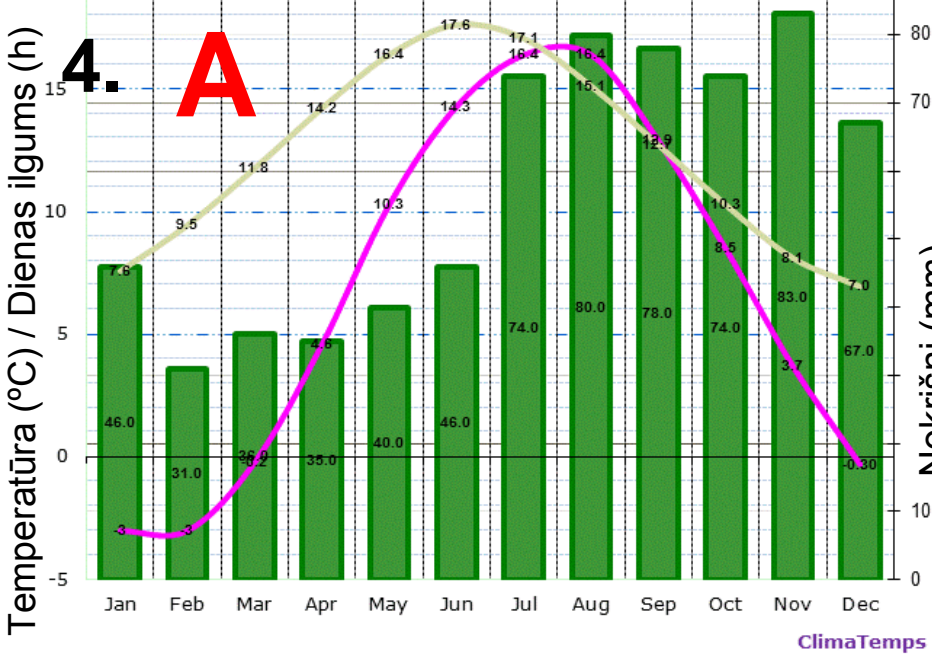
ARKTIKĀ ŪDENS ATDZIEST

UZ EKVATORA
SAULE SASILDA ŪDENI

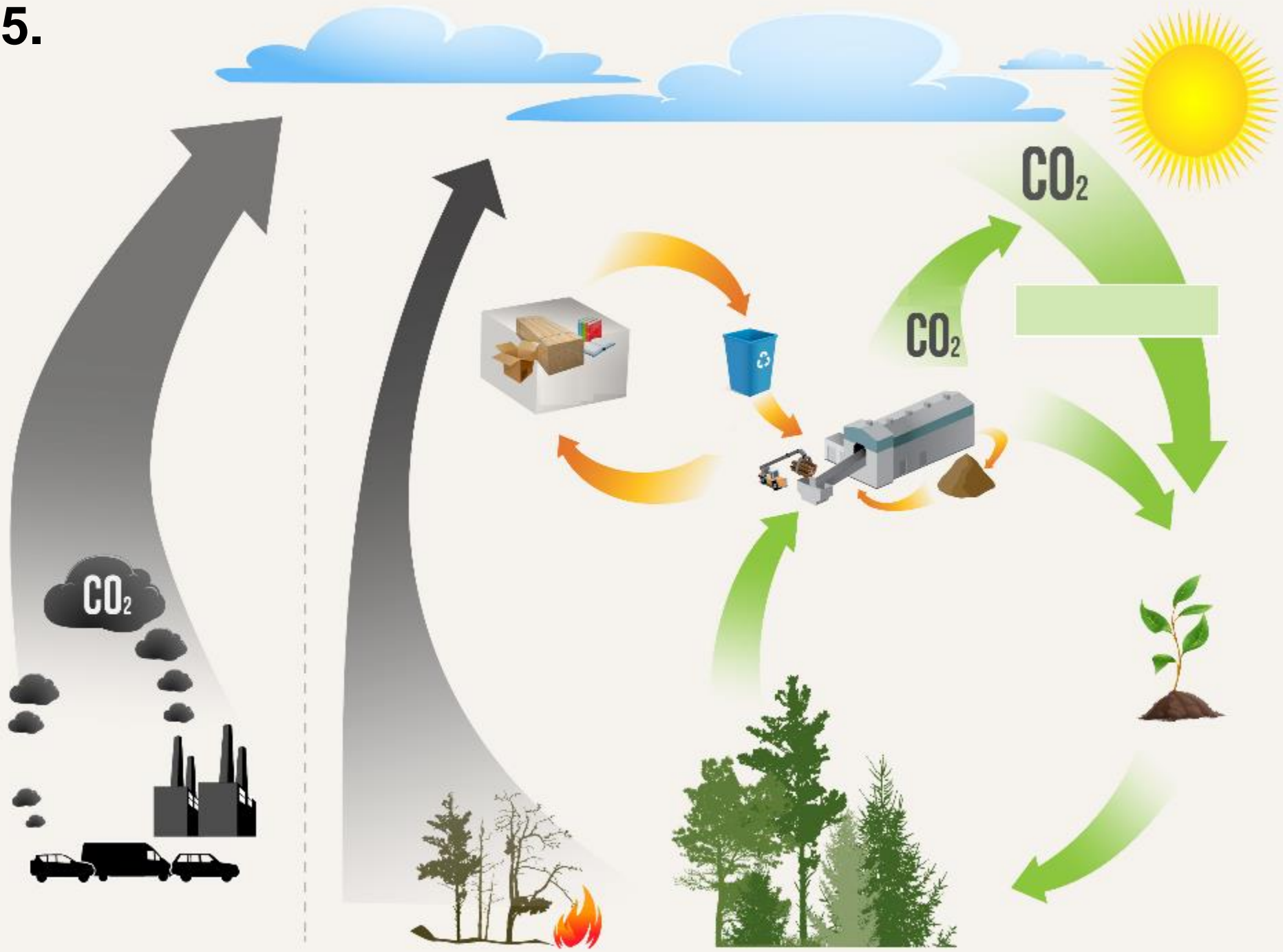


ZIEMEĻPOLS

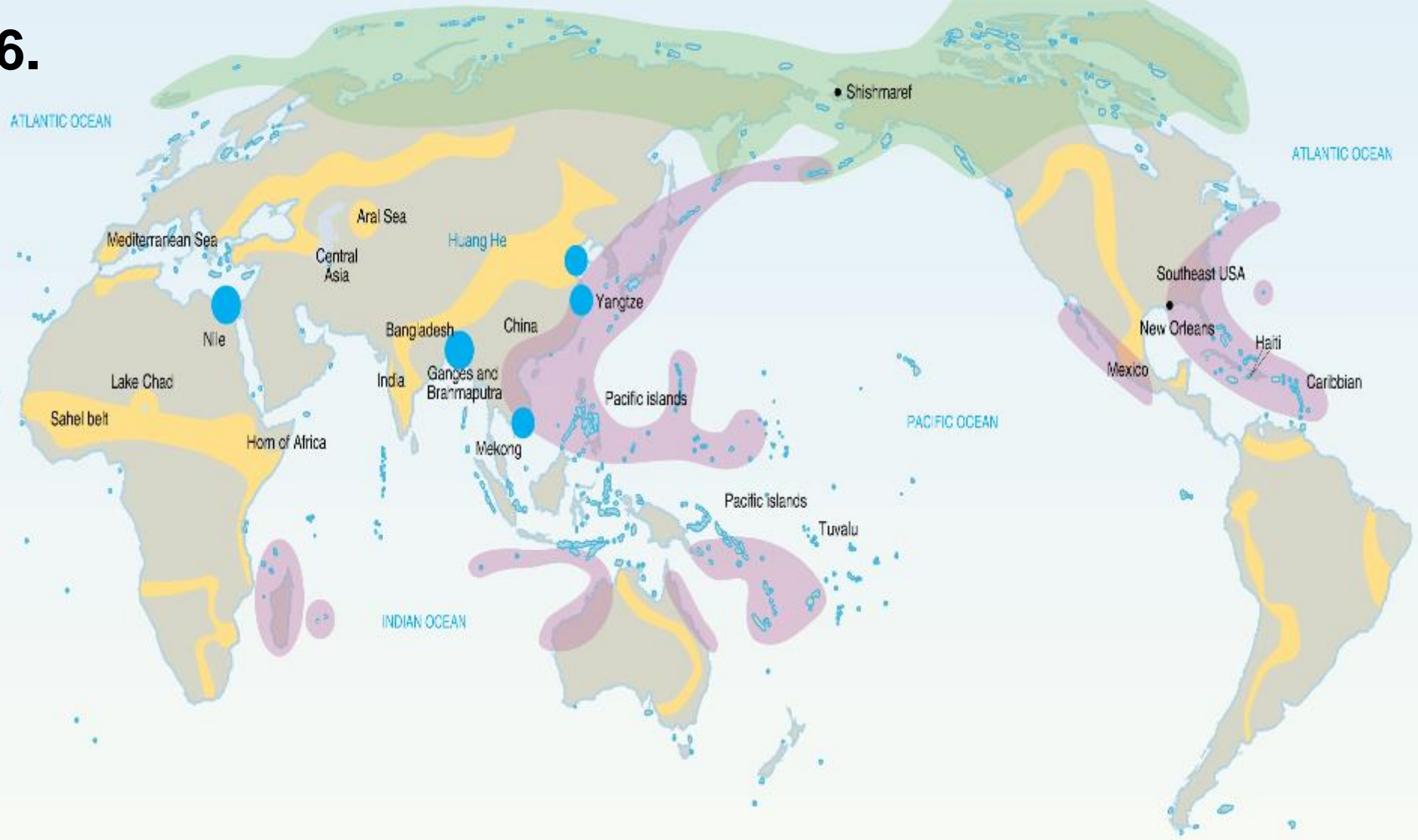
EKVATORS



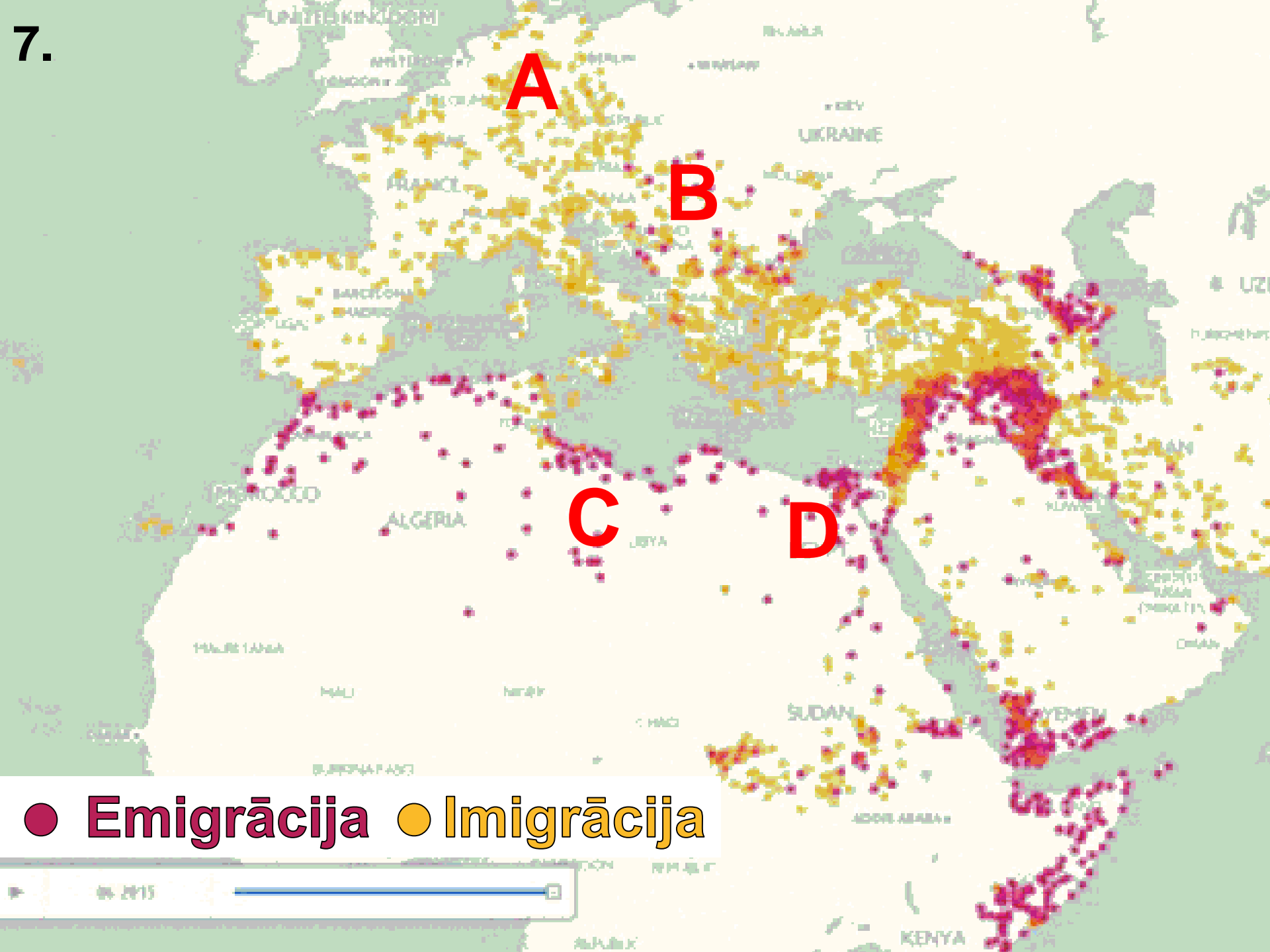
5.



6.



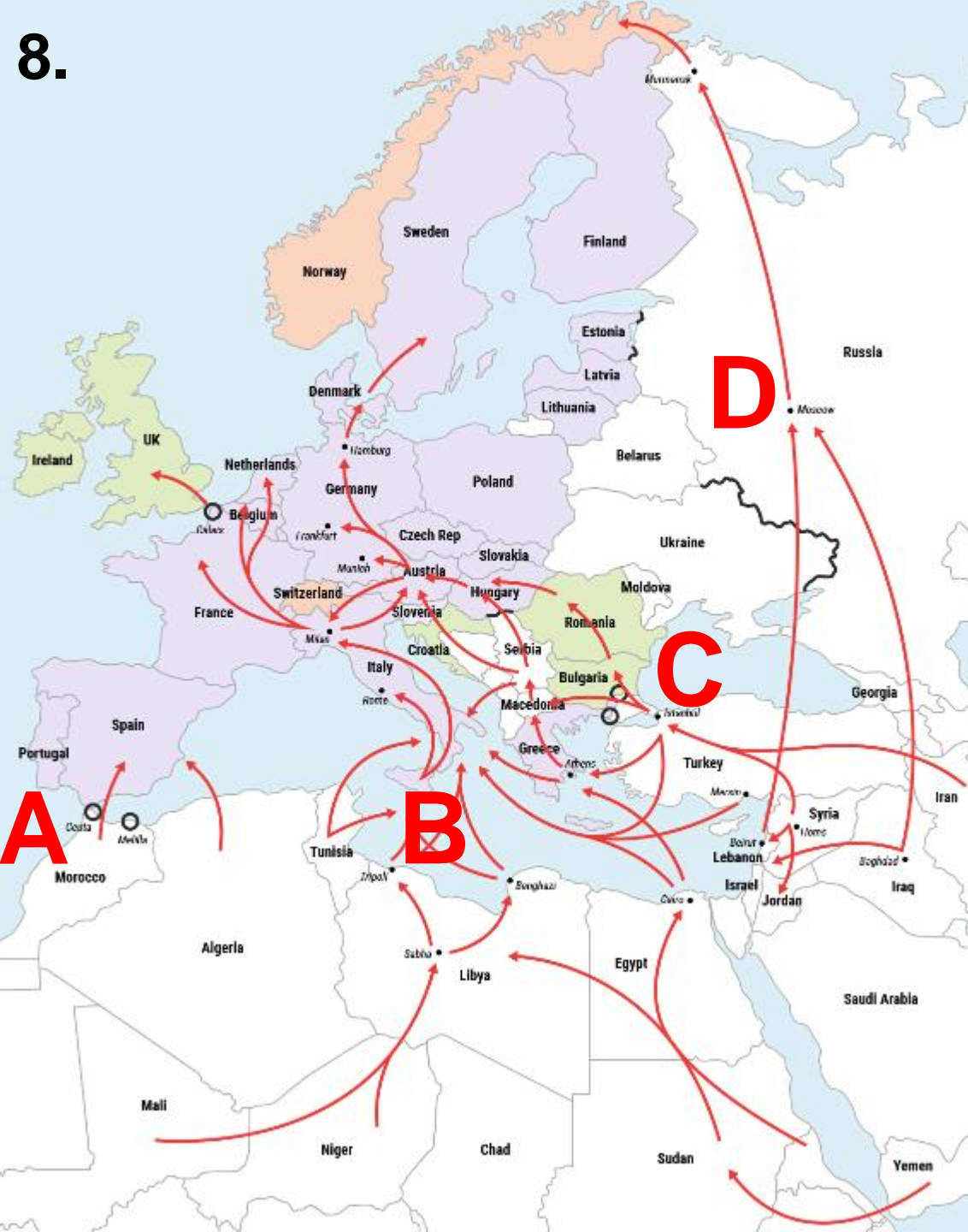
7.



● Emigrācija ● Imigrācija

2015

8.

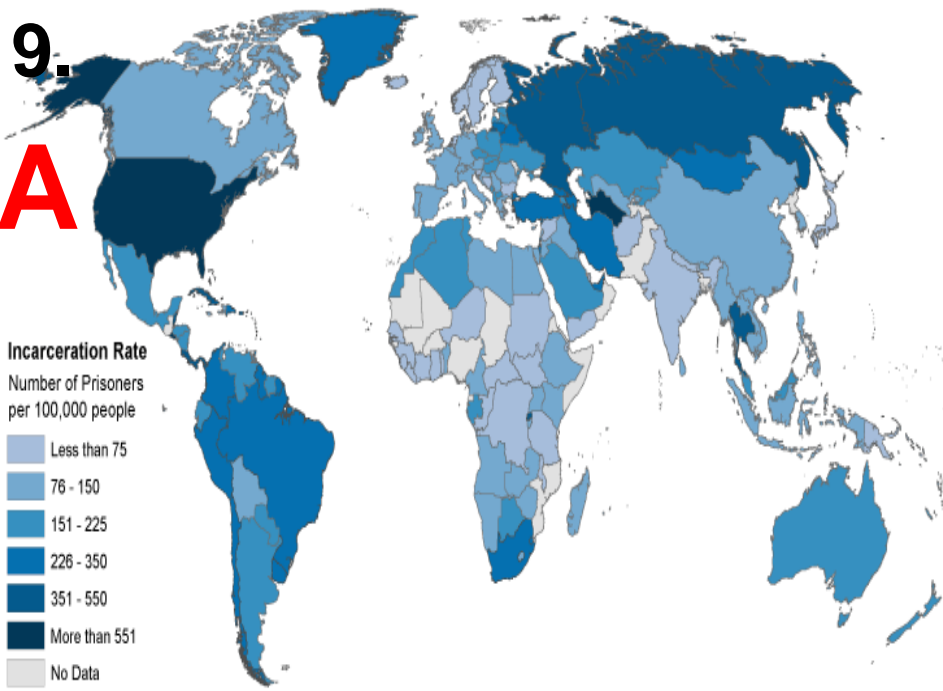


9.

A

Incarceration Rate
 Number of Prisoners
 per 100,000 people

- Less than 75
- 76 - 150
- 151 - 225
- 226 - 350
- 351 - 550
- More than 551
- No Data



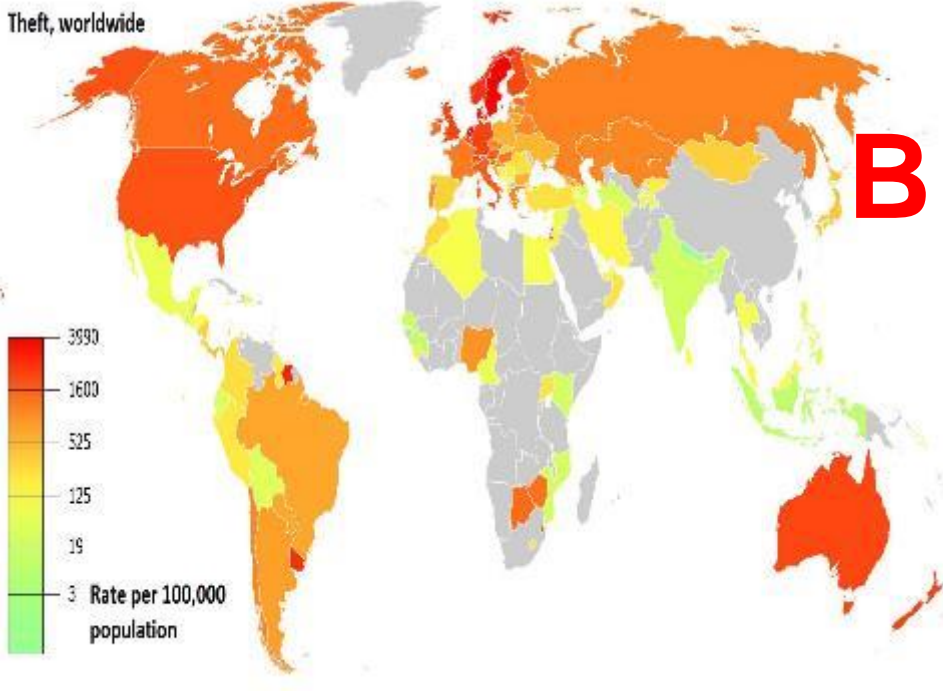
Source: UNODC

Theft, worldwide

B

3990
 1600
 525
 125
 19
 3

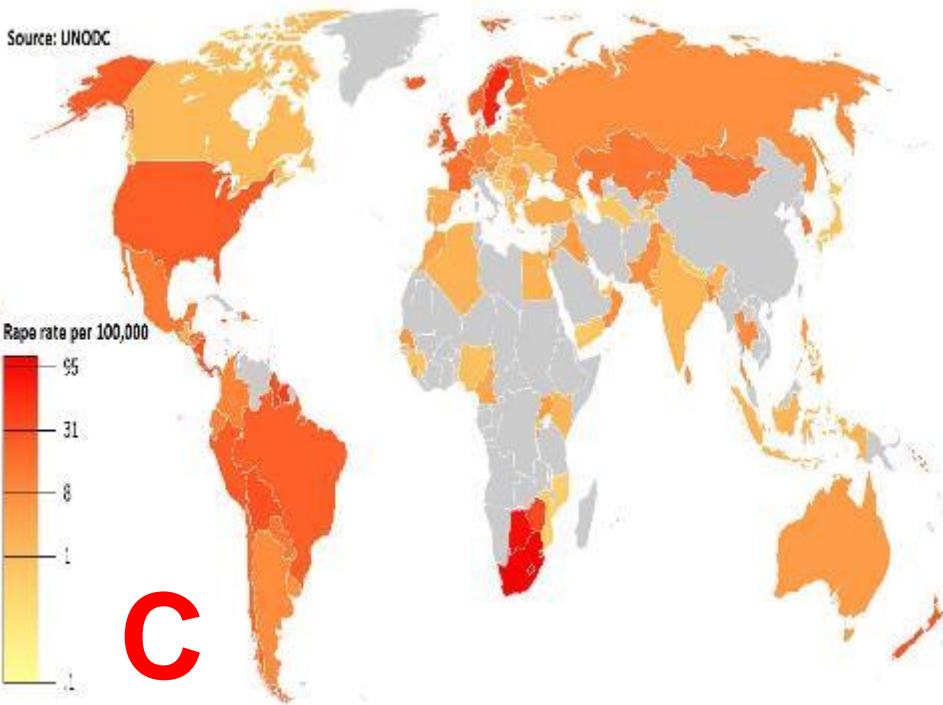
Rate per 100,000
 population



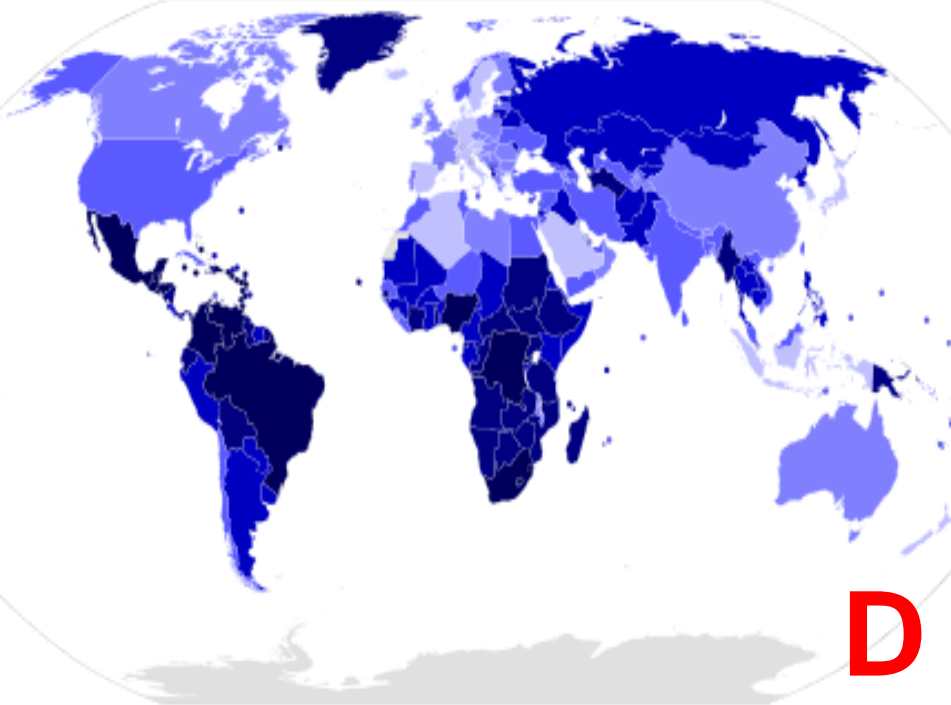
Rape rate per 100,000

95
 31
 8
 1
 .1

C



D



10. AUSTRIJA & UNGĀRIJA

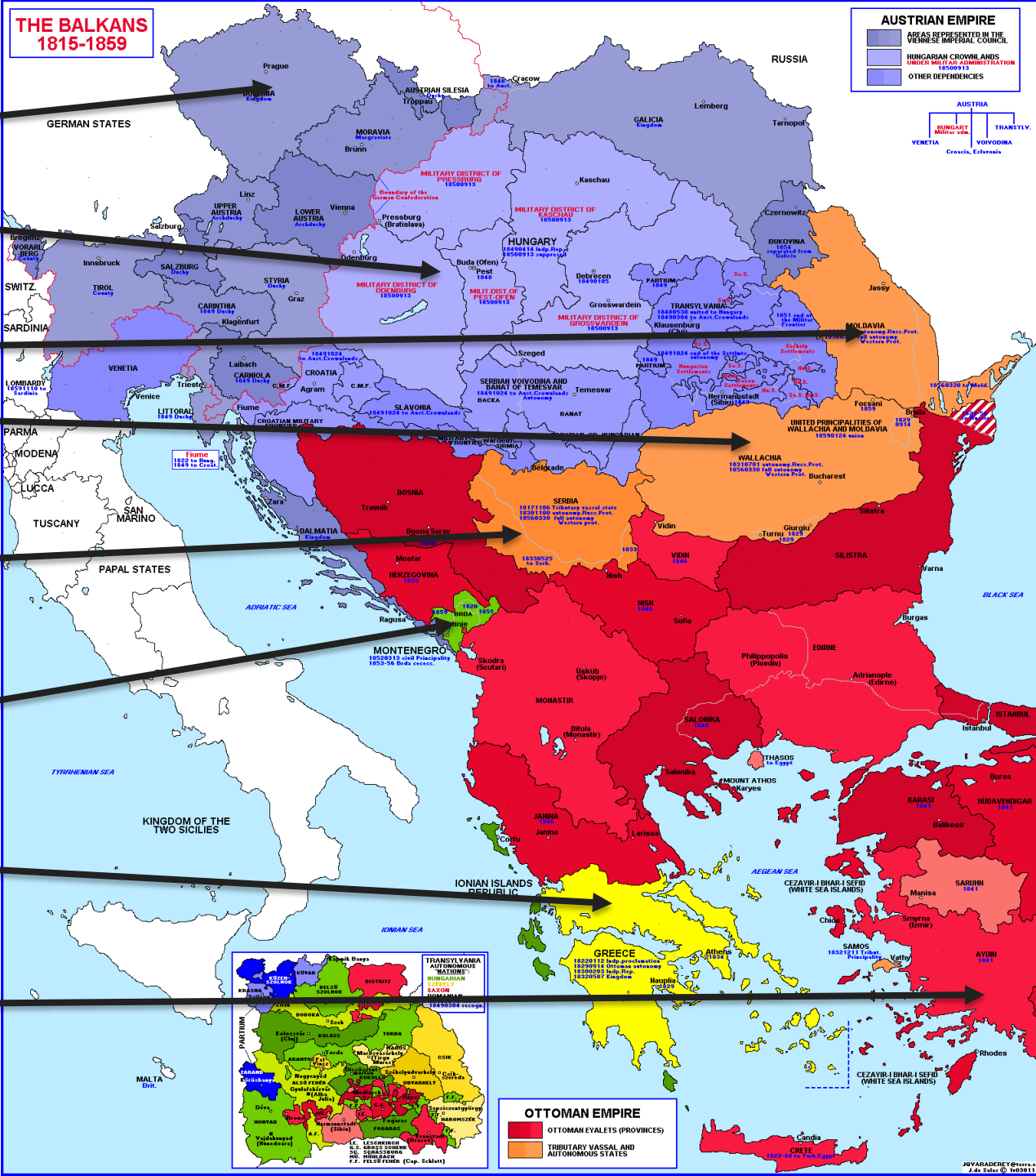
MOLDĀVIJA & VALAHIJA

SERBIJA

MELNKALNE

GRIEĶIJA

OTOMANU IMPĒRIJA





I E G U L D Ī J U M S T A V Ā N Ā K O T N Ē

6.uzd.PROBLĒMAS

Instrukcija: Vēro attēlus un izvēlies pareizo atbilžu variantu!

Problēma	Atbilde
1. Kurus lielumus, sekojot triangulācijas metodei, ģeodēzists izmērītu, lai aprēķināt kuģa attālumu no krasta?	A) Punktos A un B, noteiktu leņķus α un β un attālumu AB B) Punktos A, B un C, noteiktu attālumus AB, BC un CA C) Punktos A, B un C, noteiktu leņķus α , β un γ D) Punktā D noteiktu attālumu AD
2. Kur satelītfotogrāfijā redzams zema atmosfēras spiediena apgabals?	A) A B) B C) C D) D
3. Kā mainīsies Golfa straume, globālās sasilšanas rezultātā kustot Ziemeļatlantijas ledājiem?	A) Paātrināsies B) Palēnināsies C) Ledāju kušana Z un D puslodēs līdzsvaros ātrumu D) Golfa straumes ātrums nav atkarīgs no ledāju kušanas
4. Kurš klimata grafiks raksturo situāciju Ainažos?	A) A B) B C) C D) D
5. Kurš no šiem scenārijiem visradikālāk samazinātu CO ₂ daudzumu atmosfērā?	A) Izcērt mežu, to dziļi aprok, vietā iestāda ātraudzīgās apses B) Izcērt mežu, koksni sakurina, mežs ataug dabiski B) Vētra nogāž mežu, koki satrun, vieta pārpurvojas C) Izcērt mežu, sašķeldo un izmanto pakaišiem, ierīko ganības
6. Kurš no šiem iemesliem NAV iemesls t.s. „pašreizējo klimata pārmaiņu bēgļiem”?	A) Viesuļvētru pastiprināšanās B) Okeāna līmeņa celšanās C) Pārtuksnešošanās D) Mūžīgā sasaluma kušana E) Kodolziema
7. Kurš no šiem notikumiem visplašāk pavēra vārtus bēgļu straumei tieši no Subsahāras uz Eiropu?	A) Vācijas apņemšanās uzņemt 800'000 bēgļu B) Ungārijas lēmums neapturēt bēgļu plūsmu uz Rietumeiropu C) Valsts varas iziršana Lībijā D) Militārais apvērsums Ēģiptē
8. Kur Eiropas Savienībai būtu visizdevīgāk ierīkot bēgļu kontroles posteni, kuram cauri plūstu vislielākā bēgļu plūsma?	A) Seūtā B) Lampedūzā C) Stambulā D) Maskavā
9. Pēc kura no šiem noziedzības rādītājiem visobjektīvāk savstarpēji salīdzināt dažādas valstis?	A) Ieslodzīto skaits uz 100'000 iedzīvotājiem B) Zādzību skaits uz 100'000 iedzīvotājiem C) Izvarošanu skaits uz 100'000 iedzīvotājiem D) Slepkavību skaits uz 100'000 iedzīvotājiem
10. Kartē attēlotā ģeopolitiskā situācija 14.-19.gadsimtā dienvidslāvu tautas sašķēla...	A) ...sociālistos un kapitālistos B) ...rojālistos, demokrātos un teokrātos C) ...musulmaņos, katoļos un pareizticīgajos D) ...slāvu, albāņu un ungāru etnolingvistiskajās grupās



IEGULDĪJUMS TAVĀ NĀKOTNĒ

GEOGRĀFIJAS 34. VALSTS OLIMPIĀDES
OTRAIS POSMS (NOVADOS, PILSĒTU
VAI NOVADU APVIENĪBĀS)
2017. gada 22. februāris

7.UZD. ZEMES KALEIDOSKOPS [dalībniekam]

1. *Apoyeque* vulkāns atrodas pavisam netālu no Nikaragvas galvaspilsētas. Šis vairogvulkāns Nikaragvā vēsturiski ir izraisījis vienu no lielākajām zināmajām vulkāniskajām eksplozijām pasaulē (ap 50.gadu p.m.ē.). Ja neskaita pāris zemestrīces, dzīve šajā reģionā pēdējā laikā ir bijusi relatīvi mierīga, taču zinātnieki ir nobažījušies par to, ka varētu tuvojies nākamā katastrofa un nāves briesmām pakļautu vairāk nekā 2 miljonus cilvēku. Kas būtu par iemeslu tik lielam upuru skaitam?

- A. Lielākais drauds būtu zemūdens izvirdums, kas izraisītu cunami vilni
- B. Radītu pamatīgu sprādzienu, kā rezultātā izraisītu ķēdes reakciju pārējos vulkānos
- C. Sprādziena rezultāta tiktu uzspridzināts galvenais naftas un gāzes vads, kas piegādā Nikaragvai naftu un gāzi no Meksikas līča
- D. Vulkaniskas gāzes nosmacētu apkārtējos cilvēkus

2. Vai vulkāna izvirdums var ietekmēt globālas klimata pārmaiņas?

- A. Nē, jo uz vulkānu "sirdsapziņas" cenšas norakstīt savu rūpniecisko piesārņojumi, jo īpaši tādas jaunattīstības valstis kā Indonēzija, Čīle, Filipīnas u.c.
- B. Nē, jo tas var ietekmēt tikai lokālu reģiona temperatūras celšanos
- C. Nē, jo tas var ietekmēt tikai lokālu reģiona temperatūras krišanos
- D. Jā, jo tas var ietekmēt globālu temperatūras krišanos
- E. Jā, jo tas var ietekmēt globālu temperatūras celšanos
- F. Jā, jo tā izvirdusī lava nonāk okeānā un paaugstina globālo okeāna T°

3. Nosauciet augstāko kalnu pasaulē, kura augstums sasniedz 10,210m (ieskaitot zem un virs jūras līmeņa).

- A. Everests
 - B. Mauna Kea
 - C. Luljaljako
 - D. Gaiziņš
4. Tālākais punkts no Zemes centra ir:
- A. Čimboraso, Ekvadora.
 - B. Everests, Nepālā
 - C. Vinsona kalns, Antarktīdā
 - D. Denali kalns, ASV
 - E. Gaiziņš, Latvija

5. Svētās Helēnas kalns (Vašingtonas štatā, ASV) ir slavens ar savu postošo 1980.g. izvirdumu, kurā gāja bojā 57 cilvēki. Šis izvirdums izraisīja lielāko zemes nogrūvumu vēsturē. Ticis aprēķināts, ka gruvešu lavīna varēja būt pat 2,9 km³ liela - pietiekami lieli, lai papildītu 250 miljonu kravas automašīnas. Tam viens no iemesliem bija ļoti spēcīgs sprādziens. Bet kas vēl bija par iemeslu tik lielam zemes nogrūvumam?

- A. Spēcīgais sprādziens izraisīja zemestrīci
- B. Spēcīgais sprādziens izraisīja zemestrīci un pamatīgu pelnu mākonī
- C. Zemestrīce; karstā gāzes un lava izkausēja lielu sniega daudzumu, kā rezultātā veidojās pamatīgi dubļu straume
- D. Zemestrīce un lavas straumes aizdedzināja mežu, kas saturēja zemi stāvajās kalnu nogāzēs, un sākās strauji zemes nogrūvumi



6. Kurš no šiem apgalvojumiem visvairāk sekmē zemes nogrūvumu veidošanos

- A. Lopkopība kalnu nogāzēs
- B. Mežu ugunsgrēki kalnu nogāzēs
- C. Mežu izciršana un lauksaimniecības zemju ierīkošana kalnu nogāzēs
- D. Visi augstāk minētie
- E. Tikai B un C



7. Kurš uzņēmums izdarīts majiā? Uzņēmums izdarīts Rietumindijā, kur valda musonu klimats



8. Dārfūrā (Rietumsudānā) tieši pēdējos pāris desmit gados radušās nesaskaņas starp nomadiem un fermeriem. Tie savā ziņā turpinājās līdz bruņotajiem konfliktiem ar autoritāro režīmu un nesaskaņām starp etniskajām grupām un dažādajiem reliģijas piekritējiem. Kas par cēloni ir šiem nemieriem pēdējos gados?

- A. Sausums spiež nomadus – liellopu audzētājus pārcelties tuvāk lauksaimniecības zemēm.
- B. Vērtīgās naftas un gāzes atradnes Darfūras provincē
- C. Nesen atklātas lielās dimanta atradnes
- D. Strauji sarucis kameļu tirgus, kas saistīts ar kameļu mātīšu neauglību globālās sasīšanas rezultātā

9. Alpos izzūdošā sniega dēļ bankrotē slēpošanas kūrorti. Ziemas sports gadā piesaista 60 – 80 miljonu tūristu. Lai tos noturētu, daži kūrorti prāto par sniega pievešanu ar helikopteriem. Taču citi lielākoties pārveido:

- A. par konferenču un luksu SPA centriem
- B. piedāvājot golfa centra pakalpojumus
- C. par ģimeņu atrakciju parkiem
- D. piedāvājot vairāk rodeļu, rollerslēpošanas un kalnu divriteņu labi aprīkotas trases



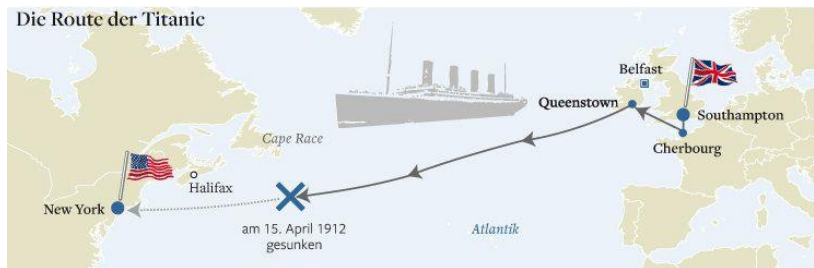
10. Ziemeļrietumu jūras ceļš – atkususi Arktika rada jaunas iespējas. Kuģi, braucot cauri Ziemeļu ledus okeāna Ziemeļrietumu jūras ceļu, ietaupa apmēram 6400 km. Taču Arktikas atkušana rada arī zināmu spriedzi. Kurš no apgalvojumiem visprecīzāk to raksturo?

- A. Rodas strīdi par nozvejas teritorijām
- B. Rodas strīdi, kura valsts pārvaldīs un iekasēs naudu par jauno kuģu ceļu
- C. Rodas strīdi par vēl neatklātām metālu, minerālu un naftas iegulām, kuras atklāj kūstošais ledus.
- D. Lielvaras tādas kā ASV, Lielbritānija un Krievija, satraucas, ka nāks gaismā daudzo kodolizmēģinājumi sekas, kas tika veiktas Ziemeļledus okeāna baseinā 20gs. otrajā pusē



11.No kurienes vistīcamāk bija atceļojis Aisbergs uz kuru uztriecas Titāniks 1912.g

- A. No Aļaskas okeāna
- B. No Grenlandes
- C. No Ņūfaundlandas
- D. No Islandes



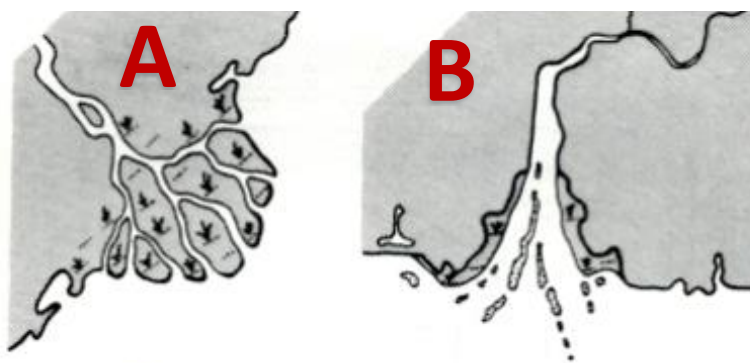
12. Antarktīdas Aisbergus veido: saldūdens vai sālsūdens (pareizo pasvītrot)

13.Pēc gaisa piesārņojuma lielpilsētās izdala Londonas un Losandželosas smogu. Kāda tipa smogs visbiežāk vērojams ir Rīgā? _____

14.Kas šeit attēlots?

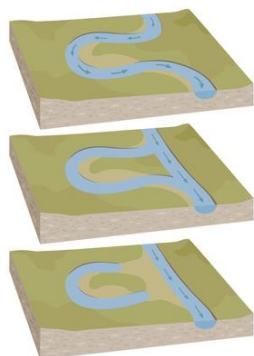
A _____

B _____



15.Kāds process te parādīts?

- A. Straumes turbulence
- B. Upes meandrēšana
- C. Vecupes veidošanās
- D. Banāna veidošanās

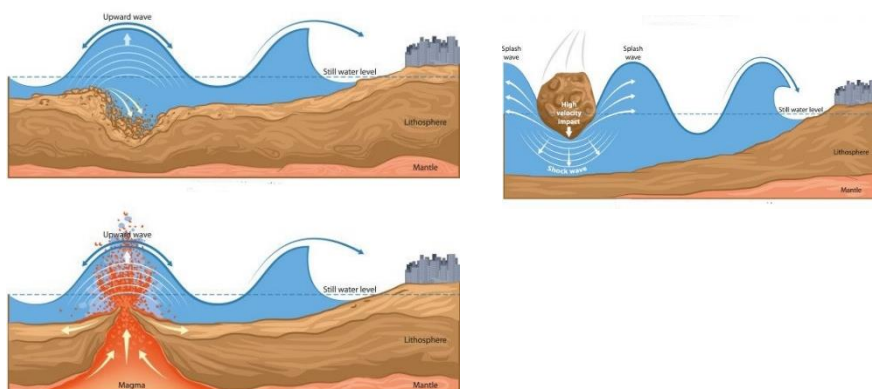


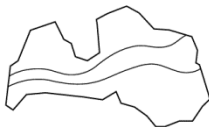
16.Šādas sēnes rodas pateicoties vēja erozijai. Kas visvairāk palīdz vējam izveidot šādas formas?

- A) Nokrišņi,
- B) Sals
- C) Smiltis
- D) Saule



17.Te attēlot cunami rašanās iemesli. Mini vēl vienu ļoti būtisku iemeslu, kas var izraisīt cunami draudus





I E G U L D Ī J U M S T A V Ā N Ā K O T N Ē

8.UZD.LATVIJAS ĢEOLOĢIJA, AINAVA UN KLIMATS

1.Ko apzīmē oranžās (gaiši brūnā, kas dominē kartē) krāsas laukumi kvartārģeoloģijas kartē? (1.att.)

- A. Mālainos nogulumus
- B. Morēnas nogulumus
- C. Smilts nogulumus
- D. Eolos nogulumus

2. Kas veidojis Latvijas reljefu?

- A. Ledājs
- B. Plūdmaiņu svārstības
- C. Sens vulkāna izvirdums
- D. Upju straumes

3.Kā sauc garas, šauras vaļņveida grēdas, pa tām bieži iekārtoti autoceļi?

- A. Kēmi
- B. Drumlini
- C. Osi
- D. Morēnpauguri

4.Kur atrodas lielākais drumlinu lauks Latvijā?

- A. Vaiņodē
- B. Tērvetē
- C. Burtniekos
- D. Kārsavā

5. Kādēļ Latvijā 1960-1970.gados gravas sāka pastiprināti erodēt un attīstīties?

- A. Klimata pasiltināšanās dēļ, pieauga nokrišņu daudzums
- B. Aktīvi izcirta mežus gravu teritorijās
- C. Meliorācijas grāvjus novadīja gravās
- D. Notika lauksaimniecības intensifikācija

6. Pēc kādiem faktoriem izvēlas augļu dārzu un citu kultūraugu stādījumu novietojumu reljefā?

- A. Debespuses
- B. Nogulumi
- C. Mitruma apstākļi
- D. Visi iepriekš minētie

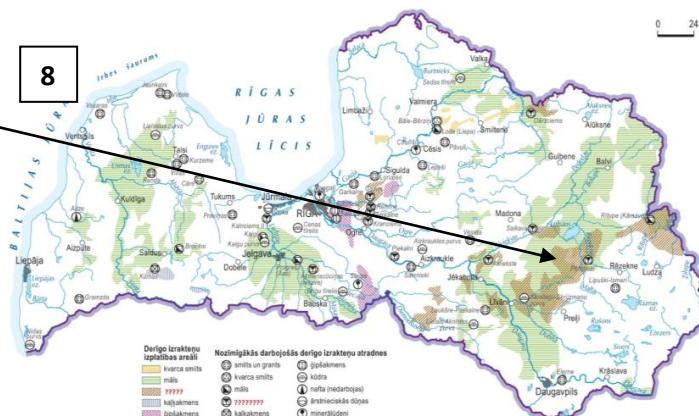
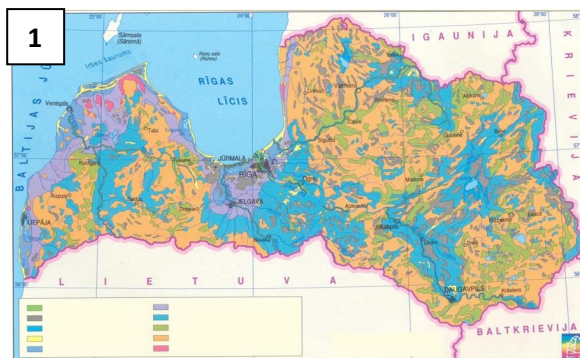
7. Kura labības kultūra vislabāk augs mālainos nogulumos?

- A. Kvieši
- B. Rudzi
- C. Mieži
- D. Auzas

8. Kas ir šis derīgais izrakteņi?(tumšākā krāsa) (8.att.)

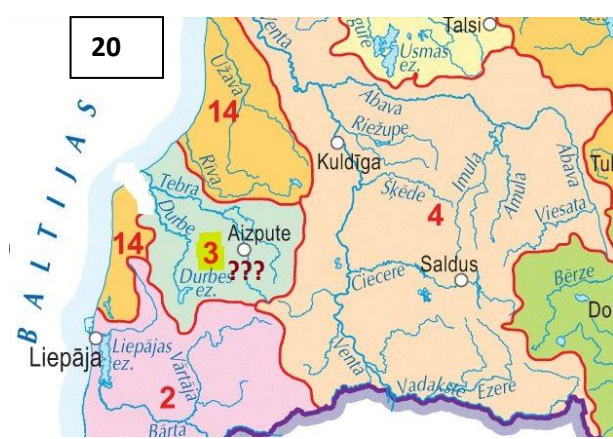
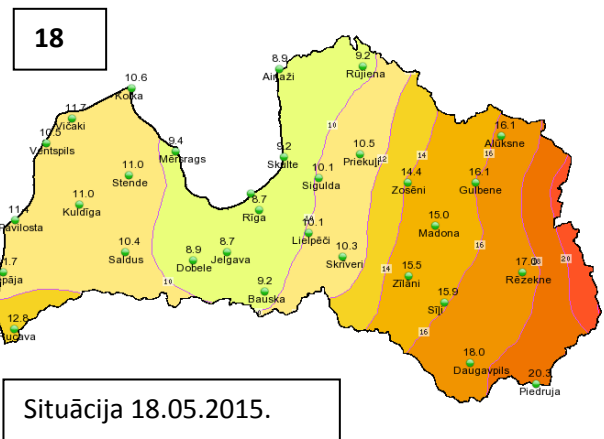
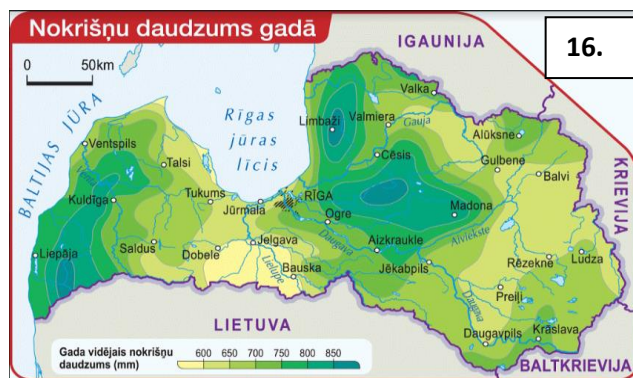
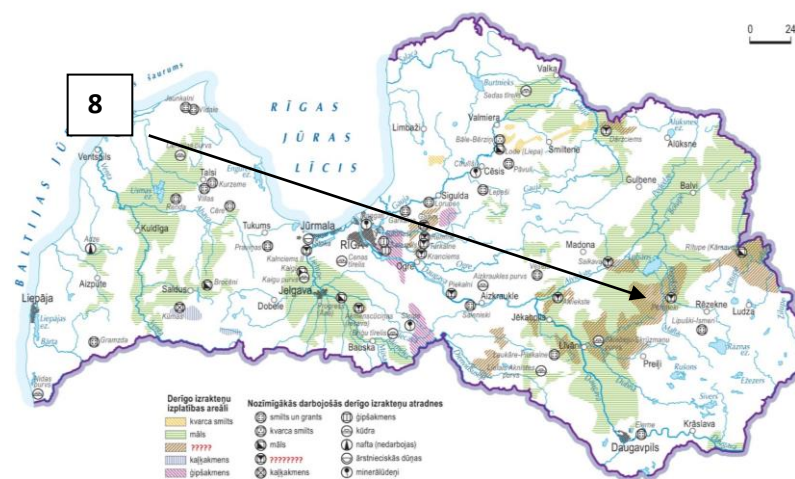
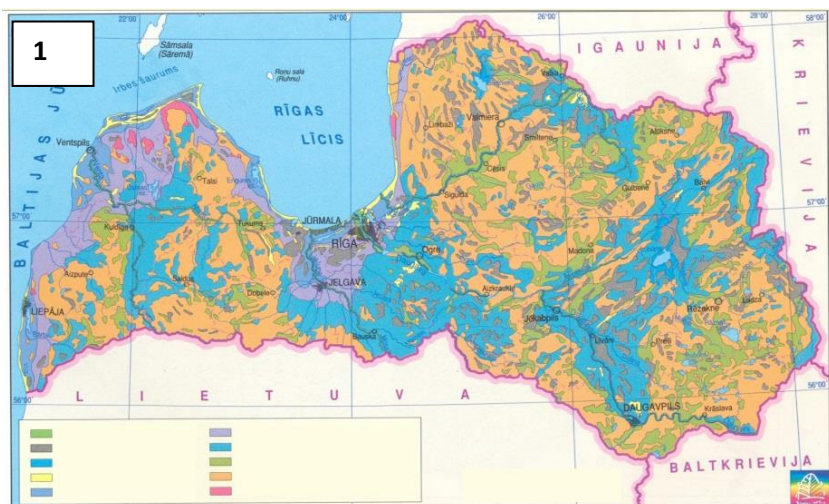
9. Kādu derīgo izrakteņi vistīcāmāk varētu iegūt kēmu reljefa formās?

- A. Mālus
- B. Dolomītus
- C. Smilti un granti
- D. Kūdras



10. No kādiem nogulumiem sastāv pauguru virsotnes augstienēs, piemēram, Gaiziņkalnā?
- Māliem
 - Oļiem
 - Grants
 - Smiltīm
11. Kur izmanto Liepas (Lodes) māla karjerā iegūtos mālus?
- Stikla ražošanā
 - Betona ražošanā
 - Cementa ražošanā
 - Ķieģeļu ražošanā
12. Kādēļ teritorijās, kur augsnes virskārtā redzami, un atsedzas devona nogulumi ir grūti apstrādāt laukus un iekopt tīrumus?
- Devona nogulumi satur smalkas smiltis, un nekas neaug
 - Devona nogulumi satur dolomītus un smilšakmeni, kas veido blīvus un akmeņainus slāņus
 - Devona nogulumi ir kūdra un tehnika nogrimst
 - Devona nogulumos ir daudz laukakmeņu, kas sabojā tehniku.
13. Par ko liecina Latvijas nogulumos atrasts ogļu un deguma slānis?
- Par līdumu zemkopību
 - Par seniem meža ugunsgrēkiem
 - Par vulkānisko aktivitāti senatnē
 - Par muižu dedzināšanas laikiem
14. Kādēļ mūsdienās ezeri un upes arvien vairāk aizaug ar niedrēm un citiem ūdensaugiem?
- Niedres vairs neizmanto jumtu segumam
 - Gar ezeru un upju krastiem negana mājlopus
 - Mūsdienās ūdenstilpnes ir pārsātinātas ar barības vielām, kas veicina aizaugšanu.
 - Visi iepriekšējie varianti
15. Kāda zīmīga izmaiņa ainavā notika Latvijā no 1961.-1966. gadam?
- Tika uzcelts Salu tilts Rīgā
 - Tika izrakts Buļļu kanāls, kas savieno Lielupi ar Daugavu
 - Tika uzpludināta Pļaviņu HES ūdenskrātuve
 - Tika uzbūvēts Gaujas tilts pār Lorupes gravu
16. Valdošie vēji daļēji nosaka nokrišņu sadalījumu Latvijā. Kas ļoti būtiski ietekmē nokrišņu sadalījumu? (16.att.)
- Jūras tuvums
 - Lielo pilsētu tuvums
 - Upju tīkls un ezeru novietojums Latvijas teritorijā
 - Reljefs
17. Kāda ir gada vidējā gaisa temperatūra Latvijā? (17.att. 2gb)
- +2
 - +6
 - +9
 - +12
18. Ar ko skaidrojams ka piemēram Mērsragā, Jūrmalā, Skultē, kā arī Ainažos aprīlī un maijā vidējā temperatūras ir krietni zemākas nekā pārējā teritorijā? (18.att.)
- Zemgales līdzenuma un Piejūras zemienes ietekmē gaiss nespēj uzsilt tik ātri, kā D nogāzes augstienēs
 - Pavasaros valdošie ir aukstie ziemeļu vēji
 - Rīgas jūras līča ietekme
 - Šajās pilsētās ātrāk tiek atslēgta centrālā apkure
19. Kādi ir valdošie mežu tipi Latvijā?
- Sils un mētrājs
 - Sils un gārša
 - Damaksnis un vēris
 - Dumbrājs un lāns
20. Kuras upes baseins attēlots (20.att.)
-

Attēli, kas nepieciešami atsevišķiem jautājumiem





Valsts izglītības satura centrs

NACIONĀLAIS
ATTĪSTĪBAS
PLĀNS 2020



EIROPAS SAVIENĪBA

Eiropas Sociālais
fonds

I E G U L D Ī J U M S T A V Ā N Ā K O T N Ē

9.uzd.Latvijas objekti

1



- a Gotiņu konfektes
- b Maizi
- c Porcelāna izstrādājumus
- d Tautastērpus un saktas

2 Kādas konfesijas dievnams ir šis Stāmerienā, Gulbenes novadā?



- a Baptistu
- b Katoļu
- c Luterāņu
- d Pareizticīgo

3 Kurā novadā atrodas Irbenes radioteleskops?



- a Aizputes
- b Dobeles
- c Talsu
- d Ventspils

4 Kā sauc šo muižu Gaujas krastos, kurā atrodas rehabilitācijas centrs?



- a Bīriņu muižas pils
- b Cēsu Cīrulīšu muiža
- c Krimuldas muižas pils
- d Siguldas Jaunā pils

5 Kuram Latvijas politiķim par godu iekārtots muzejs "Pikšas"?



- a Jānim Čakstem
- b Jānim Pliekšānam (Rainim)
- c Kārlim Ulmanim
- d Zigfrīdam Annam Meierovicam

6 Kurā novadā atrodas Lestenes brāļu kapi?



- a Jelgavas novads
- b Ogres novads
- c Priekules novads
- d Tukuma novads

7 Nosauciet literāro varoni, kuram par godu izveidots šis piemineklis Rūjienā?



- a Kurbadis
- b Melnais bruņinieks
- c Pērkons
- d Tālavas taurētājs

8 Likteņdārzs tiek pozicionēts kā dāvana Latvijas simtgadei. Kura upe to apskalo?



- a Daugava
- b Gauja
- c Salaca
- d Venta

9 Kur atrodas attēlā redzamais Kristus Karaļa kalns?



- a Aglonas novads
- b Alūksnes novads
- c Preiļu novads
- d Salacgrīvas novads

10 Nosauciet upi, kurā zvejnieki izmanto šādu zvejošanas veidu!



- a Bārta
- b Pededze
- c Salaca
- d Tartaks

11 Kurā pilsētā atrodas skvērs ar šādiem "veidojumiem"?



- a Cēsis
- b Gulbene
- c Salaspils
- d Sigulda

12 Kā sauc šo pilsētu?



- a Balvi
- b Daugavpils
- c Ludza
- d Madona

13 Kā sauc Viesītē esošo novadpētniecības muzeju?



- a "Daugava"
- b "Mēmele"
- c "Sēlija"
- d "Vārnavā"

14 Kā sauc attēlā redzamo vienu no Alūksnes "vizītkartēm"?



- a Dzeltenais tilts un Triumfa arka
- b Kalpaka tilts un Tējas rotunda
- c Pilssalas tilts un Vēju obelisks
- d Saules tilts un Tempļa kalns

15 Kā sauc attēlā redzamo populāro slēpošanas trasi Baldones pusē?



- a Baiļu kalns
- b Milzkalns
- c Odukalns
- d Riekstukalns